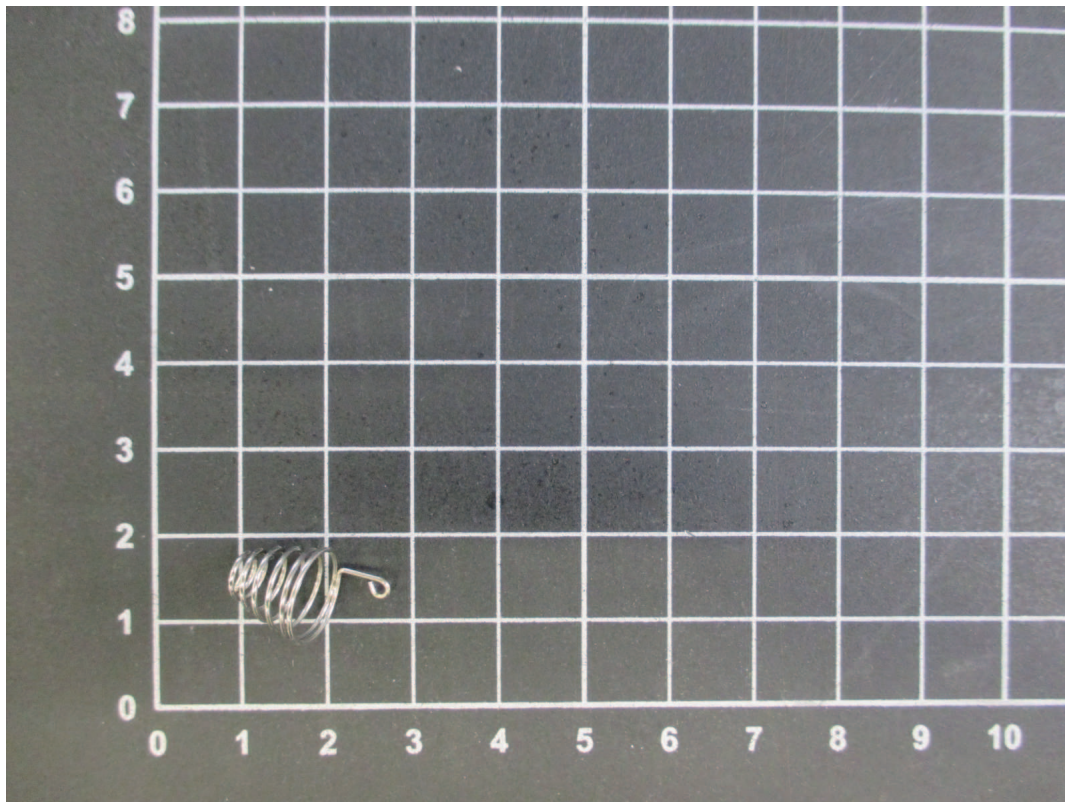


KERN RTMCN-9002

Datum: 28.01.2025

DEUTSCH



Feder

CONTACT

 Adresse

KERN & SOHN GmbH
Ziegelei 1
72336 Balingen
Germany

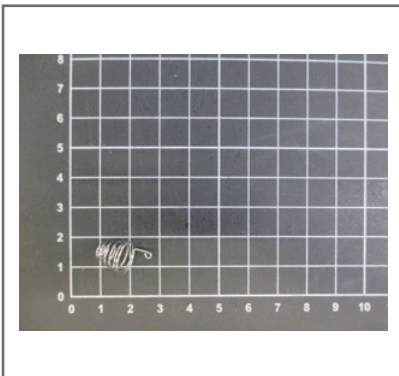
 Telefon und Fax

Telefon : +49 - [0] 7433 - 9933 - 0
Fax : +49 - [0] 7433 - 9933 - 149

 Internet

E-Mail : info@kern-sohn.com
Web : www.kern-sohn.com

PRODUKT-SCHAUFENSTER



BESCHREIBUNG

Feder RTMCN-9002

SPEZIFIKATION

Artikelcodes, Produktgruppen & Statusinformationen

Modell-Artikel-Code	RTMCN-9002
Modell-Reihe	RTMCN
Sortiment	KERN
Produkt Segment	Medizinprodukte
Produktgruppe	Stuhlwaagen
Produkt-Verwendungsart	Ersatzteil
EAN-Code (Modell)	404576 1360839
Geplanter Starttermin	2022-2HJ
Zolltarifnummer	84239010

Technische Daten - Verpackung & Versand

Versandart	Paketdienst
Lieferzeiten	1 d

ANDERE MODELLE IN DIESER PRODUKTFAMILIE.

Modell	Wägekapazität	Ablesbarkeit	Eichwert (e)
RMCC-9001			
RMCC-5001			
RMCC-6001			
RMCC-1001	300 kg		
RMCC-9002			
RMCC-9003			
RMCC-9004			
RMCC-8008			
RMCC-3001			
RMCC-8002			
RMCC-9005			
RMCC-8003			
RMCC-8004			
RMCC-8005			
RMCC-8006			
RMCC-8007			
RMCCB-6001			
RMCCB-4010			
RMCCN-8003			
RMCCN-4010			
RMCC-9006			
RMCC-8018			
RMCC-8013			
RMCC-8014			
RMCCB-8025			
RMCCB-8026			
RMCC-2001			
RMCCN-2001			
RMCCN-4011			
RMCCN-2002			
RTMCN-4001			
RTMCN-8001			

DEUTSCH

RTMCN-3001

RTMCN-8002

RTMCN-8003

RTMCN-2001

RTMCN-9002

RTMCN-8004

RMCD-1001 500 kg

RMCC-8009

KMA-TMN

RMCB-8017

RMCB-8018

RMCCN-5001

RMCCN-8001

RMCCN-8002

RMCC-9010

RMCB-1001

RMCB-8004

RMCB-8006

RMCB-2003

RMCB-8015

RMCB-8016

RMCB-8003

RMCB-8005

RMCB-8019

RMCD-4001

RMCD-8001

RMCD-8002

RMCD-9001

RMCD-9002

RMCD-8003

RMCD-8004

RMCD-8005

RMCD-8006

RMCD-8007
