

BROCHURE DEL PRODOTTO

SAUTER TI-DL

Data: 09.03.2026

ITALIANO



Banco di prova a leva per prove di durezza riproducibili con piastra di base in vetro

CONTATTI

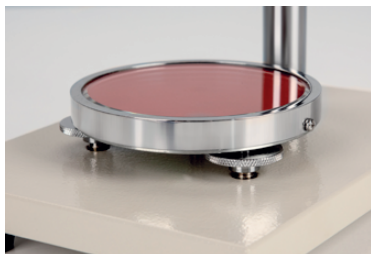
KERN & SOHN GmbH
Ziegelei 1
72336 Balingen
Germany

Telefono : +49 7433 9933-0
Fax : +49 7433 9933-149
Email : info@kern-sohn.com
Web : www.kern-sohn.com



Scansiona qui per maggiori
informazioni

VETRINA DEI PRODOTTI



DESCRIZIONE

- Idoneo per prova di durezza Shore su materie plastiche, pellame ecc.
- Piastra in vetro: Elevata precisione di misura grazie alla maggiore durezza della piastra di base in vetro
- Progettazione meccanica: Disegno compatto permette più maneggevolezza
- Regolazione livello: Per un preciso livellamento della piastra di base, ad es. per oggetti di prova non omogenei
- con colonna di guida sostituibile adatto per il misuratore di durezza HD
- Misuratore di durezza non incluso in dotazione
- Utilizzo:
 1. Il misuratore di durezza SAUTER HDD è montato in posizione sospesa
 2. L'oggetto di prova viene appoggiato sul tavolo di prova rotondo direttamente sotto la punta di misura del misuratore di durezza
 3. Premendo la leva verso il basso, il peso di calibrazione viene rilasciato ed esso quindi con il proprio peso (cfr. forza di prova misurazione della durezza) comprime la punta di misura nell'oggetto di prova
- Con questo banco di prova la precisione del risultato della misurazione è circa il 25 % superiore di rispetto a una misurazione manuale

SPECIFICHE TECNICHE

Codici articolo, gruppi di prodotti e informazioni sullo stato

Modello codice articolo TI-DL

Modello-Serie	TI
Assortimento	Sauter
Tipologia di prodotto	Test di durezza
Gruppo di prodotti	Durometri (Shore)

Tipo di utilizzo del prodotto Articolo principale;Accessori/Servizi

Codice EAN (Modello) 4045761179172

Numero di tariffa doganale 90248000

Paese di origine CN

Componenti dell'imballaggio - in peso - cartone 750 g

Componenti dell'imballaggio - in peso - polistirolo 750 g

Tempo di consegna 1 d

Dati tecnici - Primario

Scale di durezza Shore D

Dati tecnici - Costruzione

Materiale dell'alloggiamento metallo, verniciato

Dati tecnici - Sistema di misura

Forza di prova Misura della durezza 50 N

Dati tecnici - Condizioni ambientali

Temperatura massima di stoccaggio 40 °C

Temperatura minima di stoccaggio -10 °C

Dati tecnici - Imballaggio e spedizione

Dimensioni imballo (L×P×H) 355×255×180 mm

Peso lordo 11 kg

Peso netto 9 kg

Metodo di spedizione Servizio pacchi

Numero ONU Nessuna merce pericolosa

FUNZIONI

Standard



PARTI DI RICAMBIO

Modello	Descrizione
<u>TI-A01</u>	Accessorios SAUTER TI-A01
<u>TI-A02</u>	Accessori KERN TI-A02
<u>RTI-9000</u>	RTI-9000
<u>RTI-9001</u>	Perno per braccio di sollevamento SAUTER RTI-9001
<u>RTI-9002</u>	Montaggio KERN RTI-9002