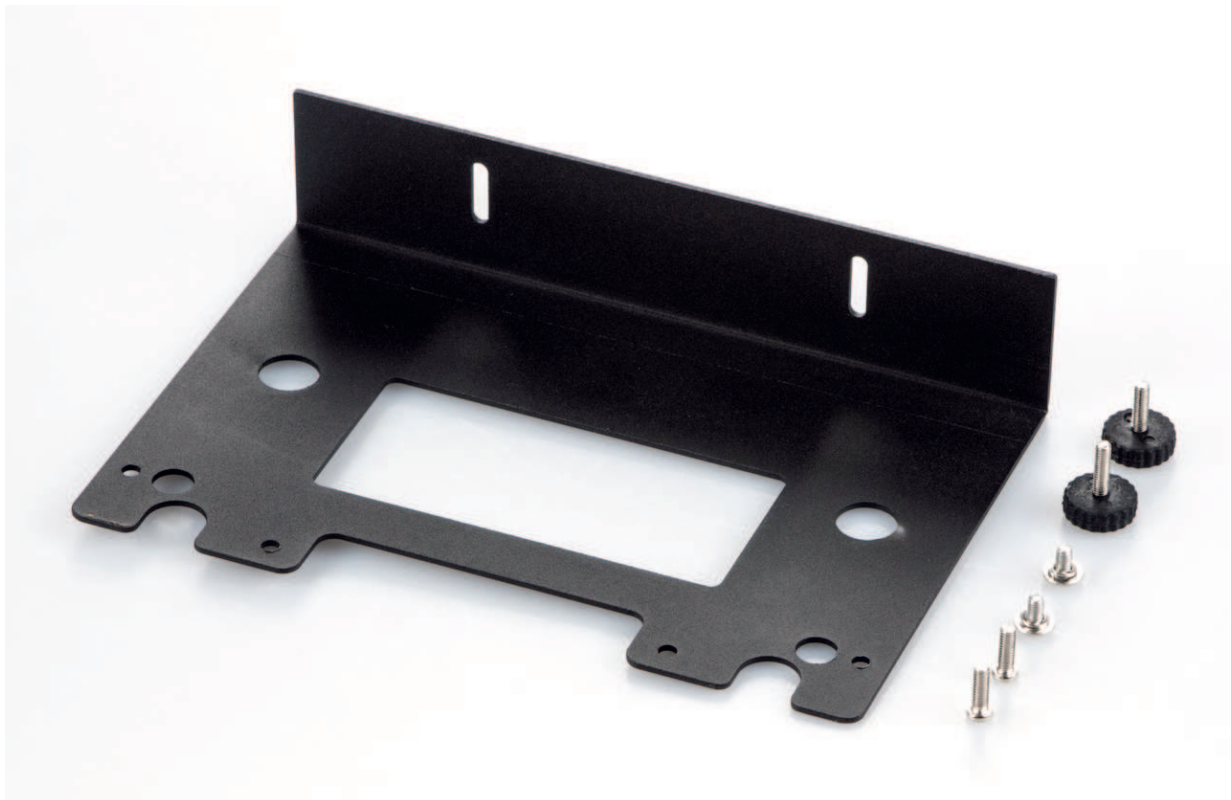


FOLLETO DEL PRODUCTO**KERN
DE-A11N**

Fecha: 17.03.2025

ESPAÑOL



Soporte para el aparato indicador

CONTACT

KERN & SOHN GmbH
Ziegelei 1
72336 Balingen
Germany

Teléfono : +49 7433 9933-0
Fax : +49 7433 9933-149
E-mail : info@kern-sohn.com
Web : www.kern-sohn.com

DESCRIPCIÓN

Placa de montaje DE-A11N

ESPECIFICACIONES

Códigos de artículo, grupos de productos e información de estado

Modelo de código de artículo	DE-A11N
Serie de modelos	DE
Surtido	KERN
Tipo de producto	Balanzas industriales
Grupo de productos	Balanzas de plataforma
Tipo de uso del producto	Accesorios/DL
Código EAN (Modelo)	4045761125872
Número del arancel aduanero	84239010

FUNCIONES

Standard



Datos técnicos - Primarios

Peso neto	0,385 kg
-----------	----------

Datos técnicos - Embalaje y envío

Dimensiones del embalaje (An×P×Al)	205×154×45 mm
Peso bruto	0,45 kg
Peso neto	0,40 kg
Método de envío	Servicio de paquetes
Componente de embalaje - por peso - cartón	32,5 g
Componente del embalaje - por peso - plástico	32,5 g
Plazo de entrega	1 d