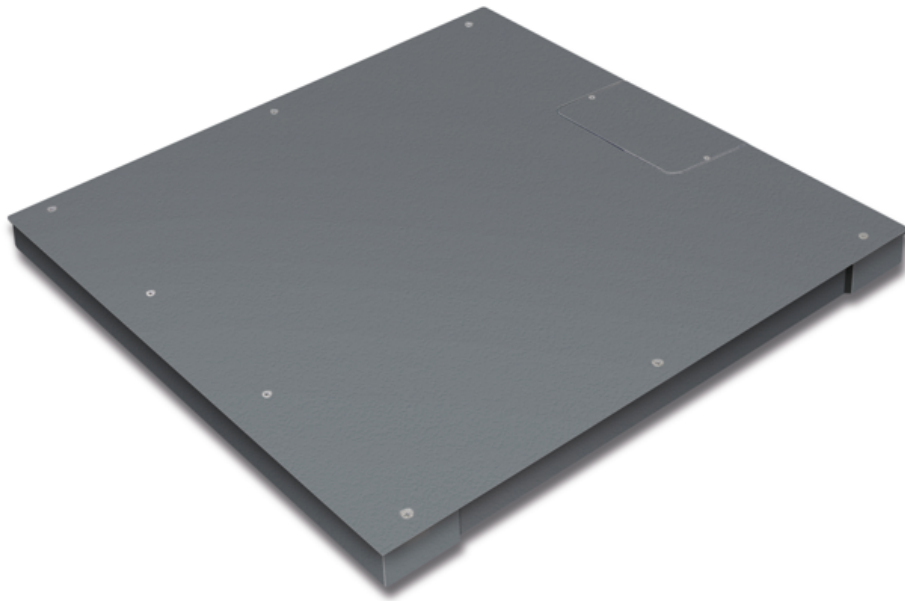


KERN KFP 600V20NM

KERN[®]

Piattaforma: piatto di pesata acciaio inox, sottostruttura in acciaio verniciato, cella di carico in alluminio rivestita in silicone con protezione antipolvere ed antispruzzo IP65



Codici articolo, gruppi di prodotti e informazioni sullo stato

Modello codice articolo	KFP 600V20NM
Modello-Serie	KFP
Assortimento	KERN
Tipologia di prodotto	Bilance industriali
Gruppo di prodotti	Piattaforme
Tipo di utilizzo del prodotto	Ricambio;Articolo principale
Codice EAN (Modello)	4045761493940
Modello precedente	KFP 600V20NM-2.024a; KIP 600V20M
Data di inizio prevista	2026-1HJ
Numero di tariffa doganale	90318080
Paese di origine	CN

Dati tecnici - Primario

Capacità di pesatura	600 kg
Leggibilità	200 g
Valore di verifica (e)	200 g
Carico minimo (Min)	4 kg
Peso netto	147 kg
Dimensioni piattaforma di pesata (L×P×A)	1.500×1.250×85 mm

Dati tecnici - Costruzione

Piastra di pesatura del materiale	Acciaio verniciato a polvere
Piedi a vite girevoli	Yes
Superficie di pesata (d)	1.500×1.250 mm

Funzioni

Standard

Dimensioni del piatto di pesata (L×P) 1.500×1.250 mm

Piattaforma di protezione IP IP67

Cella di carico con protezione IP IP67

Dati tecnici - Sistema di misura

connessione della cella di carico 6-Leiter

Dati tecnici - Imballaggio e spedizione

Dimensioni imballo (L×P×H) 1.615×1.330×345 mm

Peso lordo 200 kg

Peso netto 150 kg

Metodo di spedizione Spedizioniere

Componenti dell'imballaggio - in peso - cartone 1.020 g

Componenti per l'imballaggio - in peso - legno 49.980 g

Tempo di consegna 2 d

Dati tecnici - Verifica

Possibilità di verifica da parte di KERN Yes

KERN KFP 600V20NM



Piattaforma: piatto di pesata acciaio inox, sottostruttura in acciaio verniciato, cella di carico in alluminio rivestita in silicone con protezione antipolvere ed antispruzzo IP65



Factory

