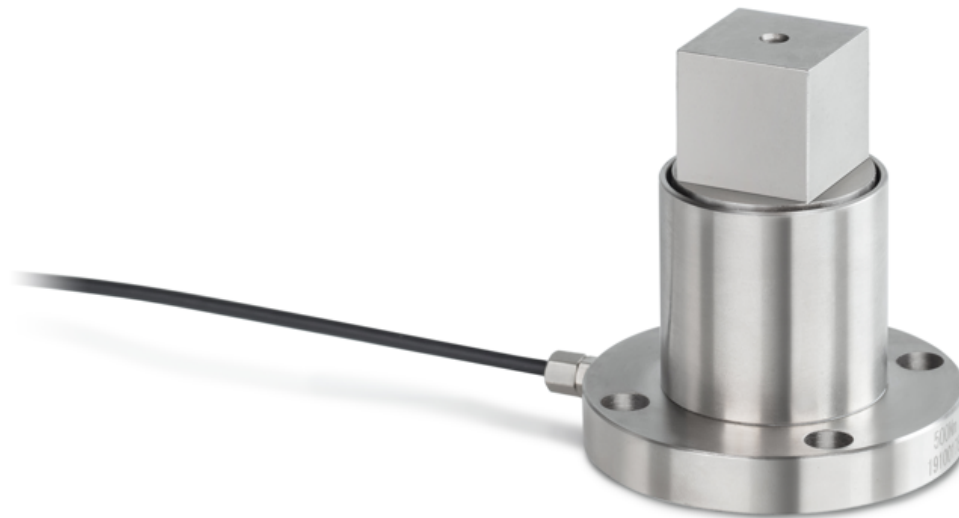


KERN DC 5-Y1

Statischer Drehmomentsensor aus legiertem Stahl



Artikelcodes, Produktgruppen & Statusinformationen

Modell-Artikel-Code	DC 5-Y1
Modell-Reihe	DC Y1
Sortiment	Sauter
Produkt Segment	Messzellen
Produktgruppe	Statische Drehmoment-Messzellen
Produkt-Verwendungsart	Hauptartikel;Zubehör/DL
EAN-Code (Modell)	4045761248229
Geplanter Starttermin	2021-1HJ
Zolltarifnummer	84239010
CE Label	Yes

Technische Daten - Konstruktion

Werkstoff	Stahl
Kabellänge	2 m

Technische Daten - Spannungsversorgung

Erregerspannung min.	9 V
Erregerspannung max.	12 V

Technische Daten - Messsystem

Skalenendwert Ausgang	1,5 mV/V
kombinierter Fehler	0,5%
Anschluss der Wägezelle	4-Leiter
Messanwendungen	Statisches Drehmoment

Technische Daten - Umweltbedingungen

Betriebstemperatur (min) -20 °C

Betriebstemperatur (max) 65 °C

Technische Daten - Verpackung & Versand

Abmessungen Verpackung (B×T×H)	120×90×85 mm
Bruttogewicht	0,45 kg
Nettogewicht	0,40 kg
Versandart	Paketdienst
Verpackungsbestandteil - nach Gewicht - Karton	33 g
Verpackungsbestandteil - nach Gewicht - Kunststoff	2 g
Verpackungsbestandteil - nach Gewicht - Schaumstoff	6 g
Lieferzeiten	1 d

Funktionen

Standard

KERN DC 5-Y1

Statischer Drehmomentsensor aus legiertem Stahl

