

BROCHURE DEL PRODOTTO

KERN SCD-4.0-DL

Data: 18.03.2025

ITALIANO



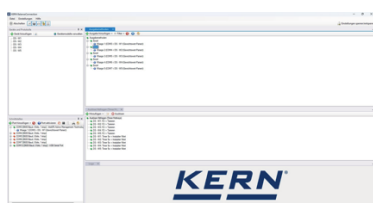
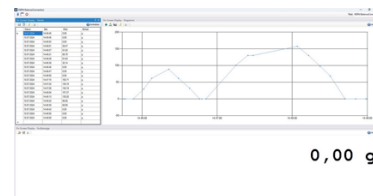
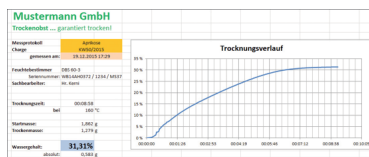
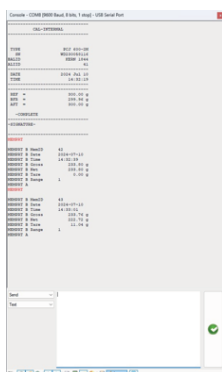
Registrazione o trasmissione flessibile dei valori di misurazione, in particolare anche con Microsoft® Excel o Access

CONTACT

KERN & SOHN GmbH
Ziegelei 1
72336 Balingen
Germany

Telefono : +49 7433 9933-0
Fax : +49 7433 9933-149
Email : info@kern-sohn.com
Web : www.kern-sohn.com

VETRINA DEI PRODOTTI



	A	B	C	D	E	F	G	H	I	J
4										
5										
6										
7										
8										
9										
10										

ITALIANO

DESCRIZIONE

- Per sistemi operativi Windows 10 (20H2) e più recenti, 11
- È richiesto .NET Framework 4.8.1
- Per l'installazione sono necessari i diritti di amministrazione completi
- Supporta bilance e strumenti di misurazione con USB, RS-232, RS-485, Bluetooth, rete LAN oppure WiFi (TCP/UDP/IP)
- Massima flessibilità di formattazione e strutturazione della stampa (sequenza e posizionamento a piacere, formattazione e arrotondamento), in particolare su richiesta anche registrazione di data e ora per ogni valore trasmesso
- Numero discrezionale di apparecchi/interfacce collegabili, anche registrazione contemporanea e sincronizzata di più bilance
- Richiesta mediante tasti o temporizzata di valori di misurazione o attivazione di funzioni dell'apparecchio anche per registrazioni continue
- I protocolli di interfaccia delle bilance KERN (configurazione standard) sono già predefiniti. Possibilità di supportare altre bilance grazie alla configurazione flessibile

- Il rispettivo cavo d'interfaccia è compreso ordinando contemporaneamente una bilancia KERN
- Varie e numerose possibilità di trasmissione e registrazione:
 - MicrosoftR Excel/Access/Word in primo piano o di sfondo
 - Altra applicazione Windows (tramite simulazione tasti), p. es. software di spedizioni o sistema ERP (SAP, Sage,...)
 - Archiviazione file (p. es. come testo o come file CSV)
 - Stampa su stampante per testi o per etichette
- Stampe di schermate come visualizzazione grande, diagramma di andamento (curva di essiccazione nei misuratori d'umidità, istogramma, ...
- Vantaggi:
 - Gli errori di battitura, possibili nella digitazione manuale, sono esclusi
 - Registrazione automatica, per es. per prove di durata
 - Software di laboratorio conforme alle indicazioni GLP
 - Utilizzabile ad ampio spetto per settore e applicazione
- Materiale in dotazione: Link per scaricare 1 licenza

SPECIFICHE TECNICHE

Codici articolo, gruppi di prodotti e informazioni sullo stato

Modello codice articolo	SCD-4.0-DL
Modello-Serie	SCD
Assortimento	KERN
Tipologia di prodotto	Software
Gruppo di prodotti	Connessione bilancia
Tipo di utilizzo del prodotto	Articolo principale;Accessori/Servizi
Codice EAN (Modello)	404576 1212206
Modello precedente	SCD-4.0; SCD-4.0S05
Numero di tariffa doganale	85234910

FUNZIONI

Standard



Dati tecnici - Imballaggio e spedizione

Tempo di consegna	1 d
-------------------	-----