

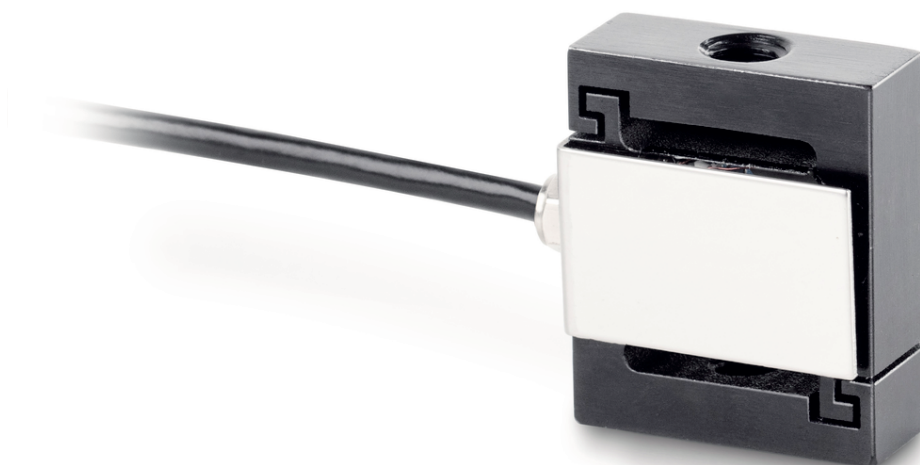
## BROCHURE DEL PRODOTTO

---

# SAUTER CS 10-Y1

Data: 22.09.2025

ITALIANO



Cella di carico/di misura della forza "S" miniatura in acciaio antiruggine

### CONTATTI

KERN & SOHN GmbH  
Ziegelei 1  
72336 Balingen  
Germany

Telefono : +49 7433 9933-0  
Fax : +49 7433 9933-149  
Email : [info@kern-sohn.com](mailto:info@kern-sohn.com)  
Web : [www.kern-sohn.com](http://www.kern-sohn.com)



Scansiona qui per maggiori  
informazioni

## VETRINA DEI PRODOTTI



## DESCRIZIONE

- Alta precisione (errore combinato 0,1% F.S.)
- Conforme RoHS
- Impiego: Applicazioni in trazione e in pressione, misurazioni di massa e forza
- Adatto per banchi di prova per forza, bilance sospese, bilance per silo e altri tipi di bilance

## SPECIFICHE TECNICHE

### Codici articolo, gruppi di prodotti e informazioni sullo stato

Modello codice articolo	CS 10-Y1
Modello-Serie	CS Y1
Assortimento	Sauter
Tipologia di prodotto	Celle di misura
Gruppo di prodotti	Celle di carico a S
Tipo di utilizzo del prodotto	Articolo principale;Accessori/Servizi
Codice EAN (Modello)	404576 1233 102
Numero di tariffa doganale	90249000
CE Label	yes

### Dati tecnici - Primario

Direzione della forza	compressione;trazione
Capacità di pesatura	10 kg
Max (N)	100 N

### Dati tecnici - Costruzione

Protezione IP	IP65
Materiale	acciaio inossidabile
Lunghezza del cavo	2 m
Forza di montaggio in entrata	Foro filettato M4
Forza di montaggio in uscita	Foro filettato M4

Tempo di consegna 1 d

## Dati tecnici - Alimentazione

Tensione di eccitazione min. 5 V

Tensione di eccitazione max. 12 V

## Dati tecnici - Sistema di misura

Uscita di fondo scala 2 mV/V

errore combinato 0,1%

connessione della cella di carico 4-conduttori

applicazioni di misura forza; massa

## Dati tecnici - Condizioni ambientali

Temperatura di utilizzo (min) -30 °C

Temperatura di utilizzo (max) 70 °C

## Dati tecnici - Imballaggio e spedizione

Dimensioni imballo (L×P×H) 150×105×40 mm

Peso lordo 0,10 kg

Peso netto 0,05 kg

Metodo di spedizione Servizio pacchi

Componenti dell'imballaggio - in peso - cartone 33 g

Componenti dell'imballaggio - in peso - plastica 3 g

Componenti per l'imballaggio - in peso - schiuma 11 g

## FUNZIONI

Standard



Option



ITALIANO

## ACCESSORI

Modello	Descrizione
FS 402	Adattatore SAUTER FS 402
FS TKZ	Valigia-custodia per il trasporto FS TKZ
CE WT1-Y1	Trasmettitore di pesata analogico SAUTER CE WT1-Y1
CE WT3-Y1	Trasmettitore di pesata analogico SAUTER CE WT3-Y1
CE WT4-Y1	Trasmettitore di pesata analogico SAUTER CE WT4-Y1
CE WT1-Y2	Trasmettitore di pesata analogico SAUTER CE WT1-Y2
CE WT2-Y4	Trasmettitore di pesata analogico SAUTER CE WT2-Y4
CE WT1-Y4	Trasmettitore di pesata analogico SAUTER CE WT1-Y4

## SERVIZI

Modello	Descrizione
963-161	Calibrazione DAkkS 963-161
961-161	Calibrazione di fabbrica KERN 961-161
961-261	Calibrazione di fabbrica KERN 961-261
961-361	Calibrazione di fabbrica KERN 961-361
963-261	Calibrazione DAkkS 963-261
963-361	Calibrazione DAkkS 963-361
963-161V	Calibrazione DAkkS 963-161V
963-261IV	Calibrazione DAkkS 963-261IV
963-261V	Calibrazione DAkkS 963-261V
963-361IV	Calibrazione DAkkS 963-361IV
963-361V	Calibrazione DAkkS 963-361V
970-015	Estensione della garanzia (+3 anni) KERN 970-015

## DATI RELATIVI AL PRODOTTO

Nome del modello	Direzione della forza	Capacità di pesatura	Max (N)
CS 1-Y1	compressione;trazione	1 kg	10 N
CS 2-Y1	compressione;trazione	2 kg	20 N
CS 5-Y1	compressione;trazione	5 kg	50 N
CS 10-Y1	compressione;trazione	10 kg	100 N

Nome del modello	Direzione della forza	Capacità di pesatura	Max (N)
CS 20-Y1	compressione;trazione	20 kg	200 N