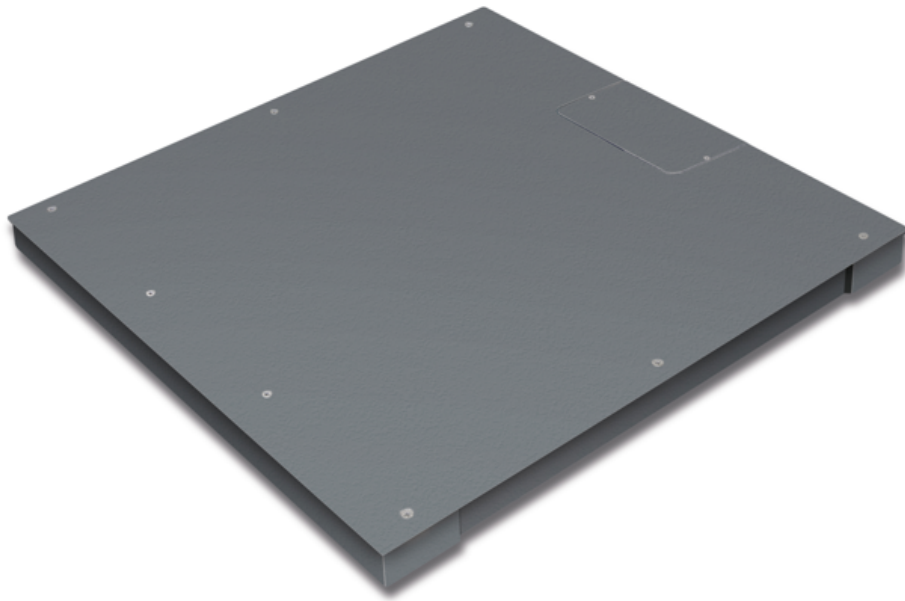


KERN KFP 1500V20SNM

Plattform: Wägeplatte Edelstahl, Unterbau Stahl lackiert, silikonbeschichtete Aluminium-Wägezelle mit Staub- und Spritzwasserschutz IP65



Artikelcodes, Produktgruppen & Statusinformationen

Modell-Artikel-Code	KFP 1500V20SNM
Modell-Reihe	KFP
Sortiment	KERN
Produkt Segment	Industriewaagen
Produktgruppe	Plattformen
Produkt-Verwendungsart	Ersatzteil;Hauptartikel
EAN-Code (Modell)	4045761493810
Vorgängermodell	KFP 1.500V20SNM; KIP 1.500V20SM
Geplanter Starttermin	2026-1HJ
Zolltarifnummer	90318080
Herkunftsland	CN

Technische Daten - Primär

Wägekapazität	1.500 kg
Ablesbarkeit	500 g
Eichwert (e)	500 g
Mindestlast (Min)	10 kg
Nettogewicht	96 kg
Abmessungen Wägeplattform (B×T×H)	1.000×1.000×85 mm

Technische Daten - Konstruktion

Material-Wägeplatte	Stahl, pulverbeschichtet
Drehbare Schraubenfüße	Yes
Wägefläche (d)	1.000×1.000 mm

Funktionen

Standard

Abmessungen der Wägeplatte (B×T) 1.000×1.000 mm

IP-geschützte Plattform IP67

IP-Schutz Wägezelle IP67

Technische Daten - Messsystem

Anschluss der Wägezelle 6-Leiter

Technische Daten - Verpackung & Versand

Abmessungen Verpackung (B×T×H) 1.115×1.080×350 mm

Bruttogewicht 135 kg

Nettogewicht 100 kg

Versandart Spedition

Verpackungsbestandteil - nach Gewicht - Karton 720 g

Verpackungsbestandteil - nach Gewicht - Holz 35.280 g

Lieferzeiten 2 d

Technische Daten - Verifizierung

Eichung durch KERN möglich Yes

KERN KFP 1500V20SNM

Plattform: Wägeplatte Edelstahl, Unterbau Stahl lackiert, silikonbeschichtete Aluminium-
Wägezelle mit Staub- und Spritzwasserschutz IP65



Factory

