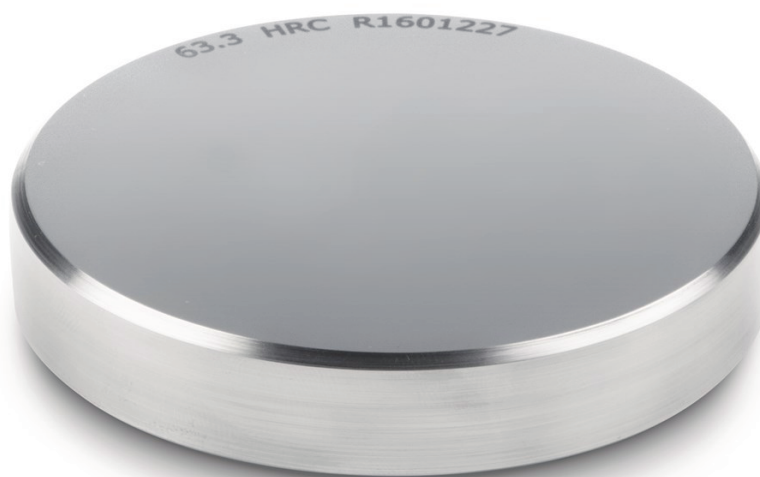


**SAUTER
HO-A23**

Datum: 29.01.2025

DEUTSCH



Härtevergleichsplatte für HO Edelstahl; (58~63)HRC ohne Zertifikat

CONTACT Adresse

KERN & SOHN GmbH
Ziegelei 1
72336 Balingen
Germany

 Telefon und Fax

Telefon : +49 - [0] 7433 - 9933 - 0
Fax : +49 - [0] 7433 - 9933 - 149

 Internet

E-Mail : info@kern-sohn.com
Web : www.kern-sohn.com

BESCHREIBUNG

Härtevergleichsplatte HO-A23

SPEZIFIKATION

Artikelcodes, Produktgruppen & Statusinformationen

Modell-Artikel-Code	HO-A23
Modell-Reihe	HO
Sortiment	Sauter
Produkt Segment	Härteprüfung
Produktgruppe	UCI Härteprüfgeräte
Produkt-Verwendungsart	Ersatzteil
EAN-Code (Modell)	404576 125 1625
Zolltarifnummer	90248000

Technische Daten - Konstruktion

Abmessungen des Gehäuses	90×90×16 mm
Material Gehäuse	Edelstahl

Technische Daten - Verpackung & Versand

Abmessungen Verpackung (B×T×H)	150×150×20 mm
Bruttogewicht	0,90 kg
Nettogewicht	0,85 kg
Versandart	Paketdienst
UN-Nummer	kein Gefahrgut
Verpackungsbestandteil - nach Gewicht - Kunststoff	10 g
Lieferzeiten	1 d

ANDERE MODELLE IN DIESER PRODUKTFAMILIE.

Modell	Messbereich Rockwell - Skala A	Messbereich Rockwell - Skala B	Messbereich Rockwell - Skala C
HO-A22			
RHO-7001			
HO-A23			
HO-A03			