

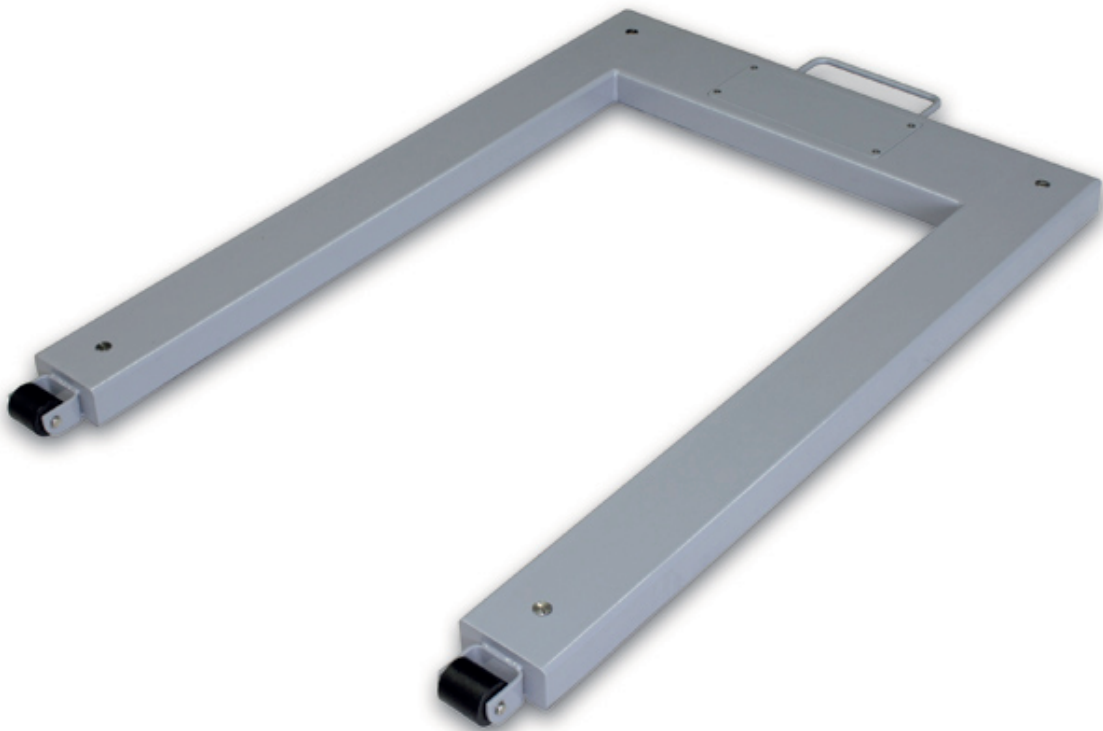
## PRODUKTBROSCHÜRE

---

# KERN KFU 600V20M

Datum: 07.05.2025

DEUTSCH



U-Wägebrücke, Lastbereich Stahl lackiert

---

### CONTACT

KERN & SOHN GmbH  
Ziegelei 1  
72336 Balingen  
Germany

Telefon : +49 7433 9933-0  
Fax : +49 7433 9933-149  
E-Mail : [info@kern-sohn.com](mailto:info@kern-sohn.com)  
Web : [www.kern-sohn.com](http://www.kern-sohn.com)



Scannen Sie hier für  
weitere Informationen

## BESCHREIBUNG

- Lastbereich Stahl lackiert
- 4 Wägezellen, legierter Stahl, silikonbeschichtet, IP67, OIML-R60-Zulassung zur Eichung, Klasse III, 3000 e
- 2 Rollen und Haltegriff zum bequemen Transport der Waage

## SPEZIFIKATIONEN

### Artikelcodes, Produktgruppen & Statusinformationen

Modell-Artikel-Code	KFU 600V20M
Modell-Reihe	KFU
Sortiment	KERN
Produkt Segment	Industriewaagen
Produktgruppe	Plattformen
Produkt-Verwendungsart	Ersatzteil;Hauptartikel
EAN-Code (Modell)	4045761119086
Zolltarifnummer	84238220

### Technische Daten - Primär

Wägekapazität	600 kg
Ablesbarkeit	200 g
Eichwert (e)	200 g
Mindestlast (Min)	4 kg
Nettogewicht	52 kg
Abmessungen Wägeplattform (B×T×H)	1361×840×80 mm

### Technische Daten - Konstruktion

Material-Wägeplatte	Stahl, pulverbeschichtet
Drehbare Schraubenfüße	ja
Wägefläche (d)	1190×840 mm

Abmessungen der Wägeplatte (B×T)	1190×840 mm
Abmessungen Wägeplattform	1361×840×80 mm
IP-Schutz Wägezelle	IP67

### Technische Daten - Messsystem

Ablesbarkeit	200 g
--------------	-------

### Technische Daten - Verpackung & Versand

Abmessungen Verpackung (B×T×H)	1410×890×310 mm
Bruttogewicht	90 kg
Nettogewicht	55 kg
Versandart	Spedition
Verpackungsbestandteil - nach Gewicht - Karton	17,5 kg
Verpackungsbestandteil - nach Gewicht - Kunststoff	17,5 kg
Lieferzeiten	2 d

### Technische Daten - Verifizierung

Eichwert E	200 g
Mindestlast Min	4 kg
Eichung durch KERN möglich	ja

## FUNKTIONEN

Standard



Factory

**M**

## ZUBEHÖR

Modell	Beschreibung
YKV-01	IoT-Line Digitaler Wägetransmitter KERN YKV-01
YKV-02	IoT-Line Digitaler Wägetransmitter KERN YKV-02

## DIENSTLEISTUNGEN

Modell	Beschreibung
965-230	Eichung / Konformitätsbewertung nach NAWI (2014/31/EU) KERN 965-230
965-413	Zusammenbau Komponenten (> 350 kg - 1500 kg) 965-413
963-130	DAkkS-Kalibrierung KERN 963-130
970-106	Garantieverlängerung (+ 2 Jahre) KERN 970-106

## ERSATZTEILE

Modell	Beschreibung
RUFN-8001	Transportrolle KERN RUFN-8001
RKFPV20-9003	Unterlegscheibe KERN RKFPV20-9003
RKFPV20-8002	Libelle RKFPV20-8002
RKFP-5003	Kabel RKFP-5003
RKFP-1005	Wägezelle KERN RKFP-1005
RKFP-2001	RKFP-2001
RKFP-8005	Stellfuß RKFP-8005

## ANDERE MODELLE IN DIESER PRODUKTFAMILIE.

Modell	Wägekapazität	Ablesbarkeit	Eichwert (e)	Mindestlast (Min)	Nettogewicht	Abmessungen Wägeplattform (B×T×H)
KFU 600V20M	600 kg	200 g	200 g	4 kg	52 kg	1361×840×80 mm
KFU 1500V30M	1500 kg	500 g	500 g	10 kg	55 kg	1361×840×80 mm
KFU 600V30M	600 kg	200 g	200 g	4 kg	55 kg	1361×840×80 mm

DEUTSCH