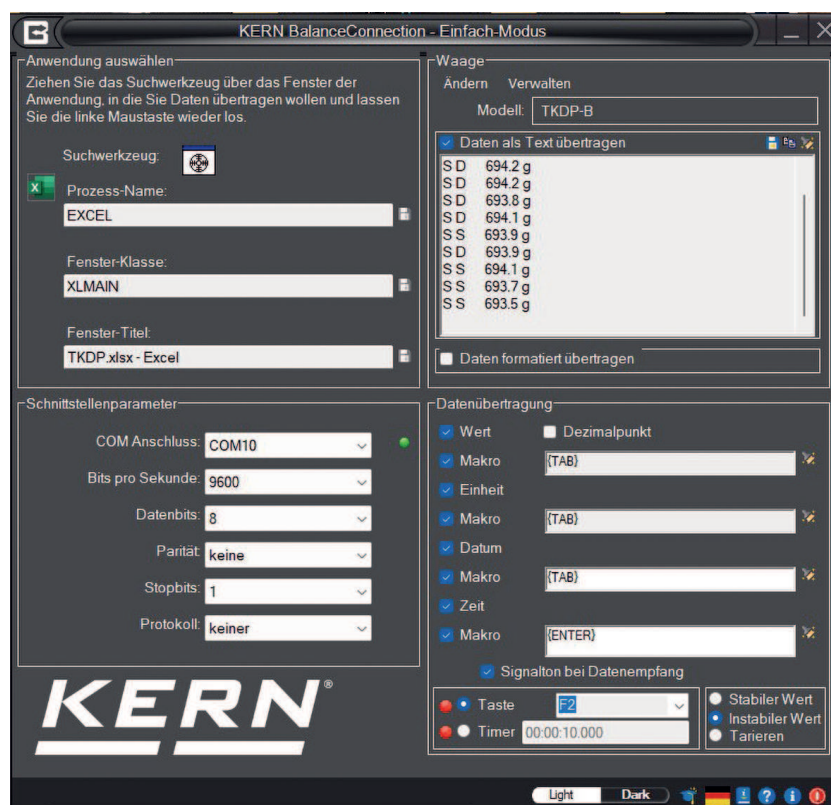


## PRODUKTBROSCHÜRE

# KERN SCD-4.0-DLS05

Datum: 07.03.2026

DEUTSCH



Flexible Aufzeichnung oder Übertragung von Messwerten, insbesondere auch nach Microsoft® Excel

## KONTAKT

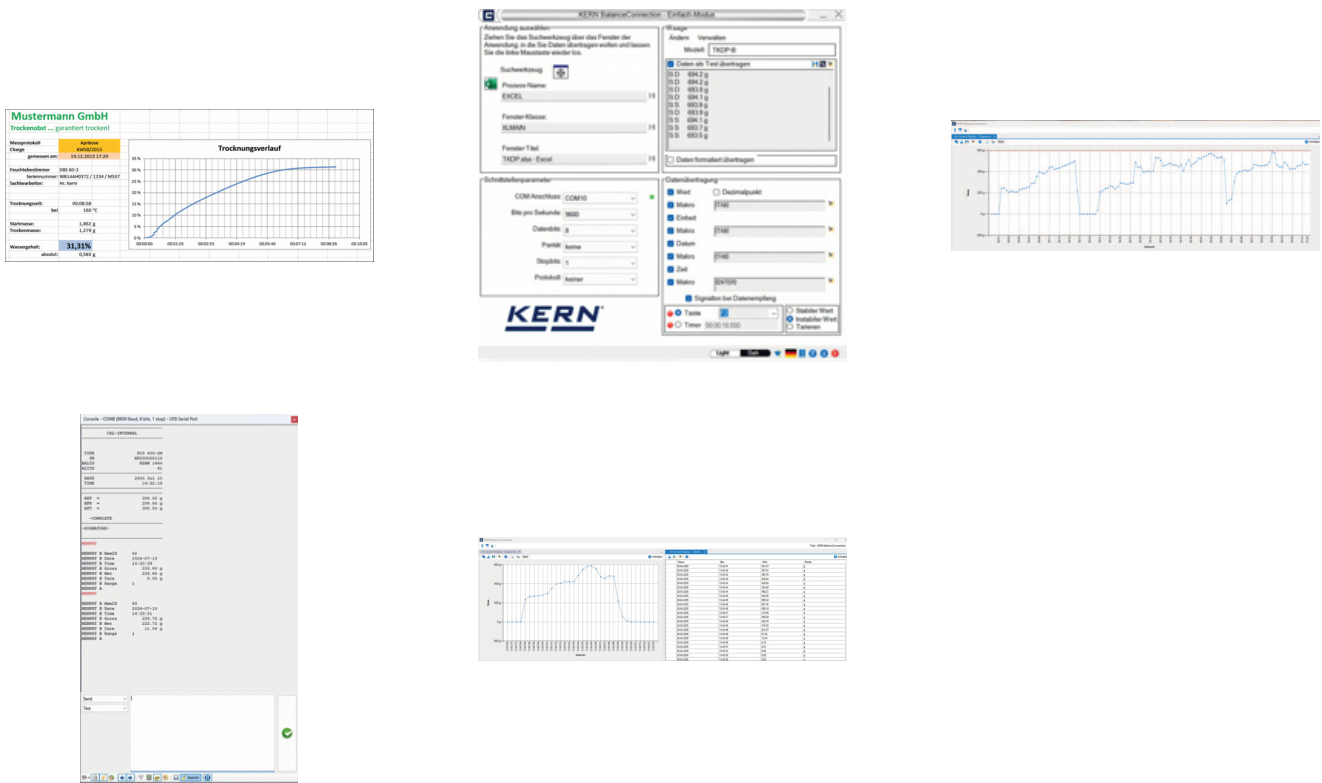
KERN & SOHN GmbH  
Ziegelei 1  
72336 Balingen  
Germany

Telefon : +49 7433 9933-0  
Fax : +49 7433 9933-149  
E-Mail : info@kern-sohn.com  
Web : www.kern-sohn.com



Scannen Sie hier für  
weitere Informationen

## PRODUKT-SCHAUFENSTER



DEUTSCH

## BESCHREIBUNG

- Lieferumfang: Downloadlink für 5 Lizenzen
- Für Betriebssysteme Windows 10 (20H2 und neuer) oder Windows 11 in Verbindung mit .NET Framework 4.8.1
- Für die Installation werden vollständige Administrationsrechte benötigt
- Unterstützt Waagen und Messgeräte mit USB, RS-232, RS-485, Bluetooth, LAN- oder WLAN-Netzwerk (TCP/UDP/IP)
- Hochflexible Formatierung und Gestaltung der Ausgabe (beliebige Reihenfolge und Positionierung, Formatierung und Rundung), insbesondere auf Wunsch auch Aufzeichnung von Datum und Uhrzeit zu jedem übertragenen Wert
- Beliebige Anzahl von Geräten/Schnittstellen anschließbar, auch gleichzeitige und synchronisierte Aufzeichnung mehrerer Waagen
- Tasten- oder zeitgesteuerte Abfrage von Messwerten oder Auslösen von Gerätefunktionen, auch für Daueraufzeichnungen
- Schnittstellen-Protokolle der KERN-Waagen (Standardkonfiguration) sind bereits vordefiniert. Unterstützung

anderer Waagen durch flexible Konfiguration möglich

- Passendes Schnittstellenkabel bei Bestellung mit Waage inklusive
- Viele verschiedene Übertragungs- und Aufzeichnungsmöglichkeiten:
  - Microsoft Excel/Access/Word im Vorder- oder Hintergrund
  - Andere Windows-Anwendung (durch Tastensimulation), z. B. Versandsoftware oder ERP-System (SAP, Sage,..)
  - Datei-Aufzeichnung (z. B. als Text oder CSV Datei)
  - Freier Ausdruck auf Text-, Etiketten- oder auch Büro-Druckern
- Bildschirm-Ausgaben wie Großanzeige, Verlaufsdiagramm (Trocknungskurve Feuchtebestimmer), ...
- Zentralisierte Konfiguration: Gemeinsamer Speicherort für Einstellungen mit Zugriff für alle Benutzer und Administratoren
- Diagramm-Funktionen und -Filter: Cursor-Informationen und Zoom ermöglichen eine einfache Navigation und präzise Datenanalyse. Die X-Achse kann zwischen Laufzeit und Echtzeit umgeschaltet werden – für maximale Flexibilität bei der Visualisierung
- Helles/dunkles Design im einfachen und im Expertenmodus wählbar. Konsistente Anwendung über die gesamte Benutzeroberfläche
- Standardgeräte-Update: Aktualisierung der Geräteliste per XML-Datei bei Veröffentlichung neuer Geräte durch KERN

#### Vorteile

- Vermeiden von Tippfehlern wie z. B. bei manueller Übertragung
- Automatische Aufzeichnung, z. B. bei Dauerversuchen
- GLP-konforme Laborsoftware
- Branchen- und Anwendungsübergreifend einsetzbar

## SPEZIFIKATIONEN

### Artikelcodes, Produktgruppen & Statusinformationen

Modell-Artikel-Code	SCD-4.0-DLS05
Modell-Reihe	SCD
Sortiment	KERN
Produkt Segment	Software
Produktgruppe	BalanceConnection

Produkt-Verwendungsart	Hauptartikel;Zubehör/D L
EAN-Code (Modell)	4045761488700
Vorgängermodell	SCD-4.0S05
Zolltarifnummer	85234910
Herkunftsland	DE

### Technische Daten - Verpackung & Versand

Lieferzeiten 1 d

## FUNKTIONEN

Standard

