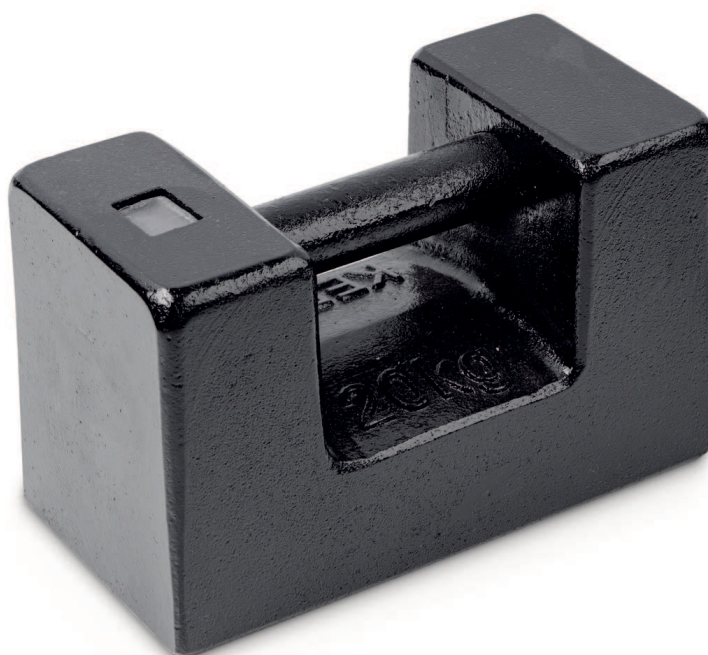


BROCHURE PRODUIT

**KERN
346-88**

Date: 23.03.2025

FRANCAIS



Poids individuel, Classe OIML M1, 20 kg, Bloc, fonte laqué

CONTACT

KERN & SOHN GmbH
Ziegelei 1
72336 Balingen
Germany

Téléphone : +49 7433 9933-0
Fax : +49 7433 9933-149
E-Mail : info@kern-sohn.com
Web : www.kern-sohn.com

DESCRIPTION

- Poids individuel, Classe OIML M1, 20 kg, Bloc, fonte laquée
- Pour homologation il vous faut un étui. Merci d'ajouter l'étui pour les poids singuliers.

SPÉCIFICATIONS

Codes d'article, groupes de produits et informations sur le statut

Code article du modèle	346-88
Model-Serie	346
Assortiment	KERN
Type de produit	Poids d'essai
Groupe de produits	OIML M1 Poids de test
Type d'utilisation du produit	Article principal;Accessoire/ser vice
Code EAN (Modèle)	4045761241657
Modèle prédécesseur	346-88-2019a
Modèle successeur	346-88-2024e2; 346-88-2025e
Numéro de tarif douanier	84239090

Données techniques - Primaire

Valeur nominale	20 kg
Tolérance (OIML)	1 g
Boîtier aluminium	346-080-600

Données techniques - Construction

Dimensions	230×115×139 mm
Matériau	fonte laquée

Données techniques - Système de mesure

Nominal value	20 kg
Classe OIML	M1
OIML conform	oui
Tolerance (OIML)	1 g
Density (kg/m ³)	7100
Volume (cm ³)	2816,9014

Données techniques - Emballage et expédition

Dimensions de l'emballage (L×P×H)	240×130×160 mm
Poids brut	20 kg
Poids net	20 kg
Mode d'expédition	Service de colis
Composant de l'emballage - par poids - plastique	0 g
Délai de livraison	1 d

Données techniques - Vérification

Vérification possible	oui
-----------------------	-----

Services en option

DAkkS Calibrage	962-645
-----------------	---------

FONCTIONS

Standard



ACCESSOIRES

Modèle	Description
346-080-600	Étui à protection en aluminium KERN 346-080-600

SERVICES

Modèle	Description
962-645	Étalonnage DAkKS KERN 962-645
962-645R	Réétalonnage DAkKS KERN 962-645R
952-645	Homologation KERN 952-645
920-30	Marquage avec des chiffres de frappe KERN 920-30
920-301	Marquage avec des chiffres de frappe (derniers chiffres du numéro de série) KERN 920-301,

DONNÉES RELATIVES AU PRODUIT

Nom du modèle	Valeur nominale	Tolérance (OIML)	Boîtier aluminium
346-06	5 kg	250 mg	346-060-600
346-07	10 kg	500 mg	346-070-600
346-08	20 kg	1 g	346-080-600
346-09	50 kg	2,5 g	346-090-600
346-022-005	20 kg	1 g	-
346-042-008	40 kg	1,5 g	-
346-052-010	50 kg	2,5 g	-
346-055-004	50 kg	2,5 g	-
346-055-009	50 kg	2,5 g	-
346-065-009	60 kg	3 g	-
346-86	5 kg	250 mg	346-060-600
346-87	10 kg	500 mg	346-070-600

Nom du modèle	Valeur nominale	Tolérance (OIML)	Boîtier aluminium
346-77	10 kg	500 mg	346-070-600
346-76	5 kg	250 mg	346-060-600
346-79-2023a	50 kg	2,5 g	-
346-88	20 kg	1 g	346-080-600
346-78	20 kg	1 g	346-080-600
346-89	50 kg	2,5 g	-
346-81	100 kg	5 g	-
346-82	200 kg	10 g	-
346-83	500 kg	25 g	-
346-84	1000 kg	50 g	-
346-86-2025e	5 kg	250 mg	346-060-600
346-87-2025e	10 kg	500 mg	346-070-600
346-88-2025e	20 kg	1 g	346-080-600
346-89-2025e	50 kg	2,5 g	346-090-600
346-79	50 kg	2,5 g	346-090-600