



KERN & Sohn GmbH

Fábrica de tijolos 1
D-72336 Balingen
Correio eletrónico:
info@kern-sohn.com

Tel: +49-[0]7433- 9933-0
Fax: +49-[0]7433-9933-149
Internet: www.kern-sohn.com

Instruções de instalação

Ganchos para balanças de

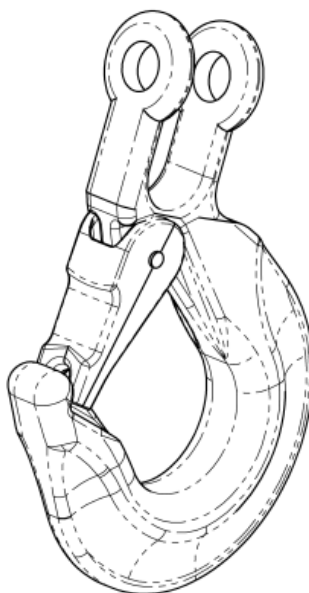
guindaste

KERN HFD-A01 / -A02 / -A03

Versão 2.0

2025-11

pt



HFD-A0x-IA-p-2520



KERN HFD-A01 / -A02 / -A03

Versão 2.0 2025-11

Instruções de instalação Gancho

Índice

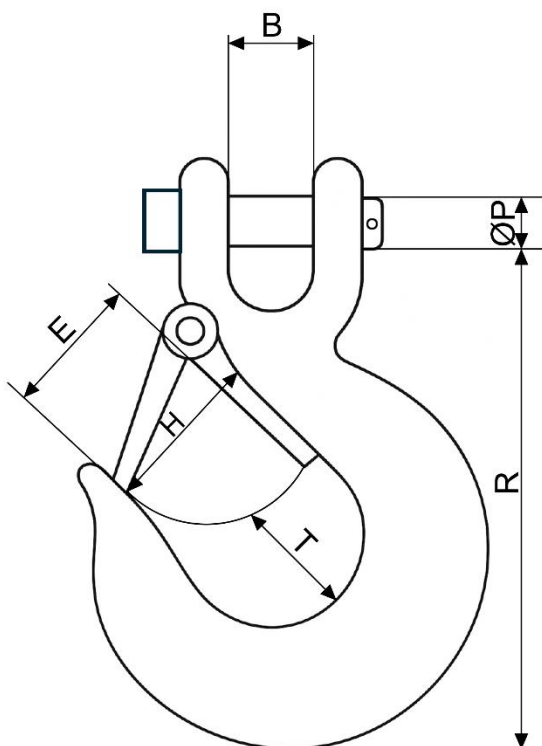
1	Informações gerais	3
2	Dimensões.....	3
3	Âmbito de fornecimento.....	4
4	instalação	5
5	Manutenção e assistência técnica regulares	8

1 Informações gerais

Estas instruções de montagem contêm todas as informações para a montagem dos ganchos para as balanças de guindaste KERN HFD.

HFD 600K-1 - HFD 1T-4	HFD-A01
HFD 1T-4	
HFD 3T-3	HFD-A02
HFD 6T-3 - HFD 10T-3	HFD-A03
HFD 10T-3	

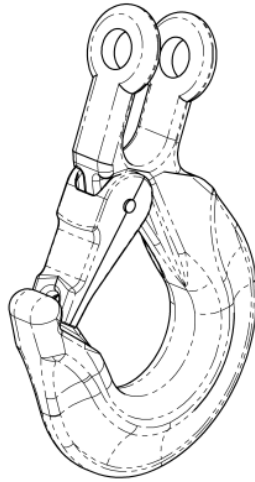
2 Dimensões



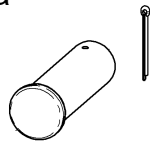
Artigo	Dimensões mm						Peso kg
	B	E	P	R	T	H	
HFD-A01	19,5	33,0	16,0	101,6	32,0	45,0	1,4
HFD-A02	23,1	39,0	19,0	125,5	37,0	57,0	2,2
HFD-A03	33,3	46,0	25,4	154,5	38,0	62,0	5,5

3 Âmbito de fornecimento

- Gancho com travão de segurança



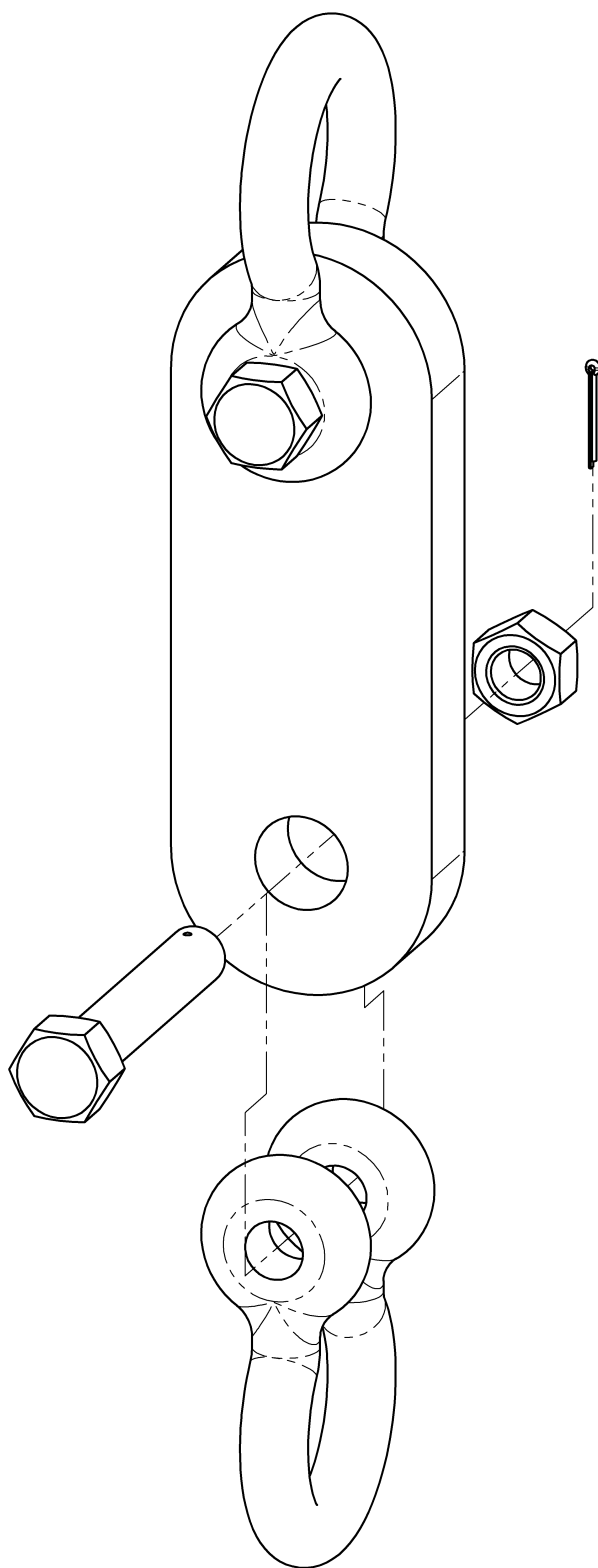
- Parafuso e cavilha



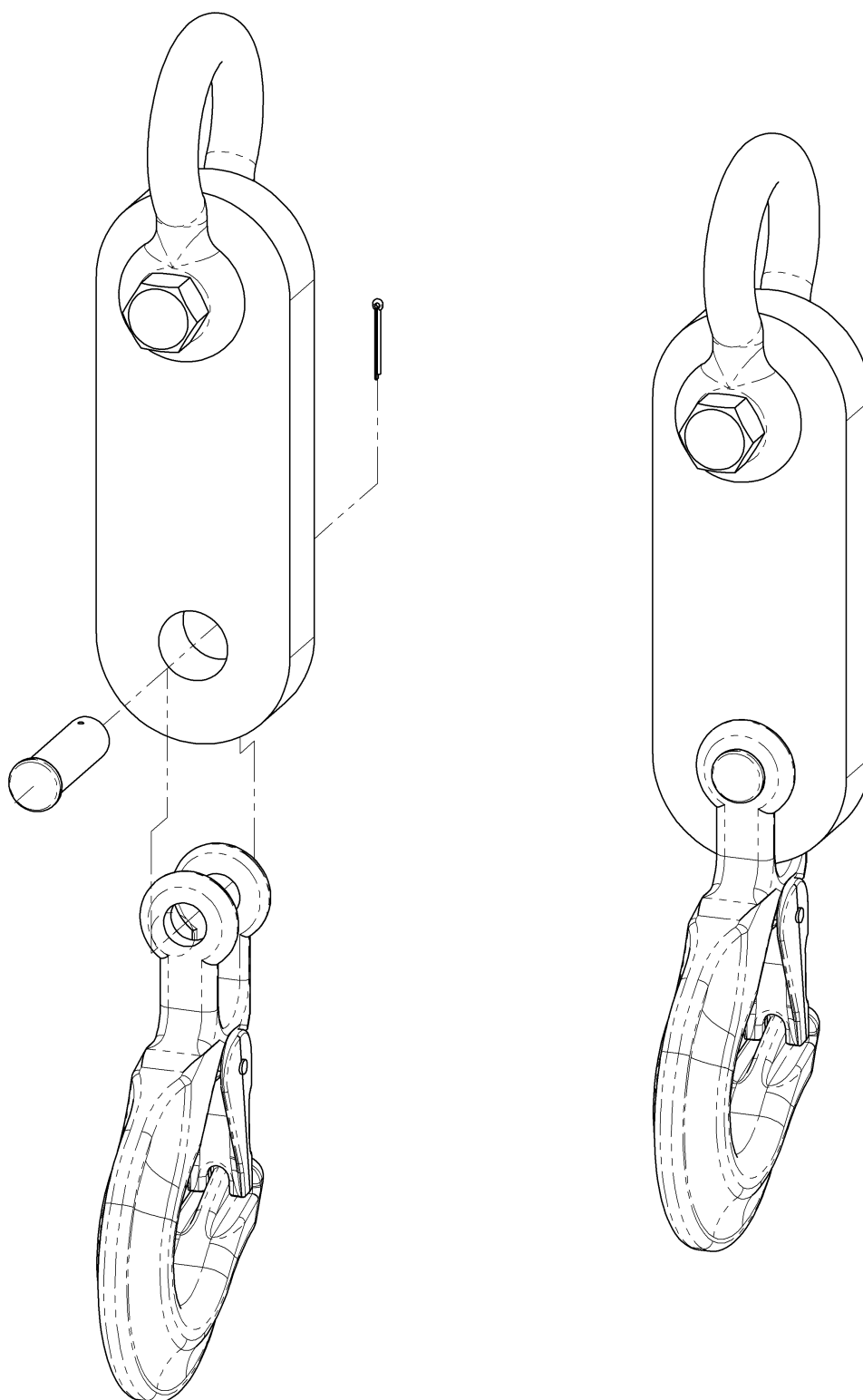
- Instruções de montagem

4 instalação

1.

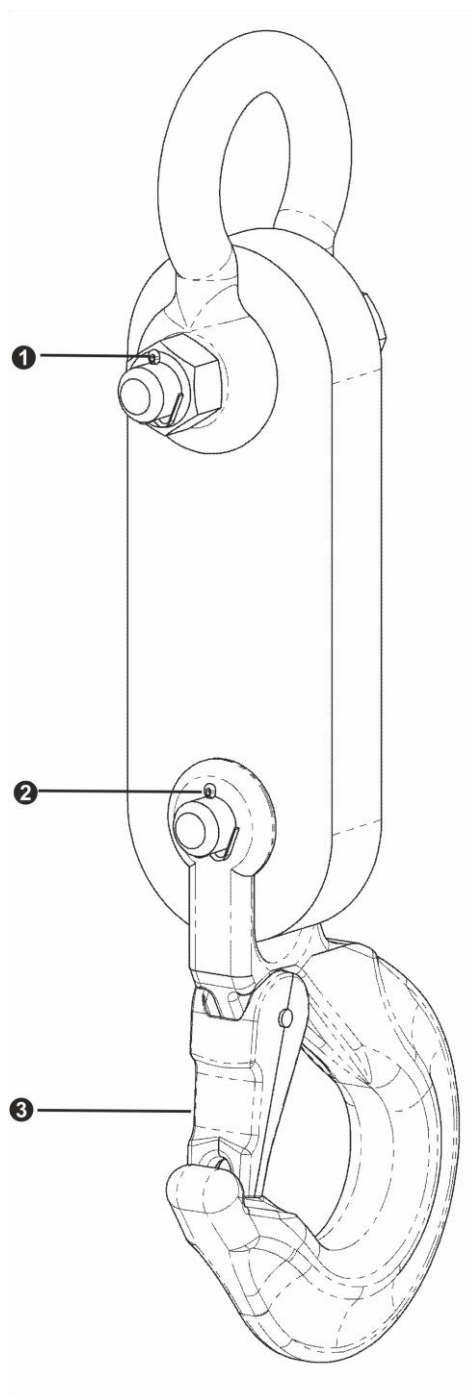


2.



Após a instalação, verificar se

- 1 o parafuso superior está completamente aparafusado e a porca está fixa através da cavilha.
- 2 o parafuso inferior está fixo através da cavilha.
- 3 o fecho de segurança está a funcionar corretamente



5 Manutenção e assistência técnica regulares

A manutenção só pode ser efectuada por um especialista com conhecimentos profundos de manuseamento de lingas de carga e de balanças de guindaste.

- + Verificar regularmente o desgaste dos dispositivos de elevação utilizados, por exemplo, deformações plásticas, danos mecânicos (irregularidades), entalhes, ranhuras, fissuras, corrosão e torção.
- + Verificar se a argola de segurança está fixada ao gancho e verificar também a existência de defeitos e o bom funcionamento.
- + Os acessórios de elevação que se saiba estarem sobrecarregados ou danificados devem ser excluídos da utilização ou só voltar a ser utilizados após uma inspeção.