



KERN & Sohn GmbH

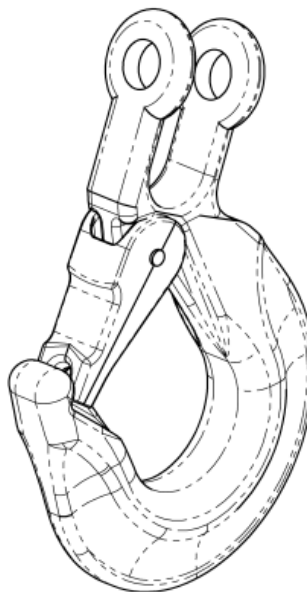
Ziegelei 1
D-72336 Balingen
E-Mail: info@kern-sohn.com
kern-sohn.com

Tel: +49-[0]7433- 9933-0
Fax: +49-[0]7433-9933-149
Internet: www.kern-sohn.com

Installationsanleitung Haken für Kranwaagen

KERN HFD-A01 / -A02 / -A03

Version 2.0
2025-11
de



HFD-A0x-IA-d-2520



KERN HFD-A01 / -A02 / -A03

Version 2.0 2025-11

Installationsanleitung Haken

Inhaltsverzeichnis

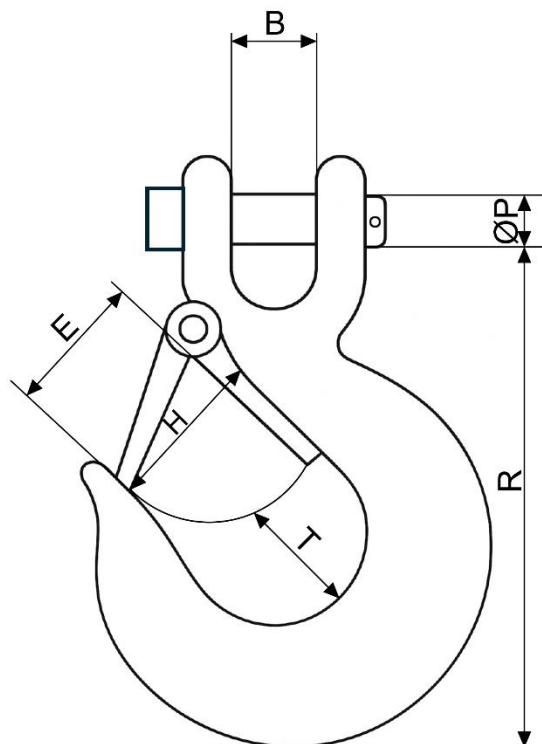
1	Allgemeines.....	3
2	Abmessungen	3
3	Lieferumfang	4
4	Installation.....	5
5	Regelmäßige Wartung und Instandhaltung.....	8

1 Allgemeines

Diese Installationsanleitung enthält alle Angaben zur Installation der Haken für die Kranwaagen KERN HFD.

HFD 600K-1 - HFD 1T-4	HFD-A01
HFD 1T-4	
HFD 3T-3	HFD-A02
HFD 6T-3 - HFD 10T-3	HFD-A03
HFD 10T-3	

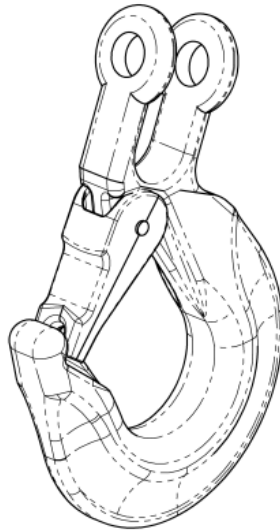
2 Abmessungen



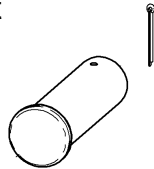
Artikel	Abmessungen mm						Gewicht kg
	B	E	P	R	T	H	
HFD-A01	19,5	33,0	16,0	101,6	32,0	45,0	1,4
HFD-A02	23,1	39,0	19,0	125,5	37,0	57,0	2,2
HFD-A03	33,3	46,0	25,4	154,5	38,0	62,0	5,5

3 Lieferumfang

- Haken mit Sicherheitsverschluss



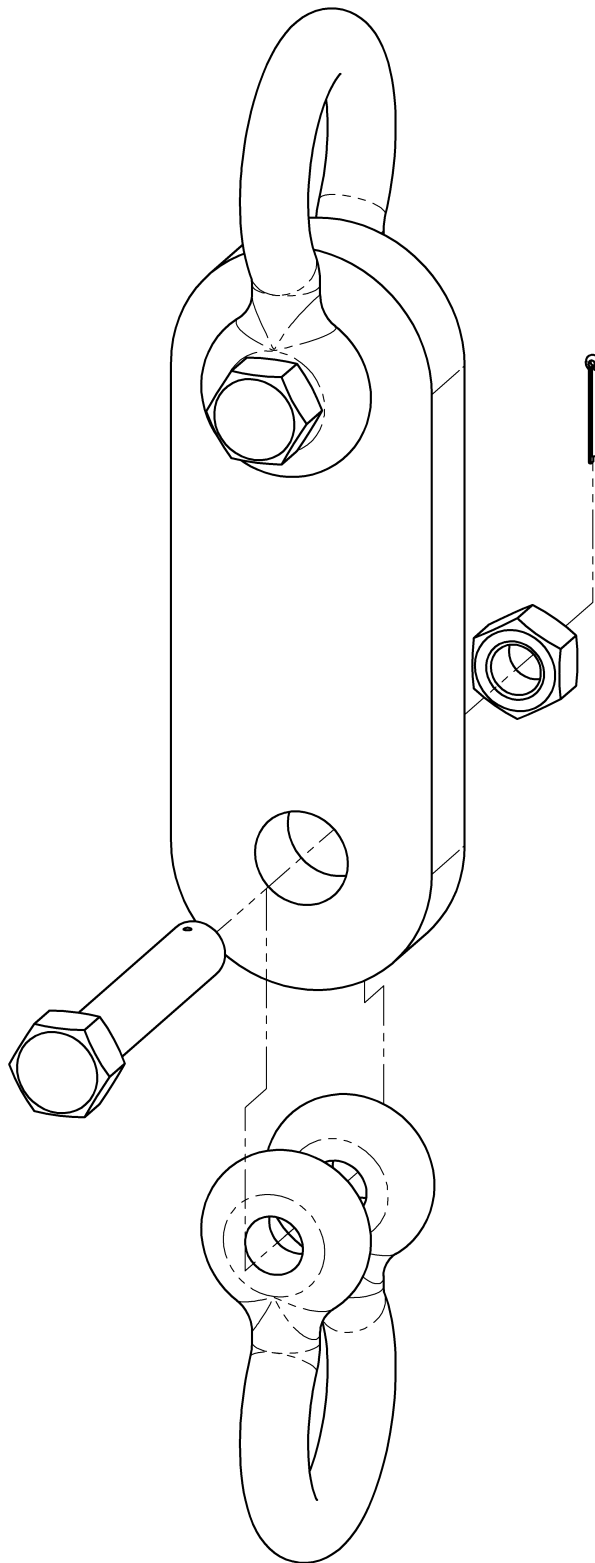
- Bolzen und Splint



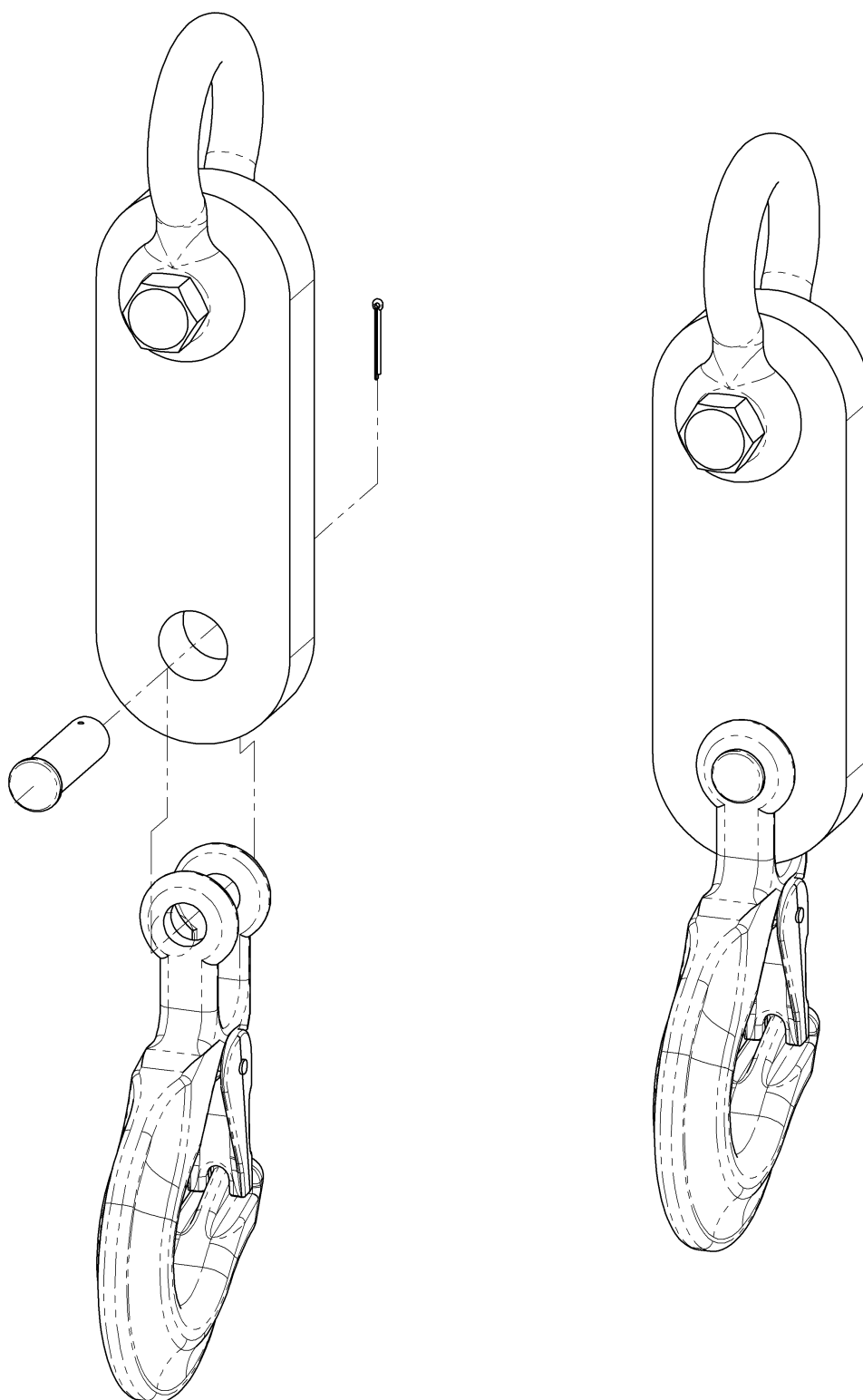
- Installationsanleitung

4 Installation

1.

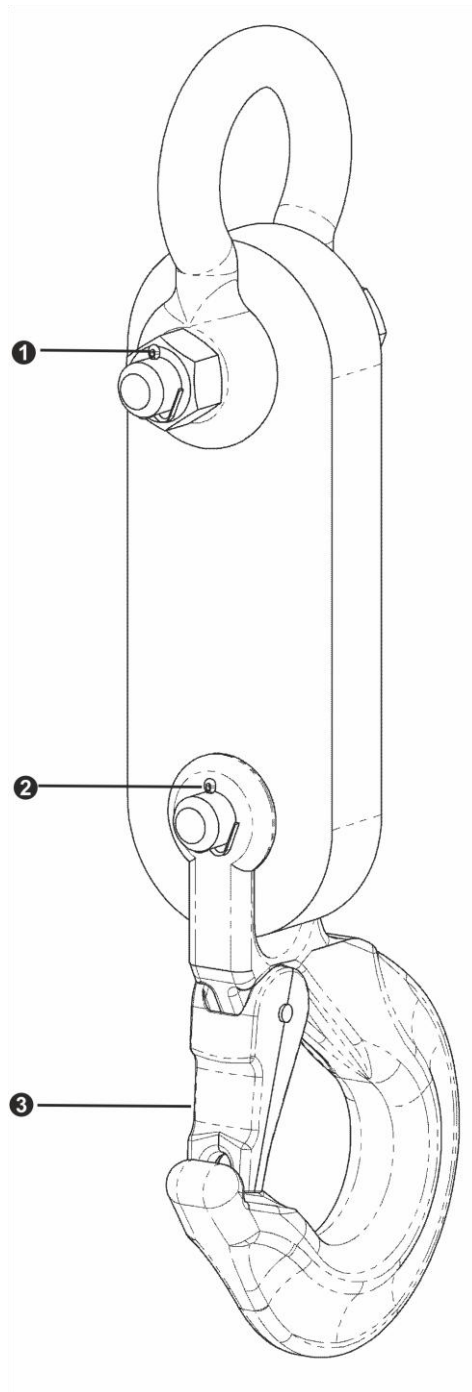


2.



Nach der Montage überprüfen, ob

- 1 der obere Schraubbolzen vollständig eingedreht und die Mutter über den Splint gesichert ist.
- 2 der untere Bolzen über den Splint gesichert ist.
- 3 die Sicherheitslasche einwandfrei funktioniert



5 Regelmäßige Wartung und Instandhaltung

Die Wartung darf nur von einer Fachkraft mit fundierten Kenntnissen im Umgang mit Lastanschlagmittel und Kranwaagen durchgeführt werden.

- + Die verwendeten Anschlagmittel regelmäßig auf Abnutzung überprüfen, wie z. B. plastische Deformation, mechanische Schäden (Unebenheiten), Kerben, Rillen, Risse, Korrosion und Verdrehungen.
- + Die Anbringung der Sicherheitslasche am Haken überprüfen, außerdem auf Mängel und einwandfreie Funktion überprüfen.
- + Lastaufnahmemittel, von denen eine Überlastung oder sonstige schädigende Einflüsse bekannt sind, sind von der weiteren Benutzung auszuschließen bzw. erst nach einer Prüfung wieder zu verwenden.