

BROCHURE PRODUIT

OPTICS ODC 861

Date: 15.12.2025

FRANCAIS



La caméra refroidie pour votre examen professionnel de la fluorescence

CONTACT

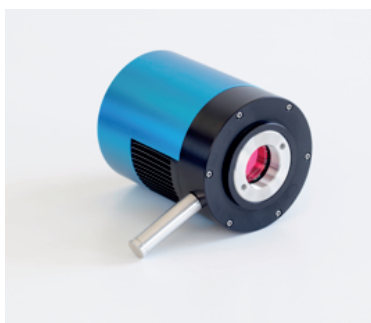
KERN & SOHN GmbH
Ziegelei 1
72336 Balingen
Germany

Téléphone : +49 7433 9933-0
Fax : +49 7433 9933-149
E-Mail : info@kern-sohn.com
Web : www.kern-sohn.com



Cliquez ici pour plus
d'informations

VITRINE DES PRODUITS



DESCRIPTION

- La caméra ODC 861 avec technique de refroidissement de Peltier a été développée spécialement pour les applications de fluorescence. Elle est capable de bien compenser le bruit d'image dû à une mauvaise luminosité. Elle fournit des images de première qualité grâce à sa résolution élevée et au capteur de couleur CMOS Sony sensible à la lumière. Le boîtier de rangement stable et pratique sert à protéger et à transporter cette caméra premium
- Les images en temps réel peuvent être envoyées directement vers un PC ou un ordinateur portable grâce au câble USB 3.0 intégré. Vous disposez aussi de deux ports USB 2.0 pour commander la caméra à l'aide du logiciel VIS Pro KERN OXM 902 fourni
- L'alimentation en courant s'effectue via une unité de courant externe de 12 V
- Balance des noirs possible
- Veuillez en même temps à commander l'adaptateur monture C (seulement possible 1,0×) pour votre microscope KERN

SPÉCIFICATIONS

Codes d'article, groupes de produits et informations sur le statut

Code article du modèle	ODC 861
Model-Serie	ODC-83
Assortiment	Optics
Type de produit	Microscopes
Groupe de produits	Caméras microscopes
Type d'utilisation du produit	Accessoires/DL
Code EAN (Modèle)	4045761235748
Numéro de tarif douanier	90119000
CE Label	yes

Données techniques - Primaire

Type de caméra	USB3 Caméra de microscope (réfrigération) - C-Mount
Résolution de la caméra	20 MP
Type de capteur	Sony CMOS
Taille du capteur	1"

Données techniques - Construction

Capacité de couleur	Colour
Montage de la caméra	C-Mount
Interfaces	USB 3.0
Système d'exploitation	Win 10;Win 11;Win 7;Win 8
Logiciel applicable	Microscope VIS 2.0 Pro (OXM 902)
Dimensions (L×P×H)	80×80×103 mm

Données techniques - Alimentation électrique

Type d'alimentation	Bloc d'alimentation
Tension d'entrée	100-240 V AC, 50/60 Hz, 1,0A
Fiche d'alimentation	Plus à l'intérieur, moins à l'extérieur
Classe de protection	classe de protection III - basse tension de protection
Fixation du câble	amovible

Données techniques - Emballage et expédition

Dimensions de l'emballage (L×P×H)	270×250×130 mm
Poids brut	2,6 kg
Poids net	2,6 kg
Mode d'expédition	Service de colis
Composant de l'emballage - en poids - papier	0 g
Composant de l'emballage - en poids - carton	159 g
Composant de l'emballage - par poids - plastique	5 g
Composant de l'emballage - par poids - styromousse	0 g
Composant d'emballage - par poids - verre	0 g
Composant d'emballage - par poids - bois	0 g
Composant d'emballage - par poids - mousse	0 g

Composant d'emballage 0 g
- par poids - métal

Délai de livraison 1 d

Données techniques - Conditions environnementales

Température de stockage min. -5 °C

Température de stockage max. 40 °C

Données techniques - Vérification

WEEE yes

FONCTIONS

Standard



ACCESSOIRES

Modèle	Description
MLB-A07	Bloc d'alimentation KERN MLB-A07
822-903	Bloc d'alimentation KERN 822-903
MLB-A09	Bloc d'alimentation KERN MLB-A09
YKK-01	Bloc d'alimentation KERN YKK-01
OXM 902	Logiciel de caméra Microscope VIS KERN OXM 902
ODC-A8108	Oculaire de microscope KERN ODC-A8108

PIÈCES DÉTACHÉES

Modèle	Description
MLB-A07	Bloc d'alimentation KERN MLB-A07
822-903	Bloc d'alimentation KERN 822-903
MLB-A09	Bloc d'alimentation KERN MLB-A09

Modèle	Description
YKK-01	Bloc d'alimentation KERN YKK-01
ODC-A8301	Câble USB 3.0 ODC-A8301

DONNÉES RELATIVES AU PRODUIT

Nom du modèle	Type de caméra	Résolution de la caméra	Type de capteur	Taille du capteur
ODC 832	USB3 Caméra de microscope - C-Mount	5,1 MP	Aptina CMOS	1/2,5"
ODC 861	USB3 Caméra de microscope (réfrigération) - C-Mount	20 MP	Sony CMOS	1"