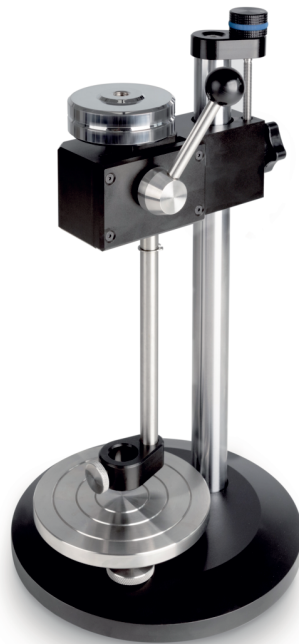


BROCHURE DEL PRODOTTO

SAUTER TI-HEA

Data: 11.03.2026

ITALIANO



Banco di prova per prove di durezza riproducibili Shore A e D

CONTATTI

KERN & SOHN GmbH
Ziegelei 1
72336 Balingen
Germany

Telefono : +49 7433 9933-0
Fax : +49 7433 9933-149
Email : info@kern-sohn.com
Web : www.kern-sohn.com



Scansiona qui per maggiori
informazioni

DESCRIZIONE

- Banco di prova di alta qualità per prova di durezza Shore delle materie plastiche per l'industria e il laboratorio
- Un unico banco di prova per due scale di durezza: Sul banco di prova TI-HEA è necessario avvitare solo un peso supplementare TI-HE, per fare in modo che sia adatto alle prove di durezza Shore D, vedi accessori
- Piastra in acciaio, livellabile per misurazioni precise
- Regolazione livello: Per un preciso livellamento della piastra di base in acciaio, ad es. per oggetti di prova non omogenei
- Progettazione meccanica: Disegno compatto permette più maneggevolezza
- Con questo banco di prova la precisione del risultato della misurazione è superiore di rispetto a una misurazione manuale
- L'utilizzo agevole consente risultati di misurazione ripetibili:
Funzionamento:
 1. Lo strumento per prove di durezza SAUTER HEA si posiziona appeso
 2. Il banco di prova può essere orientato tramite i 2 meccanismi a vite posti sotto lo strumento per prove di durezza Shore
 3. L'oggetto di prova viene posizionato sul tavolo di prova rotondo direttamente sotto al terminale di misura dello strumento di misurazione della durezza
 4. Premendo la leva si rilascia il peso di calibrazione, che con il proprio peso comprime il terminale di misura direttamente nell'oggetto di prova
- Misuratore di durezza non incluso in dotazione

SPECIFICHE TECNICHE

Codici articolo, gruppi di prodotti e informazioni sullo stato

Modello codice articolo	TI-HEA
Modello-Serie	TI
Assortimento	Sauter
Tipologia di prodotto	Test di durezza
Gruppo di prodotti	Durometri (Shore)
Tipo di utilizzo del prodotto	Articolo principale;Accessori/Servizi

Codice EAN (Modello) 4045761366176

Numero di tariffa doganale 90248000

Paese di origine CN

Dati tecnici - Primario

Scale di durezza Shore A

Dati tecnici - Costruzione

Materiale dell'alloggiamento acciaio, verniciato

Dati tecnici - Sistema di misura

Forza di prova Misura della durezza 10 N

Dati tecnici - Condizioni ambientali

Temperatura massima di stoccaggio 40 °C

Dati tecnici - Imballaggio e spedizione

Dimensioni imballo (L×P×H) 250×250×400 mm

Peso lordo 7 kg

Peso netto 6 kg

Metodo di spedizione Servizio pacchi

Numero ONU Nessuna merce pericolosa

Componenti dell'imballaggio - in peso - cartone 340 g

Componenti dell'imballaggio - in peso - polistirolo 340 g

Tempo di consegna 1 d

FUNZIONI

Standard



ACCESSORI

Modello	Descrizione
<u>TI-HE</u>	Peso supplementare SAUTER TI-HE

SERVIZI

Modello	Descrizione
<u>970-104</u>	Estensione della garanzia (+2 anni) KERN 970-104