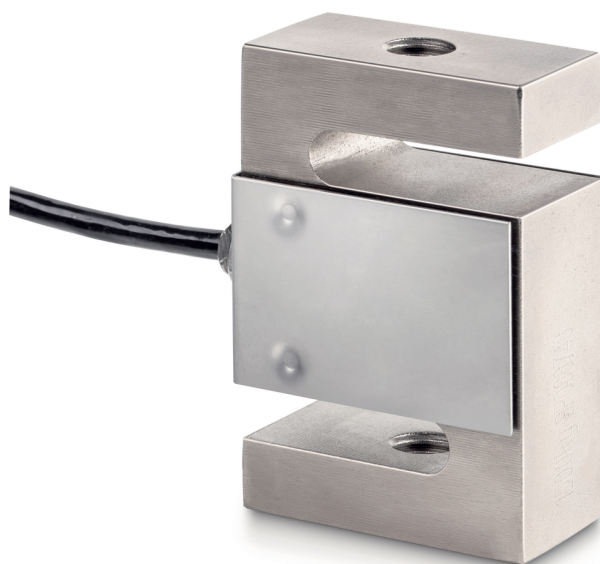


**BROCHURE DEL PRODOTTO****SAUTER  
CS 2000-3P1**

Data: 29.04.2025

ITALIANO



Cella di misura "S" a 4 conduttori in acciaio nichelato per misurazione di forza e massa

**CONTACT**

KERN & SOHN GmbH  
Ziegelei 1  
72336 Balingen  
Germany

Telefono : +49 7433 9933-0  
Fax : +49 7433 9933-149  
Email : [info@kern-sohn.com](mailto:info@kern-sohn.com)  
Web : [www.kern-sohn.com](http://www.kern-sohn.com)



Scansiona qui per maggiori  
informazioni

## DESCRIZIONE

- Conforme RoHS
- Campo di applicazione: per misurazioni della forza di trazione e pressione
- Adatto per bilance sospese, bilance dosatrici e altri dispositivi di pesata, per la misurazione di forze e per i banchi di prova

## SPECIFICHE TECNICHE

### Codici articolo, gruppi di prodotti e informazioni sullo stato

|                               |                                       |
|-------------------------------|---------------------------------------|
| Modello codice articolo       | CS 2000-3P1                           |
| Modello-Serie                 | CS P1                                 |
| Assortimento                  | Sauter                                |
| Tipologia di prodotto         | Celle di misura                       |
| Gruppo di prodotti            | Celle di carico a S                   |
| Tipo di utilizzo del prodotto | Articolo principale;Accessori/Servizi |
| Codice EAN (Modello)          | 404576 122 1482                       |
| Numero di tariffa doganale    | 90249000                              |
| CE Label                      | sì                                    |

### Dati tecnici - Primario

|                       |                       |
|-----------------------|-----------------------|
| Direzione della forza | compressione;trazione |
| Classe OIML           | C3                    |
| Capacità di pesatura  | 2000 kg               |
| Max (N)               | 20 kN                 |

### Dati tecnici - Costruzione

|               |                    |
|---------------|--------------------|
| Protezione IP | IP67               |
| Materiale     | acciaio, nichelato |

|                               |                          |
|-------------------------------|--------------------------|
| Dimensioni (L×P×H)            | 76,2×101,6×27,2 mm       |
| Lunghezza del cavo            | 6 m                      |
| Forza di montaggio in entrata | Foro filettato M20 × 1,5 |
| Forza di montaggio in uscita  | Foro filettato M20 × 1,5 |

### Dati tecnici - Sistema di misura

|                                   |              |
|-----------------------------------|--------------|
| Uscita di fondo scala             | 2 mV/V       |
| errore combinato                  | 0,02%        |
| connessione della cella di carico | 4-conduttori |
| applicazioni di misura            | forza;massa  |

### Dati tecnici - Condizioni ambientali

|                               |        |
|-------------------------------|--------|
| Temperatura di utilizzo (min) | -10 °C |
| Temperatura di utilizzo (max) | 40 °C  |

### Dati tecnici - Imballaggio e spedizione

|                            |                 |
|----------------------------|-----------------|
| Dimensioni imballo (L×P×H) | 200×170×60 mm   |
| Peso lordo                 | 1,6 kg          |
| Peso netto                 | 1,4 kg          |
| Metodo di spedizione       | Servizio pacchi |

Componenti  
dell'imballaggio - in peso  
- cartone 110 g

Tempo di consegna 1 d

## Dati tecnici - Verifica

Risoluzione cella di  
carico (e) 3000 e

## FUNZIONI

Standard



Option



## ACCESSORI

| Modello   | Descrizione   |
|-----------|---|
| YKV-01    | IoT-Line Trasmettitore digitale di pesata KERN YKV-01 |
| CJ P2     | Scalota di distribuzione SAUTER CJ P2                 |
| CJ P4PG   | Scalota di distribuzione SAUTER CJ P4PG               |
| CJ P4     | Scalota di distribuzione SAUTER CJ P4                 |
| FS TKZ    | Valigia-custodia per il trasporto FS TKZ              |
| CE WT4-Y1 | Trasmettitore di pesata analogico SAUTER CE WT4-Y1    |

## SERVIZI

| Modello | Descrizione  |
|---------|--|
| 965-414 | Montaggio dei componenti (> 1500 kg - 2900 kg) 965-414 |
| 961-164 | Calibrazione di fabbrica KERN 961-164                  |
| 961-264 | Calibrazione di fabbrica KERN 961-264                  |
| 961-364 | Calibrazione di fabbrica KERN 961-364                  |
| FS 405  | Adattatore SAUTER FS 405                               |

| Modello  | Descrizione                                      |
|----------|--|
| 961-164V | Calibrazione di fabbrica KERN 961-164V           |
| 961-364V | Calibrazione di fabbrica KERN 961-364V           |
| 970-014  | Estensione della garanzia (+3 anni) KERN 970-014 |

## DATI RELATIVI AL PRODOTTO

| Nome del modello | Direzione della forza | Classe OIML | Capacità di pesatura | Max (N) |
|------------------|-----------------------|-------------|----------------------|---------|
| CS 25-3P1        | compressione;trazione | C3          | 25 kg                | 250 N   |
| CS 50-3P1        | compressione;trazione | C3          | 50 kg                | 500 N   |
| CS 100-3P1       | compressione;trazione | C3          | 100 kg               | 1 kN    |
| CS 150-3P1       | compressione;trazione | C3          | 150 kg               | 1,5 kN  |
| CS 250-3P1       | compressione;trazione | C3          | 250 kg               | 2,5 kN  |
| CS 500-3P1       | compressione;trazione | C3          | 500 kg               | 5 kN    |
| CS 600-3P1       | compressione;trazione | C3          | 600 kg               | 6 kN    |
| CS 750-3P1       | compressione;trazione | C3          | 750 kg               | 7,5 kN  |
| CS 1000-3P1      | compressione;trazione | C3          | 1000 kg              | 10 kN   |
| CS 1500-3P1      | compressione;trazione | C3          | 1500 kg              | 15 kN   |
| CS 2000-3P1      | compressione;trazione | C3          | 2000 kg              | 20 kN   |
| CS 2500-3P1      | compressione;trazione | C3          | 2500 kg              | 25 kN   |
| CS 5000-3P1      | compressione;trazione | C3          | 5000 kg              | 50 kN   |
| CS 7500-3P1      | compressione;trazione | C3          | 7500 kg              | 75 kN   |
| CS 10000-3P1     | compressione;trazione | C3          | 10000 kg             | 100 kN  |
| CS 15000-3P1     | compressione;trazione | C3          | 15000 kg             | 150 kN  |

| Nome del modello | Direzione della forza | Classe OIML | Capacità di pesatura | Max (N) |
|------------------|-----------------------|-------------|----------------------|---------|
| CS 20000-3P1     | compressione;trazione | C3          | 20000 kg             | 200 kN  |
| CS 30000-3P1     | compressione;trazione | C3          | 30000 kg             | 300 kN  |