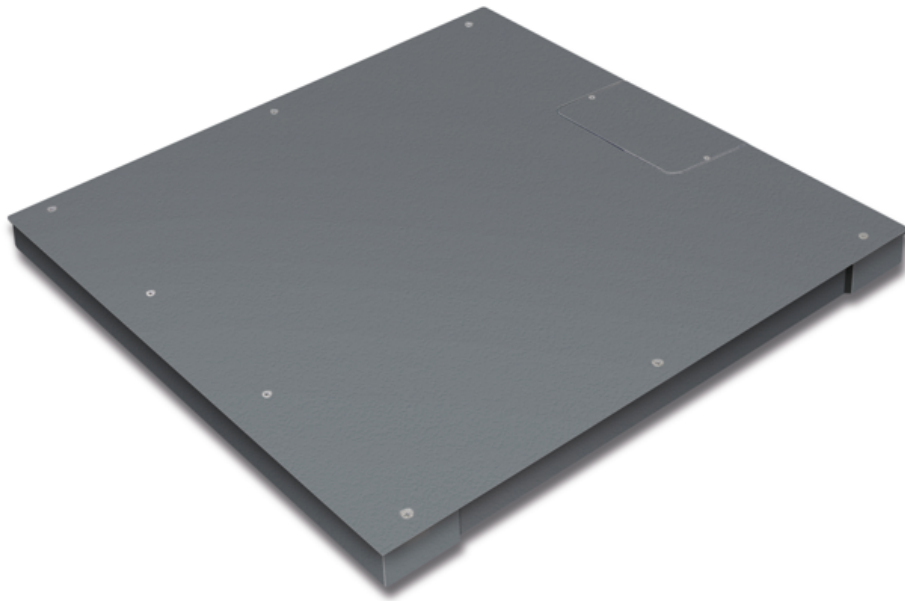


KERN KFP 600V20SNM

Plattform: Wägeplatte Edelstahl, Unterbau Stahl lackiert, silikonbeschichtete Aluminium-Wägezelle mit Staub- und Spritzwasserschutz IP65

KERN®



Artikelcodes, Produktgruppen & Statusinformationen

Modell-Artikel-Code	KFP 600V20SNM
Modell-Reihe	KFP
Sortiment	KERN
Produkt Segment	Industriewaagen
Produktgruppe	Plattformen
Produkt-Verwendungsart	Ersatzteil;Hauptartikel
EAN-Code (Modell)	4045761493957
Vorgängermodell	KFP 600V20SNM-2.024a; KIP 600V20SM
Geplanter Starttermin	2026-1HJ
Zolltarifnummer	90318080
Herkunftsland	CN

Technische Daten - Primär

Wägekapazität	600 kg
Ablesbarkeit	200 g
Eichwert (e)	200 g
Mindestlast (Min)	4 kg
Nettogewicht	95 kg
Abmessungen Wägeplattform (B×T×H)	1.000×1.000×85 mm

Technische Daten - Konstruktion

Material-Wägeplatte	Stahl, pulverbeschichtet
Drehbare Schraubenfüße	Yes

Funktionen

Standard

Wägefläche (d)	1.000×1.000 mm
Abmessungen der Wägeplatte (B×T)	1.000×1.000 mm
IP-geschützte Plattform	IP67
IP-Schutz Wägezelle	IP67

Technische Daten - Messsystem

Anschluss der Wägezelle	6-Leiter
-------------------------	----------

Technische Daten - Verpackung & Versand

Abmessungen Verpackung (B×T×H)	1.120×1.080×360 mm
Bruttogewicht	135 kg
Nettogewicht	95 kg
Versandart	Spedition
Verpackungsbestandteil - nach Gewicht - Karton	740 g
Verpackungsbestandteil - nach Gewicht - Holz	36.260 g
Lieferzeiten	2 d

Technische Daten - Verifizierung

Eichung durch KERN möglich	Yes
----------------------------	-----

KERN KFP 600V20SNM



Plattform: Wageplatte Edelstahl, Unterbau Stahl lackiert, silikonbeschichtete Aluminium-
Wagezelle mit Staub- und Spritzwasserschutz IP65



Factory

