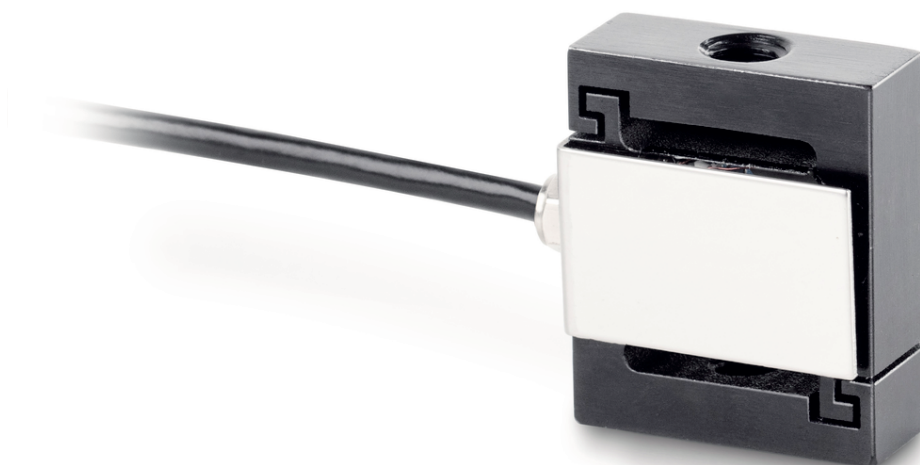


FOLLETO DEL PRODUCTO

SAUTER CS 2-Y1

Fecha: 22.09.2025

ESPAÑOL



Célula de pesaje/de carga "S" miniatura de acero inoxidable

CONTACTO

KERN & SOHN GmbH
Ziegelei 1
72336 Balingen
Germany

Teléfono : +49 7433 9933-0
Fax : +49 7433 9933-149
E-mail : info@kern-sohn.com
Web : www.kern-sohn.com



Escanear aquí para más
información

ESCAPARATE DE PRODUCTOS



DESCRIPCIÓN

- Alta precisión (error combinado 0,1% F.S.)
- Conforme a RoHS
- Área de aplicación: Aplicaciones de tracción y presión, mediciones de masa y fuerza
- Adecuado para bancos de pruebas dinamométricas, balanzas de colgar, de vehículo para silos y otras balanzas diversas

ESPECIFICACIONES

Códigos de artículo, grupos de productos e información de estado

Modelo de código de artículo	CS 2-Y1
Serie de modelos	CS Y1
Surtido	Sauter
Tipo de producto	Células de medición
Grupo de productos	Células de carga en forma de S
Tipo de uso del producto	Artículo principal;Accesorio/servicio
Código EAN (Modelo)	4045761233119

Número del arancel aduanero 90249000

CE Label yes

Datos técnicos - Primarios

Direcciones de fuerza	compresión;tracción
Capacidad de pesada	2 kg
Máx (N)	20 N

Datos técnicos - Construcción

Protección IP	IP65
Material	acero inoxidable
Longitud del cable	2 m

Fuerza de montaje hacia dentro Agujero roscado M3

Fuerza de montaje hacia fuera Agujero roscado M3

Datos técnicos - Fuente de alimentación

Tensión de excitación mín. 5 V

Tensión de excitación máx. 12 V

Datos técnicos - Sistema de medición

Salida de fondo de escala 2 mV/V

error combinado 0,1%

conexión de la célula de carga 4 conductores

aplicaciones de medición fuerza; masa

Datos técnicos - Condiciones ambientales

Temperatura de uso (mín.) -30 °C

Temperatura de uso (máx.) 70 °C

Datos técnicos - Embalaje y envío

Dimensiones del embalaje (An×Pr×Al) 150×105×40 mm

Peso bruto 0,10 kg

Peso neto 0,05 kg

Método de envío Servicio de paquetes

Componente de embalaje - por peso - cartón 33 g

Componente del embalaje - por peso - plástico 3 g

Elementos de embalaje - por peso - espuma 11 g

Plazo de entrega 1 d

FUNCIONES

Standard



Option



ACCESORIOS

Modelo	Descripción
FS 402	Conector SAUTER FS 402
FS TKZ	Maletín de transporte SAUTER FS TKZ
CE WT1-Y1	Transmisor de pesaje analógico SAUTER CE WT1-Y1
CE WT3-Y1	Transmisor de pesaje analógico SAUTER CE WT3-Y1
CE WT4-Y1	Transmisor de pesaje analógico SAUTER CE WT4-Y1
CE WT1-Y2	Transmisor de pesaje analógico SAUTER CE WT1-Y2
CE WT2-Y4	Transmisor de pesaje analógico SAUTER CE WT2-Y4
CE WT1-Y4	Transmisor de pesaje analógico SAUTER CE WT1-Y4

SERVICIOS

Modelo	Descripción
963-161	Calibración DAkkS 963-161
961-161	Calibración de fábrica KERN 961-161
961-261	Calibración de fábrica KERN 961-261
961-361	Calibración de fábrica KERN 961-361
963-261	Calibración DAkkS 963-261
963-361	Calibración DAkkS 963-361
963-161V	Calibración DAkkS 963-161V
963-261IV	Calibración DAkkS 963-261IV
963-261V	Calibración DAkkS 963-261V
963-361IV	Calibración DAkkS 963-361IV
963-361V	Calibración DAkkS 963-361V
970-015	Extensión de la garantía (+3 años) KERN 970-015

DATOS DE PRODUCTOS RELACIONADOS

Nombre del modelo	Direcciones de fuerza	Capacidad de pesada	Máx (N)
CS 1-Y1	compresión;tracción	1 kg	10 N
CS 2-Y1	compresión;tracción	2 kg	20 N
CS 5-Y1	compresión;tracción	5 kg	50 N
CS 10-Y1	compresión;tracción	10 kg	100 N

Nombre del modelo	Direcciones de fuerza	Capacidad de pesada	Máx (N)
CS 20-Y1	compresión;tracción	20 kg	200 N