



CR Q1
Kraftmessdose
aus Edelstahl

Technische Daten

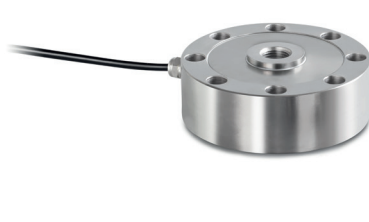
- Genauigkeit gemäß OIML R60 C1
- RoHS konform
- Staub- und Spritzwasserschutz IP68 (gemäß EN 60529), hermetisch gekapselt
- Edelstahl
- Anwendungsgebiet: Gewichts- sowie Druckkraftmessungen
- Geeignet für Kraftfahrzeugwaagen, Trichterwaagen, Kraftfahrzeugprüfeinrichtungen, Prüfstände
- Nennkennwert: 2 mV/V
- Kabellänge 10 m



CR P1
Kraftmessdose
aus Edelstahl

Technische Daten

- Genauigkeit gemäß OIML R60 C3
- RoHS konform
- Staub- und Spritzwasserschutz IP68 (gemäß EN 60529), hermetisch gekapselt
- Edelstahl
- Anwendungsgebiet: Gewichts- sowie Druckkraftmessungen
- Geeignet für Fahrzeugwaagen, Hängewaagen, Silowaagen und weitere diverse Waagen, Prüfstände, etc.
- Nennkennwert: 1 – 2 mV/V, je nach Nennlast
- Kabellänge
[Max] ≤ 1000 kg: 3 m
[Max] ≥ 2000 kg: 6 m



CR Y1
Kraftmessdose
aus legiertem Stahl

Technische Daten

- Genauigkeit gemäß OIML R60 C1
- RoHS konform
- Hohe Präzision (Kombinierter Fehler 0,05 % F.S.)
- Staub- und Spritzwasserschutz IP68 (gemäß EN 60529), hermetisch gekapselt
- Legierter Stahl
- Anwendungsgebiet: Gewichts- sowie Zug- und Druckkraftmessungen
- Geeignet für Gewichts- und Kraftmessung und Kraftprüfstände
- Krafteinleitung über Druckstück oder über Gewindebohrung
- Nennkennwert: 2 mV/V
- Kabellänge: 3 m
- Druckstück im Lieferumfang enthalten
- Gewinde für Druckstück oder andere Krafteinleitung: bis 5000 kg M16×1,5, ab 10000 kg M32×1,5

Entdecken Sie weitere Details und passendes Zubehör online!

STANDARD

IP 68

1 DAY

OPTION

ISO

[Max]
25
t/250
kN

Modell Nennlast

SAUTER	
CR 2500-1Q1	2,5 t/25 kN
CR 5000-1Q1	5 t/50 kN
CR 10000-1Q1	10 t/100 kN
CR 20000-1Q1	20 t/200 kN
CR 30000-1Q1	30 t/300 kN

STANDARD

IP 68

4 DAYS

OPTION

DAkks

ISO

[Max] ≤
500 kg/5
kN

Modell Nennlast

SAUTER	
CR 60-3P1*	60 kg/0,6 kN
CR 130-3P1*	130 kg/1,3 kN
CR 250-3P1*	250 kg/2,5 kN
CR 500-3P1*	500 kg/5 kN
CR 2000-3P1*	2000 kg/20 kN

* NUR SOLANGE VORRAT REICHT

STANDARD

IP 68

1 DAY

OPTION

DAkks

ISO

[Max] ≤
500 kg/5
kN

Modell Nennlast

SAUTER	
CR 500-1Y1	0,5 t/5 kN
CR 1000-1Y1	1 t/10 kN
CR 5000-1Y1	5 t/50 kN
CR 10000-1Y1	10 t/100 kN
CR 20000-1Y1	20 t/200 kN