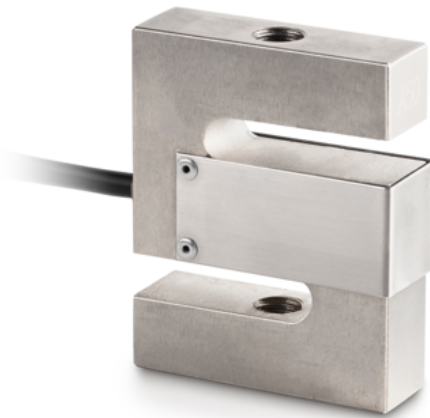


KERN CS 1500-3Q1

Célula de medición "S" de 6 conductores de acero niquelado para mediciones de fuerza y masa

KERN®



Códigos de artículo, grupos de productos e información de estado

Modelo de código de artículo	CS 1500-3Q1
Serie de modelos	CS Q1
Surtido	Sauter
Tipo de producto	Células de medición
Grupo de productos	Células de carga en forma de S
Tipo de uso del producto	Artículo principal;Accesorio/servicio
Código EAN (Modelo)	4045761222106
Fecha de inicio prevista	2019-1HJ
Número del arancel aduanero	90249000
CE Label	Sí

Datos técnicos - Primarios

Direcciones de fuerza	Compresión;tracción
Clase OIML	C3
Capacidad de pesada	1500 kg
Máx (N)	15 kN

Datos técnicos - Construcción

Protección IP	IP67
Material	Acero, niquelado
Dimensiones	90×70×32 mm
Longitud del cable	5 m
Fuerza de montaje hacia dentro	Agujero roscado M16
Fuerza de montaje hacia fuera	Agujero roscado M16

Datos técnicos - Fuente de alimentación

Tensión de excitación mín. 10 V

Tensión de excitación máx. 15 V

Datos técnicos - Sistema de medición

Salida de fondo de escala 2 mV/V

error combinado 0,017%

conexión de la célula de carga 6-Leiter

aplicaciones de medición Fuerza;masa

Datos técnicos - Embalaje y envío

Dimensiones del embalaje (An×P×Al) 250×155×60 mm

Peso bruto 1,6 kg

Peso neto 1,4 kg

Método de envío Servicio de paquetes

Componente de embalaje - por peso - cartón 242 g

Componente del embalaje - por peso - plástico 5 g

Plazo de entrega 1 d

Datos técnicos - Verificación

Resolución célula de carga (e) 3000 e

KERN CS 1500-3Q1

Célula de medición "S" de 6 conductores de acero niquelado para mediciones de fuerza y masa



Funciones

Standard



Option

