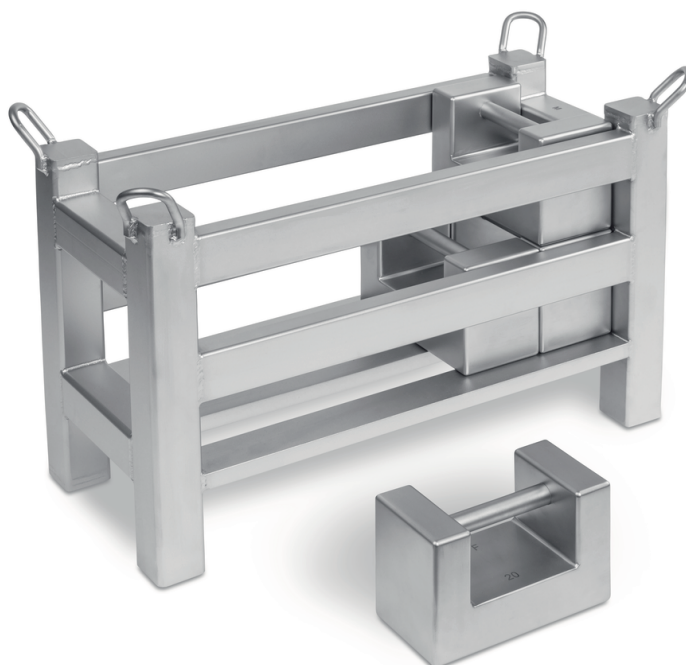


BROCHURE PRODUIT

KERN 346-042-008

Date: 19.09.2025

FRANCAIS



Panier de poids pour poids blocs, ajusté selon la classe OIML M1

CONTACT

KERN & SOHN GmbH
Ziegelei 1
72336 Balingen
Germany

Téléphone : +49 7433 9933-0
Fax : +49 7433 9933-149
E-Mail : info@kern-sohn.com
Web : www.kern-sohn.com



Cliquez ici pour plus
d'informations

DESCRIPTION

- Support de rangement des poids, préconfiguré pour contrôler les balances au sol, les pèse-palettes, les transpalettes peseurs, les balances à grue fortes charges etc. Ils servent également à ranger les poids
- Le support de rangement des poids et les poids peuvent ainsi être placés en une étape sur la balance, ce qui permet de gagner du temps et de l'argent
- Le support de rangement des poids est ajusté dans la classe de précision OIML M1. D'autres classes de précision OIML sont également livrables. Merci de nous consulter
- Valeur de poids support de rangement des poids, OIML-Classe M1 : 40 kg
- Equipement possible, poids blocs, OIML-Classe M1 : 8×20 kg
- Poids total maximum (support de rangement des poids, poids incl.) : 200 kg
- Tolérance $\pm 1,5$ g

SPÉCIFICATIONS

Codes d'article, groupes de produits et informations sur le statut

Code article du modèle	346-042-008
Model-Serie	346
Assortiment	KERN
Type de produit	Poids d'essai
Groupe de produits	OIML M1 Poids de test
Type d'utilisation du produit	Article principal
Code EAN (Modèle)	4045761225060
Numéro de tarif douanier	84239090

Données techniques - Primaire

Valeur nominale	40 kg
Tolérance (OIML)	1,5 g

Données techniques - Construction

Dimensions (L×P×H)	710×300×470 mm
--------------------	----------------

Matériau inox

Données techniques - Système de mesure

Nominal value	40 kg
Classe OIML	M1
OIML conform	yes
Tolerance (OIML)	1,5 mg

Données techniques - Emballage et expédition

Dimensions de l'emballage (L×P×H)	710×300×470 mm
Poids brut	40 kg
Poids net	40 kg
Mode d'expédition	Transporteur
Composant de l'emballage - par poids - plastique	0 g
Délai de livraison	2 d

Services en option

DAkkS Calibrage 962-646

FONCTIONS

Standard



SERVICES

Modèle	Description
962-646	Étalonnage DAkkS KERN 962-646
962-646R	Réétalonnage DAkkS KERN 962-646R

DONNÉES RELATIVES AU PRODUIT

Nom du modèle	Valeur nominale	Tolérance (OIML)	Boîtier aluminium
346-06	5 kg	250 mg	346-060-600
346-07	10 kg	500 mg	346-070-600
346-08	20 kg	1 g	346-080-600
346-09	50 kg	2,5 g	346-090-600
346-87-2024a	10 kg	500 mg	346-070-600
346-77	10 kg	500 mg	346-070-600
346-76	5 kg	250 mg	346-060-600
346-79-2023a	50 kg	2,5 g	-
346-88	20 kg	1 g	346-080-600
346-78	20 kg	1 g	346-080-600
346-89	50 kg	2,5 g	-
346-81	100 kg	5 g	-
346-82	200 kg	10 g	-
346-83	500 kg	25 g	-
346-84	1000 kg	50 g	-
346-022-005	20 kg	1 g	-

Nom du modèle	Valeur nominale	Tolérance (OIML)	Boîtier aluminium
346-042-008	40 kg	1,5 g	-
346-052-010	50 kg	2,5 g	-
346-055-004	50 kg	2,5 g	-
346-055-009	50 kg	2,5 g	-
346-065-009	60 kg	3 g	-
346-86	5 kg	250 mg	346-060-600
346-87	10 kg	500 mg	346-070-600
346-79	50 kg	2,5 g	346-090-600