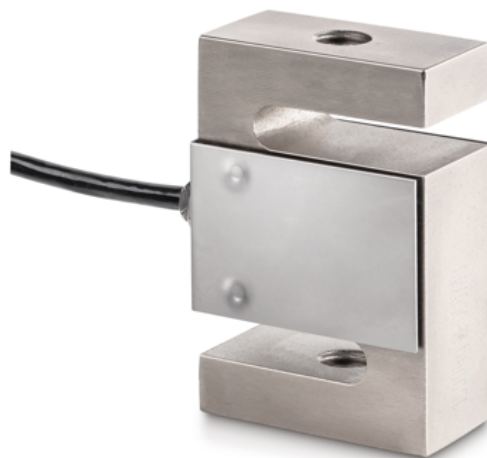


KERN CS 150-3P1

4-Leiter "S"-Messzelle aus vernickeltem Stahl für Kraft- und Massemessung



Artikelcodes, Produktgruppen & Statusinformationen

Modell-Artikel-Code	CS 150-3P1
Modell-Reihe	CS P1
Sortiment	Sauter
Produkt Segment	Messzellen
Produktgruppe	S-Form Lastzellen
Produkt-Verwendungsart	Hauptartikel;Zubehör/DL
EAN-Code (Modell)	4045761221475
Geplanter Starttermin	2019-1HJ
Zolltarifnummer	90249000
CE Label	Yes

Technische Daten - Primär

Kraftrichtungen	Druck;Zug
OIML-Klasse	C3
Wägekapazität	150 kg
Max (N)	1,5 kN

Technische Daten - Konstruktion

IP-Schutz	IP67
Werkstoff	Stahl, vernickelt
Abmessungen (B×T×H)	50,8×76,2×20,8 mm
Kabellänge	3 m
Montagekraft innen	Gewindebohrung M10
Montagekraft auswärts	Gewindebohrung M10

Technische Daten - Spannungsversorgung

Funktionen

Standard

Erregerspannung min.	5 V
Erregerspannung max.	12 V

Technische Daten - Messsystem

Skalenendwert Ausgang	2 mV/V
kombinierter Fehler	0,02%
Anschluss der Wägezelle	4-Leiter
Messanwendungen	Kraft;Masse

Technische Daten - Umweltbedingungen

Betriebstemperatur (min)	-10 °C
Betriebstemperatur (max)	40 °C

Technische Daten - Verpackung & Versand

Abmessungen Verpackung (B×T×H)	185×155×60 mm
Bruttogewicht	0,65 kg
Nettogewicht	0,55 kg
Versandart	Paketdienst
Verpackungsbestandteil - nach Gewicht - Karton	97 g
Lieferzeiten	1 d

Technische Daten - Verifizierung

Auflösung Wägezelle (e)	3000 e
-------------------------	--------

KERN CS 150-3P1

4-Leiter "S"-Messzelle aus vernickeltem Stahl für Kraft- und Massemessung



Option

