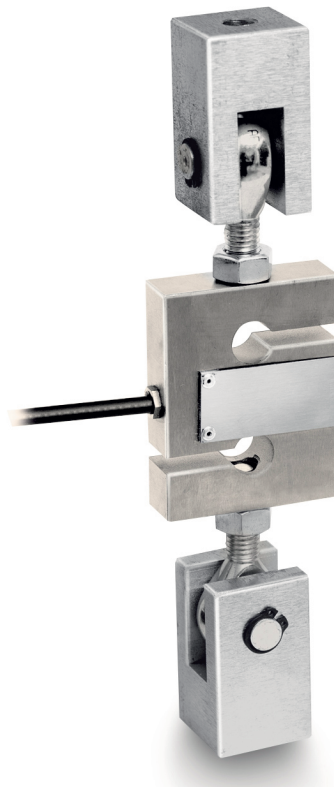


# SAUTER CE Q24

Data: 29.01.2025

ITALIANO



Dispositivo di trazione per cella di misura "S" M24×2 carico massimo 8150 kg

### CONTACT

 Indirizzo

**KERN & SOHN GmbH**  
Ziegelei 1  
72336 Balingen  
Germany

 Telefono e fax

Telefono : +49 - [0] 7433 - 9933 - 0  
Fax : +49 - [0] 7433 - 9933 - 149

 Internet

Email : [info@kern-sohn.com](mailto:info@kern-sohn.com)  
Web : [www.kern-sohn.com](http://www.kern-sohn.com)

## DESCRIZIONE

Dispositivo di trazione CE Q24

## SPECIFICHE

### Codici articolo, gruppi di prodotti e informazioni sullo stato



Modello codice articolo	CE Q24
Modello-Serie	CE
Assortimento	Sauter
Tipologia di prodotto	Celle di misura
Gruppo di prodotti	Accessori
Tipo di utilizzo del prodotto	Accessori/DL
Codice EAN (Modello)	4045761221697
Data di inizio prevista	2019-1HJ
Numero di tariffa doganale	84239010
Modello fuori produzione	yes

### Dati tecnici - Imballaggio e spedizione

Componenti dell'imballaggio - a peso - carta	50 g
Componenti dell'imballaggio - in peso - cartone	50 g
Componenti dell'imballaggio - in peso - plastica	5 g
Tempo di consegna	1 d

## FUNZIONI

Standard
----------