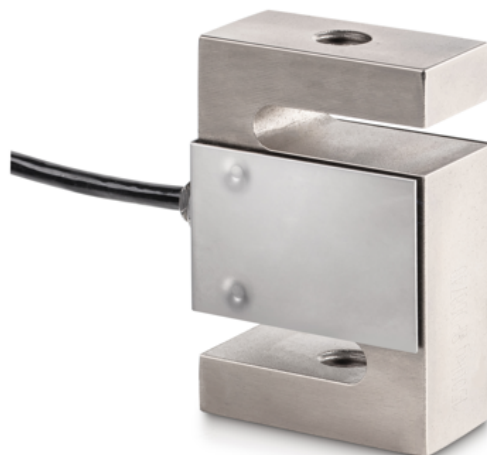


KERN CS 2000-3P1

Célula de medición "S" de 4 conductores de acero niquelado para mediciones de fuerza y de masa



Códigos de artículo, grupos de productos e información de estado

Modelo de código de artículo	CS 2000-3P1
Serie de modelos	CS P1
Surtido	Sauter
Tipo de producto	Células de medición
Grupo de productos	Células de carga en forma de S
Tipo de uso del producto	Artículo principal;Accesorio/servicio
Código EAN (Modelo)	4045761221482
Fecha de inicio prevista	2019-1HJ
Número del arancel aduanero	90249000
CE Label	Yes

Datos técnicos - Primarios

Direcciones de fuerza	Compresión;tracción
Clase OIML	C3
Capacidad de pesada	2000 kg
Máx (N)	20 kN

Datos técnicos - Construcción

Protección IP	IP67
Material	Acero, niquelado
Dimensiones (An×Pr×Al)	76,2×101,6×27,2 mm
Longitud del cable	6 m
Fuerza de montaje hacia dentro	Agujero roscado M20 × 1,5
Fuerza de montaje hacia fuera	Agujero roscado M20 × 1,5

Datos técnicos - Fuente de alimentación

Tensión de excitación mín.	5 V
Tensión de excitación máx.	12 V

Datos técnicos - Sistema de medición

Salida de fondo de escala	2 mV/V
error combinado	0,02%
conexión de la célula de carga	4 conductores
aplicaciones de medición	Fuerza;masa

Datos técnicos - Condiciones ambientales

Temperatura de uso (mín.)	-10 °C
Temperatura de uso (máx.)	40 °C

Datos técnicos - Embalaje y envío

Dimensiones del embalaje (An×Pr×Al)	200×170×60 mm
Peso bruto	1,6 kg
Peso neto	1,4 kg
Método de envío	Servicio de paquetes
Componente de embalaje - por peso - cartón	110 g
Plazo de entrega	1 d

Datos técnicos - Verificación

Resolución célula de carga (e)	3000 e
--------------------------------	--------

KERN CS 2000-3P1

Célula de medición "S" de 4 conductores de acero niquelado para mediciones de fuerza y de masa



Funciones

Standard



IP 67



1 DAY

Option



+4 DAYS