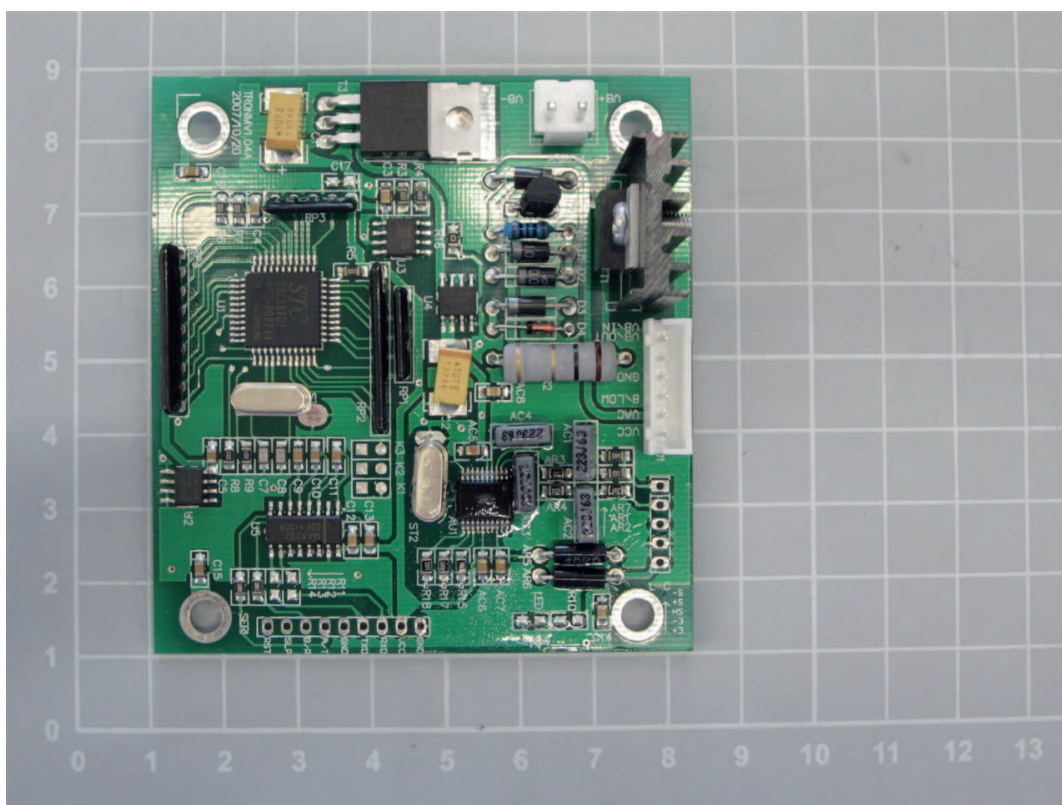


KERN RHFT-2002

Data: 28.01.2025

ITALIANO



Consiglio di amministrazione, Adatto a modello KERN HFT

CONTACT

 Indirizzo

KERN & SOHN GmbH
Ziegelei 1
72336 Balingen
Germany

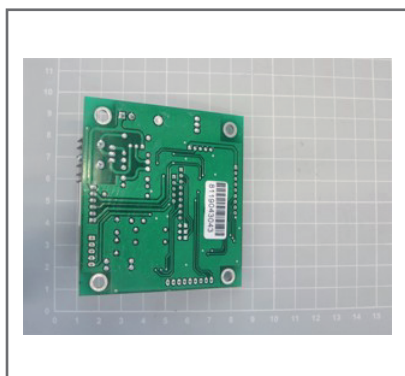
 Telefono e fax

Telefono : +49 - [0] 7433 - 9933 - 0
Fax : +49 - [0] 7433 - 9933 - 149

 Internet

Email : info@kern-sohn.com
Web : www.kern-sohn.com

VETRINA DEI PRODOTTI



DESCRIZIONE

Consiglio di amministrazione RHFT-2002

SPECIFICHE

Codici articolo, gruppi di prodotti e informazioni sullo stato

Modello codice articolo	RHFT-2002
Modello-Serie	HFT
Assortimento	KERN
Tipologia di prodotto	Bilance industriali
Gruppo di prodotti	Bilancia per gru
Tipo di utilizzo del prodotto	Pezzo di ricambio
Codice EAN (Modello)	4045761177888
Data di inizio prevista	unbestimmt-1HJ
Numero di tariffa doganale	84239010

Dati tecnici - Imballaggio e spedizione

Metodo di spedizione	Servizio pacchi
Tempo di consegna	1 d

DATI RELATIVI AL PRODOTTO

Nome del modello	Capacità di pesatura	Leggibilità	Peso netto	Bilancia pensile (A)	Bilancia pensile (B)	Bilancia pensile (C)	Bilancia pensile (D)	Scala sospesa (E)	Bilancia pensile (F)	Bilancia pensile (G)	Dimensioni involucro
RHFT-2004			0,088 kg								
RHFA-9001			0,016 kg								
RHFCT-2003											
RHFCT-2004											
RHFCT-2005											
RHFCT-4003											
RHFCT-8001											
RHFCT-8002											
RHFB-8002											
RHFM-5002											
RHFCT-2002			0,1 kg								
RHTSA-3010			0,041 kg								
RHTSA-4010			0,006 kg								
RHTSA-4012			0,006 kg								
RHTSA-4013			0,006 kg								
RHTSA-4014			0,006 kg								
RHTSA-8011			0,005 kg								
RHTSA-8012			0,008 kg								
RHTSA-8013			0,054 kg								
RHTSA-9011			0,059 kg								

RHTSA-9012	0,025 kg
RTHFD-M-4001	0,016 kg
RTHFD-M-2001	0,12 kg
RTHFD-9001	
RTHFD-9002	
RTHFD-9003	
RHFD-2002	
RTHFD-M-2002	
RHFT-2003	0,0038 kg
HTS-A01	1 kg
RHFA-4001	
RHFA-4002	
RHFA-4003	
RHFA-4004	
RHFA-4005	
RHFA-3001	
RHFA-2001	
RHFA-8001	
RHFA-5001	
RHFA-8002	
RHFT-2001	
RHFT-2002	

ITALIANO

RHFT-
9002

RHFT-
9003

RHFT-
9004

RHFT-
5001

RHFT-
5002

RHFD-
2001

0,12 kg

RHFD-
3001

0,039
kg

RHFD-
8001

0,14 kg

RHFD-
8002

0,012
kg

RHFD-
5001

0,003
kg

RHFD-
4001

0,016
kg

RHFD-
4002

0,016
kg

RHFD-
4003

0,016
kg

RHFD-
4004

0,016
kg

RHFD-
4005

0,016
kg

RHFM-
2002

RTHCD-
4002

RTHCD-
4003

RTHCD-
4004

RTHCD-
4005

RTHCD-
4006

RTHCD-
4001

RTHCD-8001	
RTHCD-8002	0,25 kg
RTHCD-5001	
RTHCD-2001	
RHFCT-4001	
RHFCT-4002	
RHFCT-9001	
RHTSA-9004	0,041 kg
RHFO-4001	0,015 kg
RHFO-4003	0,015 kg
RHFO-4005	0,015 kg
RHFO-4006	0,001 kg
RHFO-2001	0,134 kg
RHFO-4007	0,001 kg
RHFO-9002	0,048 kg
RHFO-9003	
RHFO-9005	
RHFO-9007	
RHFT-9005	0,025 kg
RHFB-2001	
RHFB-8001	
RHFM-8001	

RHTS-
01-001

RHTS-
01-002

RHTS-
02-001

RHTS-
05-005

RHFB-
4001

RHFB-
4002

RHFB-
4003

RHFM-
4002

RHFM-
4003

RHFM-
4004

RHFM-
4005

RHUM-
2002

RHUM-
4001

RHUM-
4003

RHUM-
8001

RHFM-
8003

RHFM-
8004 0,11 kg

RHTS-
03-001

RHTS-
03-002

RHTS-
05-006

RHUM-
8002

RHFCT-
2001 0,1 kg

ITALIANO