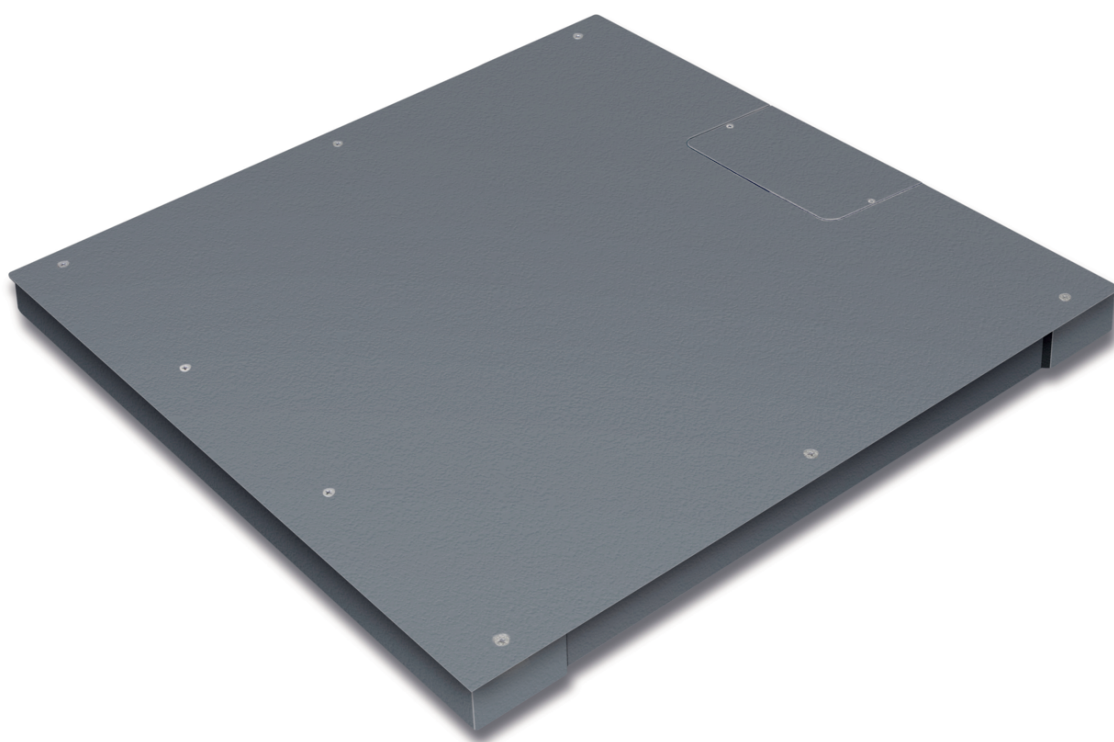


FOLLETO DEL PRODUCTO

KERN KFP 1500V20NM

Fecha: 11.03.2026

ESPAÑOL



Plataforma: plato de pesaje acero inoxidable, base de acero barnizado, célula de pesaje de aluminio recubierta de silicona con IP65 contra polvo y salpicadura de agua

CONTACTO

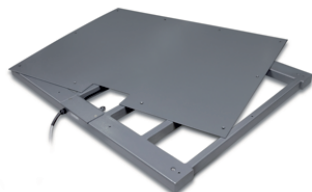
KERN & SOHN GmbH
Ziegelei 1
72336 Balingen
Germany

Teléfono : +49 7433 9933-0
Fax : +49 7433 9933-149
E-mail : info@kern-sohn.com
Web : www.kern-sohn.com



Escanear aquí para más
información

ESCAPARATE DE PRODUCTOS



DESCRIPCIÓN

- Plato de acero inoxidable
- Base de acero barnizado
- 1 célula de pesaje, aluminio, recubierto de silicona, IP65, autorización OIML-R60 para homologación, clase III, 3000 e
- Nivel de burbuja y pies ajustables de serie, para nivelarla con precisión

ESPECIFICACIONES

Códigos de artículo, grupos de productos e información de estado

Modelo de código de artículo	KFP 1500V20NM
Serie de modelos	KFP
Surtido	KERN
Tipo de producto	Balanzas industriales
Grupo de productos	Plataformas
Tipo de uso del producto	Pieza de recambio;Artículo principal
Código EAN (Modelo)	404576 1493803

Modelo predecesor KFP 1500V20NM-2024a;
KIP 1500V20EM; KIP 1500V20M

Número del arancel aduanero 90318080

País de origen CN

Datos técnicos - Primarios

Capacidad de pesada 1500 kg

Legibilidad 500 g

Valor de verificación (e) 500 g

Carga mínima (Min) 10 kg

Peso neto 147 kg

Dimensiones plataforma de pesaje (AnxPxAl) 1500×1250×85 mm

Verificación por KERN posible yes

Datos técnicos - Construcción

Plato de pesaje del material acero con revestimiento en polvo

Pies de tornillo giratorios yes

Superficie de pesaje (d) 1500×1250 mm

Dimensiones del plato de pesaje (An×Pr) 1500×1250 mm

Plataforma de protección IP IP67

Célula de carga con protección IP IP67

FUNCIONES

Standard



Factory



Datos técnicos - Sistema de medición

conexión de la célula de carga 6-Leiter

Datos técnicos - Embalaje y envío

Dimensiones del embalaje (An×Pr×Al) 1615×1330×360 mm

Peso bruto 200 kg

Peso neto 150 kg

Método de envío Transporte

Componente de embalaje - por peso - cartón 1040 g

Elementos de embalaje - por peso - madera 50,96 kg

Plazo de entrega 2 d

Datos técnicos - Verificación

ACCESORIOS

Modelo	Descripción
BFS-A02N	Rampa KERN BFS-A02N
BFS-A04N	Marco foso KERN BFS-A04N
BFS-A06N	Par de placas base KERN BFS-A06N

SERVICIOS

Modelo	Descripción
965-230	Verificación / Evaluación de la conformidad según NAWI (2014/31/UE) KERN 965-230
965-232	Verificación / Evaluación de la conformidad según NAWI (2014/31/UE) KERN 965-232
965-413	Ensamblaje de los componentes (> 350 kg - 1500 kg) 965-413
963-130	Calibración DAkkS 963-130
970-108	Extensión de la garantía (+2 años) KERN 970-108

PIEZAS DE RECAMBIO

Modelo	Descripción
RKFPV20-9003	Lavadora KERN RKFPV20-9003
RKFPV20-8002	Dragonfly RKFPV20-8002
RKFP-5003	Cable RKFP-5003
RKFP-1006	Célula de carga KERN RKFP-1006
RKFP-2001	RKFP-2001
RKFP-8005	Pie de ajuste RKFP-8005

DATOS DE PRODUCTOS RELACIONADOS

Nombre del modelo	Capacidad de pesada	Legibilidad	Valor de verificación (e)	Carga mínima (Min)	Peso neto	Dimensiones plataforma de pesaje (AnxPxAl)
KFP 150V30LM	150 kg	5 g	50 g	1 kg	24,3 kg	650×500×136 mm
KFP 60V30LM	60 kg	2 g	20 g	400 g	13,3 kg	500×400×117 mm
KFP 60V30XLM	60 kg	2 g	20 g	400 g	22 kg	650×500×136 mm

Nombre del modelo	Capacidad de pesada	Legibilidad	Valor de verificación (e)	Carga mínima (Min)	Peso neto	Dimensiones plataforma de pesaje (AnxPxAl)
<u>KFP 150V20LM</u>	60 kg; 150 kg	5 g	20 g; 50 g	400 g; 1 kg	18,8 kg	650×500×139 mm
<u>KFP 150V20M</u>	60 kg; 150 kg	5 g	20 g; 50 g	400 g; 1 kg	6,58 kg	500×400×127 mm
<u>KFP 150V30LM-2022e</u>	150 kg	10 g	50 g	1 kg	20,5 kg	650×500×139 mm
<u>KFP 150V30M</u>	150 kg	10 g	50 g	1 kg	9,8 kg	500×400×120 mm
<u>KFP 150V30SM</u>	150 kg	10 g	50 g	1 kg	9,35 kg	400×300×111 mm
<u>KFP 15V20LM</u>	6 kg; 15 kg	500 mg	2 g; 5 g	40 g; 100 g	6,3 kg	400×300×117 mm
<u>KFP 15V20M</u>	6 kg; 15 kg	500 mg	2 g; 5 g	40 g; 100 g	3,8 kg	300×240×109 mm
<u>KFP 15V30M</u>	15 kg	1 g	5 g	100 g	7,9 kg	300×240×107 mm
<u>KFP 300V20M</u>	150 kg; 300 kg	10 g	50 g; 100 g	1 kg; 2 kg	18,8 kg	650×500×139 mm
<u>KFP 300V30M</u>	300 kg	20 g	100 g	2 kg	20,5 kg	650×500×139 mm
<u>KFP 30V20M</u>	15 kg; 30 kg	1 g	5 g; 10 g	20 g	6,3 kg	400×300×117 mm
<u>KFP 30V20SM</u>	15 kg; 30 kg	1 g	5 g; 10 g	100 g; 200 g	3,8 kg	300×240×109 mm
<u>KFP 30V30M</u>	30 kg	2 g	10 g	200 g	7,2 kg	400×300×111 mm
<u>KFP 30V30SM</u>	30 kg	2 g	10 g	200 g	5 kg	300×240×107 mm
<u>KFP 3V20M</u>	3 kg	100 mg	1 g	20 g	3,3 kg	230×230×106 mm
<u>KFP 600V20AM</u>	600 kg	20 g	200 g	4 kg	41,8 kg	800×600×192 mm
<u>KFP 60V20LM</u>	30 kg; 60 kg	2 g	10 g; 20 g	200 g; 400 g	9,8 kg	500×400×127 mm
<u>KFP 60V20M</u>	30 kg; 60 kg	2 g	10 g; 20 g	200 g; 400 g	6,3 kg	400×300×117 mm

Nombre del modelo	Capacidad de pesada	Legibilidad	Valor de verificación (e)	Carga mínima (Min)	Peso neto	Dimensiones plataforma de pesaje (AnxPxAl)
<u>KFP 60V30LM-2022e</u>	60 kg	5 g	20 g	400 g	9,8 kg	500×400×120 mm
<u>KFP 60V30M</u>	60 kg	5 g	20 g	400 g	7,2 kg	400×300×111 mm
<u>KFP 60V30XLM-2022e</u>	60 kg	5 g	20 g	400 g	20,5 kg	650×500×139 mm
<u>KFP 6V20LM</u>	6 kg	200 mg	1 g; 2 g	20 g; 40 g	3,8 kg	300×240×109 mm
<u>KFP 6V20M</u>	6 kg	200 mg	1 g; 2 g	20 g; 40 g	4,4 kg	230×230×106 mm
<u>KFP 6V40M</u>	6 kg	500 mg	1 g; 2 g	20 g	6,52 kg	300×240×107 mm
<u>KFP 15V40M</u>	15 kg	1 g	2 g; 5 g	40 g	4,8 kg	300×240×107 mm
<u>KFP 15V40LM</u>	15 kg	1 g	2 g; 5 g	40 g	6,1 kg	400×300×111 mm
<u>KFP 30V40M</u>	30 kg	2 g	5 g; 10 g	100 g	7,7 kg	400×300×111 mm
<u>KFP 30V40LM</u>	30 kg	2 g	5 g; 10 g	100 g	10,2 kg	500×400×120 mm
<u>KFP 60V40M</u>	60 kg	5 g	10 g; 20 g	200 g	9,1 kg	400×300×123 mm
<u>KFP 60V40LM</u>	60 kg	5 g	10 g; 20 g	200 g	10,2 kg	500×400×126 mm
<u>KFP 150V40M</u>	150 kg	10 g	20 g; 50 g	400 g	11,7 kg	500×400×126 mm
<u>KFP 150V40LM</u>	150 kg	10 g	20 g; 50 g	400 g	20 kg	650×500×139 mm
<u>KFP 300V40M</u>	300 kg	20 g	50 g; 100 g	1 kg; 2 kg	20 kg	650×500×139 mm
<u>KFP 30V20LM</u>	15 kg; 30 kg	1 g	5 g; 10 g	20 g	10,53 kg	500×400×127 mm
<u>KFP 1500V20NM</u>	1500 kg	500 g	500 g	10 kg	147 kg	1500×1250×85 mm
<u>KFP 1500V20SNM</u>	1500 kg	500 g	500 g	10 kg	96 kg	1000×1000×85 mm

Nombre del modelo	Capacidad de pesada	Legibilidad	Valor de verificación (e)	Carga mínima (Min)	Peso neto	Dimensiones plataforma de pesaje (AnxPxAl)
<u>KFP 1500V40M</u>	1500 kg	500 g	500 g	10 kg	146 kg	1500×1250×85 mm
<u>KFP 1500V40SM</u>	1500 kg	500 g	500 g	10 kg	95 kg	1000×1000×85 mm
<u>KFP 3000V20LNM</u>	3000 kg	1 kg	1 kg	20 kg	172 kg	1500×1500×85 mm
<u>KFP 3000V20NM</u>	3000 kg	1 kg	1 kg	20 kg	147 kg	1500×1250×85 mm
<u>KFP 3000V40M</u>	3000 kg	1 kg	1 kg	20 kg	145 kg	1500×1250×85 mm
<u>KFP 6000V20M</u>	6000 kg	2 kg	2 kg	40 kg	223 kg	1500×1500×123 mm
<u>KFP 600V20NM</u>	600 kg	200 g	200 g	4 kg	147 kg	1500×1250×85 mm
<u>KFP 600V20SNM</u>	600 kg	200 g	200 g	4 kg	95 kg	1000×1000×85 mm
<u>KFP 600V40SM</u>	600 kg	200 g	200 g	4 kg	95 kg	1000×1000×85 mm