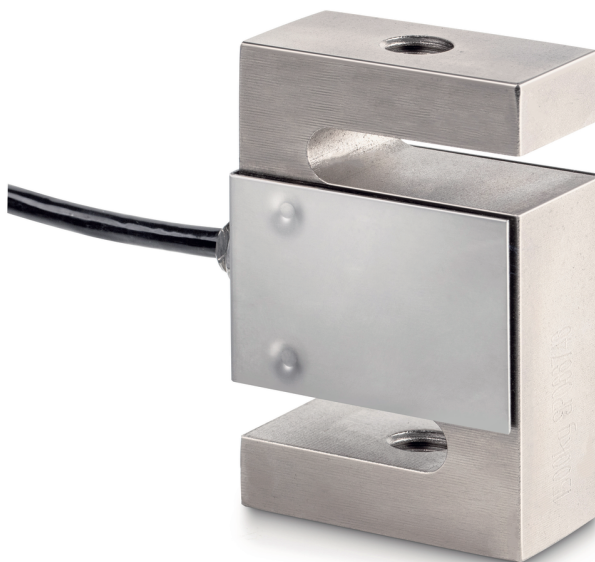


BROCHURE PRODUIT

SAUTER CS 150-3P1

Date: 22.09.2025

FRANCAIS



Cellule de mesure « S » 4 fils en acier nickelé pour la mesure de la force et de la masse

CONTACT

KERN & SOHN GmbH
Ziegelei 1
72336 Balingen
Germany

Téléphone : +49 7433 9933-0
Fax : +49 7433 9933-149
E-Mail : info@kern-sohn.com
Web : www.kern-sohn.com



Cliquez ici pour plus
d'informations

DESCRIPTION

- Conformité RoHS
- Domaine d'application : mesure des forces de traction et de pression
- Convient aux balances pour charges suspendues, aux trémiés peseuses et aux autres dispositifs de pesée ainsi qu'à la mesure des forces et aux bancs d'essai

SPÉCIFICATIONS

Codes d'article, groupes de produits et informations sur le statut

Code article du modèle	CS 150-3P1
Model-Serie	CS P1
Assortiment	Sauter
Type de produit	Cellules de mesure
Groupe de produits	Capteurs de pesage en forme de S
Type d'utilisation du produit	Article principal;Accessoire/service
Code EAN (Modèle)	4045761221475
Numéro de tarif douanier	90249000
CE Label	yes

Données techniques - Primaire

Directions de la force	compression;traction
Classe OIML	C3
Capacité de pesage	150 kg
Max (N)	1,5 kN

Données techniques - Construction

Protection IP	IP67
Matériau	acier, nickelé

Dimensions (L×P×H)	50,8×76,2×20,8 mm
longueur de câble	3 m
Force de montage en entrée	Trou fileté M10
Force de montage à l'extérieur	Trou fileté M10

Données techniques - Alimentation électrique

Tension d'excitation min.	5 V
Tension d'excitation max.	12 V

Données techniques - Système de mesure

Sortie pleine échelle	2 mV/V
erreur combinée	0,02%
connexion de la cellule de charge	4-conducteurs
applications de mesure	force;masse

Données techniques - Conditions environnementales

Température d'utilisation (min)	-10 °C
Température d'utilisation (max)	40 °C

Données techniques - Emballage et expédition

Dimensions de l'emballage (L×P×H)	185×155×60 mm
Poids brut	0,65 kg
Poids net	0,55 kg
Mode d'expédition	Service de colis
Composant de l'emballage - en poids - carton	97 g
Délai de livraison	1 d

Données techniques - Vérification

Résolution cellule de charge (e)	3000 e
----------------------------------	--------

FONCTIONS

Standard



Option



ACCESSOIRES

Modèle	Description
YKV-01	IoT-Line Transmetteur de pesage digital KERN YKV-01
CJ P2	Boîte de junction SAUTER CJ P2
CE R10	Chape articulée SAUTER CE R10
CE RR10	Chape articulée SAUTER CE RR10
YKV-02	IoT-Line Transmetteur de pesage digital KERN YKV-02
CJ P4PG	Boîte de junction SAUTER CJ P4PG

Modèle	Description
AFM 23	Manchon SAUTER AFM 23
FS 403	Fiche SAUTER FS 403
CJ P4	Boîte de jonction SAUTER CJ P4
FS TKZ	Mallette de transport SAUTER FS TKZ
CE WT1-Y1	Transmetteur de pesée analogique SAUTER CE WT1-Y1
CE WT3-Y1	Transmetteur de pesée analogique SAUTER CE WT3-Y1
CE WT4-Y1	Transmetteur de pesée analogique SAUTER CE WT4-Y1
CE WT1-Y2	Transmetteur de pesée analogique SAUTER CE WT1-Y2
CE WT2-Y4	Transmetteur de pesée analogique SAUTER CE WT2-Y4
CE WT1-Y4	Transmetteur de pesée analogique SAUTER CE WT1-Y4
CJ X468	Boîte de jonction SAUTER CJ X468
CJ X467	Boîte de jonction SAUTER CJ X467

SERVICES

Modèle	Description
961-162	Étalonnage usine KERN 961-162
961-262	Étalonnage usine KERN 961-262
961-362	Étalonnage usine KERN 961-362
963-162	Étalonnage DAkkS KERN 963-162
963-262	Étalonnage DAkkS KERN 963-262
963-362	Étalonnage DAkkS KERN 963-362
963-162IV	Étalonnage DAkkS KERN 963-162IV
963-162V	Étalonnage DAkkS KERN 963-162V
963-262IV	Étalonnage DAkkS KERN 963-262IV
963-262V	Étalonnage DAkkS KERN 963-262V
963-362IV	Étalonnage DAkkS KERN 963-362IV
963-362V	Étalonnage DAkkS KERN 963-362V
970-013	Extension de garantie KERN (+3 ans) 970-013

DONNÉES RELATIVES AU PRODUIT

Nom du modèle	Directions de la force	Classe OIML	Capacité de pesage	Max (N)
CS 25-3P1	compression;traction	C3	25 kg	250 N
CS 50-3P1	compression;traction	C3	50 kg	500 N
CS 100-3P1	compression;traction	C3	100 kg	1 kN
CS 150-3P1	compression;traction	C3	150 kg	1,5 kN
CS 250-3P1	compression;traction	C3	250 kg	2,5 kN
CS 500-3P1	compression;traction	C3	500 kg	5 kN
CS 600-3P1	compression;traction	C3	600 kg	6 kN
CS 750-3P1	compression;traction	C3	750 kg	7,5 kN
CS 1000-3P1	compression;traction	C3	1000 kg	10 kN
CS 1500-3P1	compression;traction	C3	1500 kg	15 kN
CS 2000-3P1	compression;traction	C3	2000 kg	20 kN
CS 2500-3P1	compression;traction	C3	2500 kg	25 kN
CS 5000-3P1	compression;traction	C3	5000 kg	50 kN
CS 7500-3P1	compression;traction	C3	7500 kg	75 kN
CS 10000-3P1	compression;traction	C3	10000 kg	100 kN
CS 15000-3P1	compression;traction	C3	15000 kg	150 kN
CS 20000-3P1	compression;traction	C3	20000 kg	200 kN
CS 30000-3P1	compression;traction	C3	30000 kg	300 kN