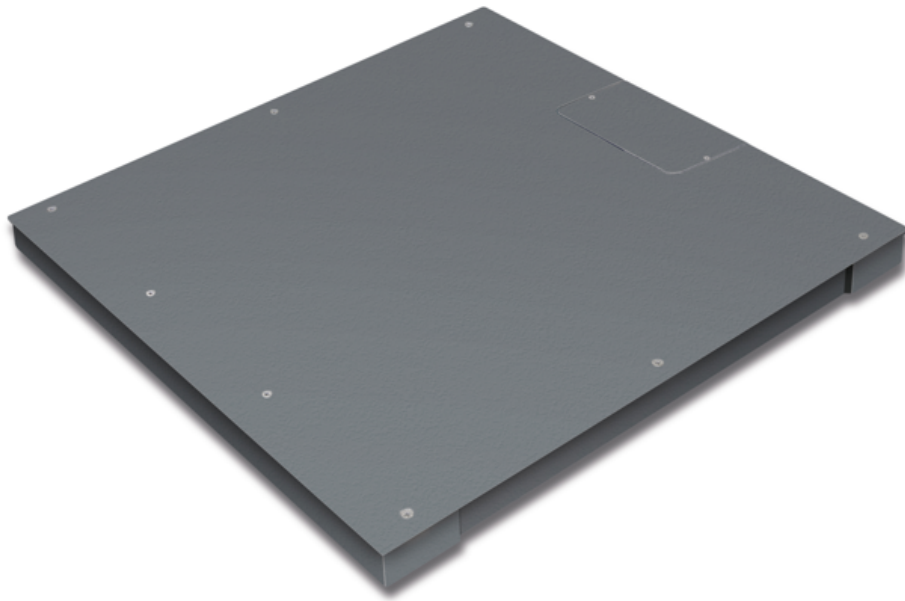


# KERN KFP 3000V20LNM

Plattform: Wägeplatte Edelstahl, Unterbau Stahl lackiert, silikonbeschichtete Aluminium-Wägezelle mit Staub- und Spritzwasserschutz IP65



## Artikelcodes, Produktgruppen & Statusinformationen

|                        |   |
|------------------------|---|
| Modell-Artikel-Code    | KFP 3000V20LNM                            |
| Modell-Reihe           | KFP                                       |
| Sortiment              | KERN                                      |
| Produkt Segment        | Industriewaagen                           |
| Produktgruppe          | Plattformen                               |
| Produkt-Verwendungsart | Ersatzteil;Hauptartikel                   |
| EAN-Code (Modell)      | 4045761493919                             |
| Vorgängermodell        | KFP 3.000V20LNM-2.024a;<br>KIP 3.000V20LM |
| Geplanter Starttermin  | 2026-1HJ                                  |
| Zolltarifnummer        | 90318080                                  |
| Herkunftsland          | CN  |

## Technische Daten - Primär

|                                   |                   |
|-----------------------------------|-------------------|
| Wägekapazität                     | 3.000 kg          |
| Ablesbarkeit                      | 1 kg              |
| Eichwert (e)                      | 1 kg              |
| Mindestlast (Min)                 | 20 kg             |
| Nettogewicht                      | 172 kg            |
| Abmessungen Wägeplattform (B×T×H) | 1.500×1.500×85 mm |

## Technische Daten - Konstruktion

|                        |                          |
|------------------------|--------------------------|
| Material-Wägeplatte    | Stahl, pulverbeschichtet |
| Drehbare Schraubenfüße | Yes                      |

## Funktionen

Standard

|                                  |                |
|----------------------------------|----------------|
| Wägefläche (d)                   | 1.500×1.500 mm |
| Abmessungen der Wägeplatte (B×T) | 1.500×1.500 mm |
| IP-geschützte Plattform          | IP67           |
| IP-Schutz Wägezelle              | IP67           |

## Technische Daten - Messsystem

|                         |          |
|-------------------------|----------|
| Anschluss der Wägezelle | 6-Leiter |
|-------------------------|----------|

## Technische Daten - Verpackung & Versand

|  |                    |
|--|--------------------|
| Abmessungen Verpackung (B×T×H)                 | 1.615×1.580×360 mm |
| Bruttogewicht                                  | 235 kg             |
| Nettogewicht                                   | 175 kg             |
| Versandart                                     | Spedition          |
| Verpackungsbestandteil - nach Gewicht - Karton | 1.240 g            |
| Verpackungsbestandteil - nach Gewicht - Holz   | 60,76 kg           |
| Lieferzeiten                                   | 2 d                |

## Technische Daten - Verifizierung

|                            |     |
|----------------------------|-----|
| Eichung durch KERN möglich | Yes |
|----------------------------|-----|

# KERN KFP 3000V20LNM

Plattform: Wägeplatte Edelstahl, Unterbau Stahl lackiert, silikonbeschichtete Aluminium-  
Wägezelle mit Staub- und Spritzwasserschutz IP65



Factory

