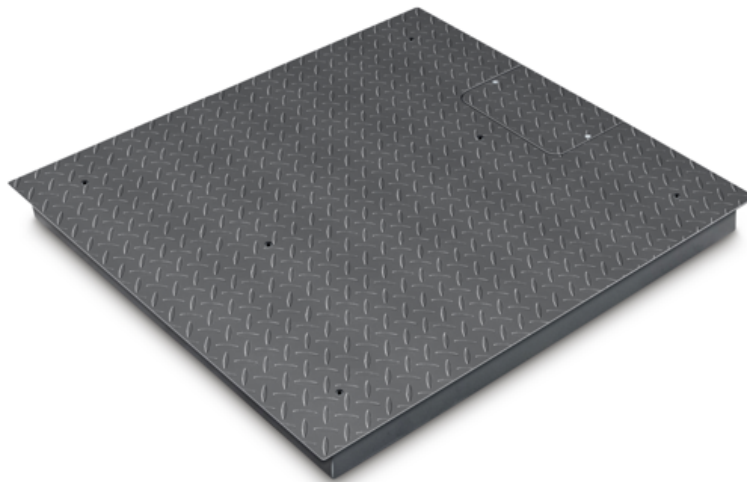


KERN KFP 6000V20M

KERN®

Piattaforma: piatto di pesata acciaio inox, sottostruttura in acciaio verniciato, cella di carico in alluminio rivestita in silicone con protezione antipolvere ed antispruzzo IP65



Codici articolo, gruppi di prodotti e informazioni sullo stato

Modello codice articolo	KFP 6000V20M
Modello-Serie	KFP
Assortimento	KERN
Tipologia di prodotto	Bilance industriali
Gruppo di prodotti	Piattaforme
Tipo di utilizzo del prodotto	Ricambio;Articolo principale
Codice EAN (Modello)	4045761493933
Modello precedente	KFP 6.000V20M-2.024a
Data di inizio prevista	2026-1HJ
Numero di tariffa doganale	90318080
Paese di origine	CN

Dati tecnici - Primario

Capacità di pesatura	6.000 kg
Leggibilità	2 kg
Valore di verifica (e)	2 kg
Carico minimo (Min)	40 kg
Peso netto	223 kg
Dimensioni piattaforma di pesata (L×P×A)	1.500×1.500×123 mm

Dati tecnici - Costruzione

Piastra di pesatura del materiale	Acciaio verniciato a polvere
Piedi a vite girevoli	Yes
Superficie di pesata (d)	1.500×1.500 mm

Funzioni

Standard

Dimensioni del piatto di pesata (L×P) 1.500×1.500 mm

Piattaforma di protezione IP IP67

Cella di carico con protezione IP IP67

Dati tecnici - Sistema di misura

connessione della cella di carico 6-Leiter

Dati tecnici - Imballaggio e spedizione

Dimensioni imballo (L×P×H) 1.615×1.580×360 mm

Peso lordo 290 kg

Peso netto 225 kg

Metodo di spedizione Spedizioniere

Componenti dell'imballaggio - in peso - cartone 1.280 g

Componenti per l'imballaggio - in peso - legno 62,72 kg

Tempo di consegna 2 d

Dati tecnici - Verifica

Possibilità di verifica da parte di KERN Yes

KERN KFP 6000V20M



Piattaforma: piatto di pesata acciaio inox, sottostruttura in acciaio verniciato, cella di carico in alluminio rivestita in silicone con protezione antipolvere ed antispruzzo IP65



Factory

