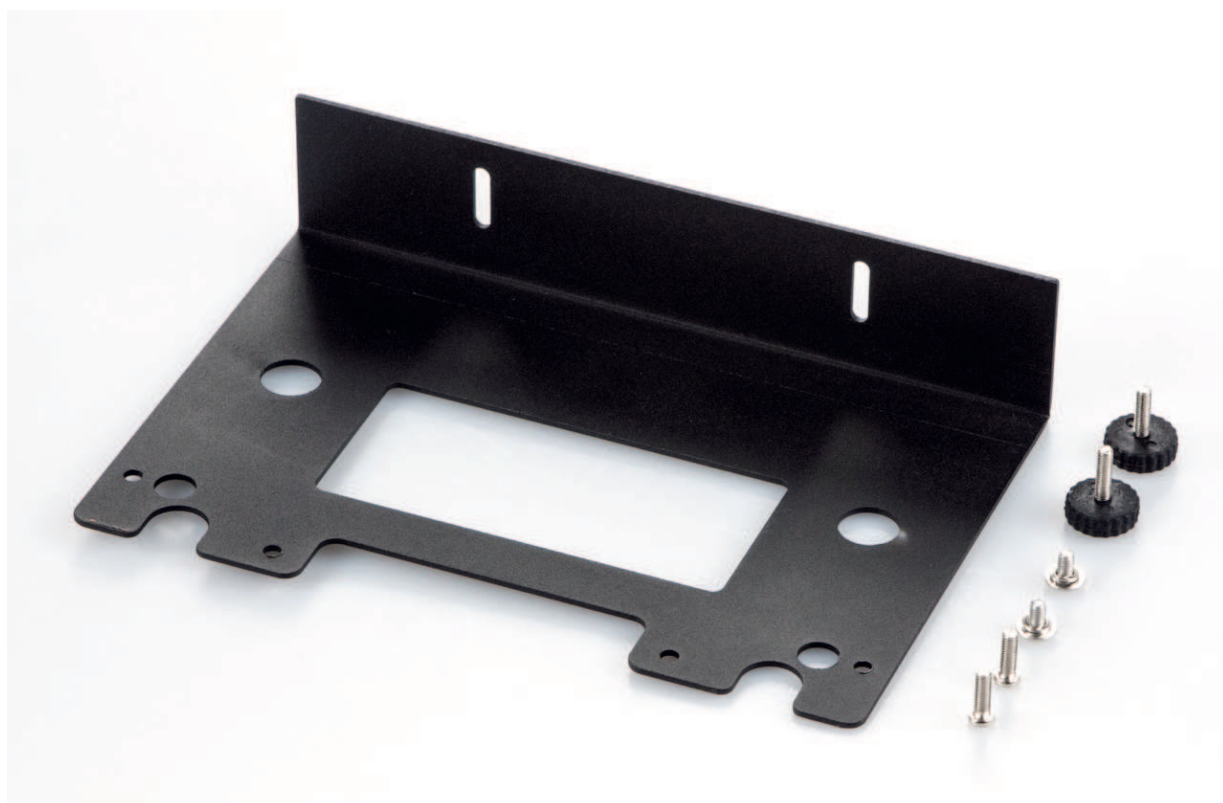


BROCHURE DEL PRODOTTO

**KERN
DE-A11N**

Data: 17.03.2025

ITALIANO



Supporte per l'apparecchio indicatore

CONTACT**KERN & SOHN GmbH**

Ziegelei 1

72336 Balingen

Germany

Telefono : +49 7433 9933-0

Fax : +49 7433 9933-149

Email : info@kern-sohn.comWeb : www.kern-sohn.com

DESCRIZIONE

Piastra di montaggio DE-A11N

SPECIFICHE TECNICHE

Codici articolo, gruppi di prodotti e informazioni sullo stato

Modello codice articolo	DE-A11N
Modello-Serie	DE
Assortimento	KERN
Tipologia di prodotto	Bilance industriali
Gruppo di prodotti	Bilance a piattaforma
Tipo di utilizzo del prodotto	Accessori/DL
Codice EAN (Modello)	4045761125872
Numero di tariffa doganale	84239010

Dati tecnici - Primario

Peso netto	0,385 kg
------------	----------

Dati tecnici - Imballaggio e spedizione

Dimensioni imballo (L×P×H)	205×154×45 mm
Peso lordo	0,45 kg
Peso netto	0,40 kg
Metodo di spedizione	Servizio pacchi
Componenti dell'imballaggio - in peso - cartone	32,5 g
Componenti dell'imballaggio - in peso - plastica	32,5 g
Tempo di consegna	1 d

FUNZIONI

Standard

