



OZB-A5201



OZB-A5203



OZB-A5211



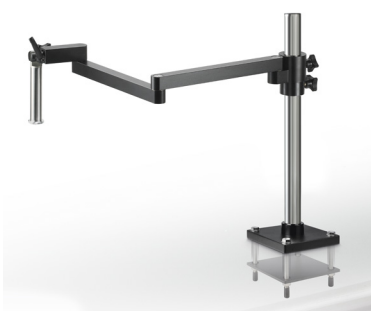
OZB-A5212



OZB-A5213



OZB-A5221



OZB-A5222



OZB-A5223

## Caballote universal PREMIUM

### Características

- Con nuestros caballetes universales y básicos, así como con las cabezas de microscopio y las unidades de iluminación externa, podrá configurar usted mismo su microscopio según desee, adaptado a la utilización que le dará
- Gracias a los caballetes universales de uso flexible y adaptable, es posible trabajar de forma óptima en todos los ámbitos, con las muestras más diversas

- Tiene a su disposición caballetes universales grandes en variante con pie, así como, opcionalmente, con una pinza para mesa para el borde de la mesa o para la fijación central a su escritorio o su mesa de trabajo. Según el modelo, puede elegir un caballote universal con brazo telescópico, brazo articulado o brazo doble con rodamiento de bolas

### Datos técnicos

- Altura de columna: 470 mm

#### OZB-A5201/OZB-A5211/OZB-A5221

- Largo del brazo telescópico: 614 mm

#### OZB-A5212/OZB-A5222

- Largo del brazo articulado: 755 mm

#### OZB-A5203/OZB-A5213/OZB-A5223

- Largo del brazo doble: 545 mm

**Modelo** Descripción del artículo

### KERN

<b>OZB-A5201</b>	Brazo telescópico – plato – sin soporte
<b>OZB-A5211</b>	Brazo telescópico – abrazadera Borde de la mesa (Ancho de sujeción: máx. 62 mm) – sin soporte
<b>OZB-A5221</b>	Brazo telescópico – abrazadera Centro de la mesa (se requiere taladro) – sin soporte
<b>OZB-A5212</b>	Brazo articulado – abrazadera Borde de la mesa (Ancho de sujeción: máx. 62 mm) – sin soporte
<b>OZB-A5222</b>	Brazo articulado – abrazadera Centro de la mesa (se requiere taladro) – sin soporte
<b>OZB-A5203</b>	Brazo doble con rodamiento de bolas – plato – sin soporte
<b>OZB-A5213</b>	Brazo doble con rodamiento de bolas – abrazadera Borde de la mesa (Ancho de sujeción: máx. 62 mm) – sin soporte
<b>OZB-A5223</b>	Brazo doble con rodamiento de bolas – abrazadera Centro de la mesa (se requiere taladro) – sin soporte