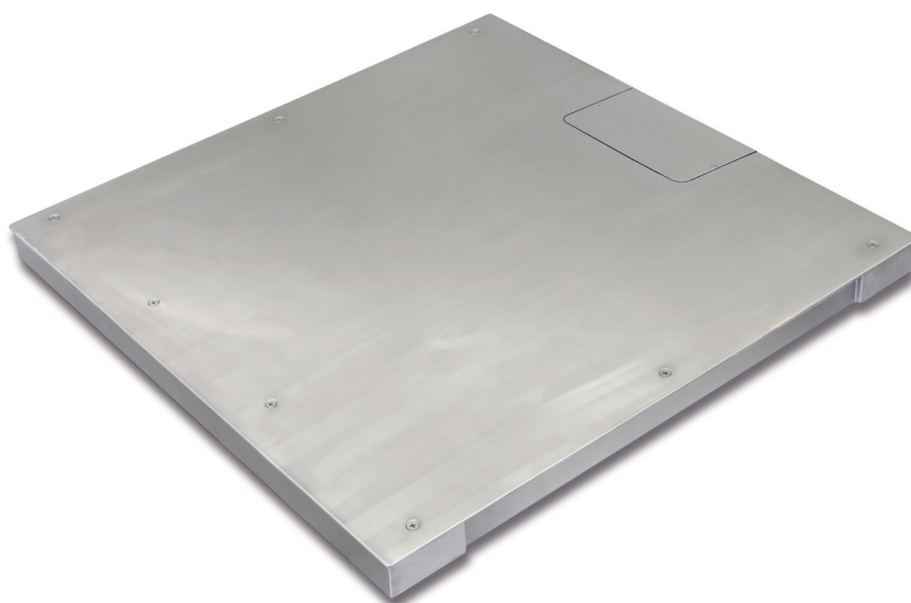


BROCHURE PRODUIT

**KERN
KFP 1500V40M**

Date: 11.03.2026

FRANCAIS

Plateforme : entièrement en inox

CONTACT

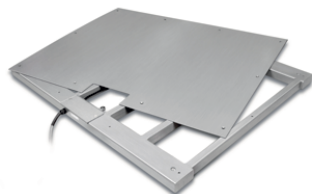
KERN & SOHN GmbH
Ziegelei 1
72336 Balingen
Germany

Téléphone : +49 7433 9933-0
Fax : +49 7433 9933-149
E-Mail : info@kern-sohn.com
Web : www.kern-sohn.com



Cliquez ici pour plus
d'informations

VITRINE DES PRODUITS



DESCRIPTION

- Pont bascule entièrement en inox, extrêmement résistante à la torsion grâce à une épaisseur importante du matériau
- Plateau de pesée vissé avec des vis en inox, d'où un accès aisé aux capteurs par le haut
- 4 capteurs en inox, protection contre la poussière et les projections d'eau IP68
- autorisation OIML R60 pour homologation, classe III, 3000 e
- Peut être encastré par un cadre de fosse (en option)
- Niveau à bulle et vis de nivellement pour une mise à niveau exacte de la balance, de série
- Simple à niveler par le haut

SPÉCIFICATIONS

Codes d'article, groupes de produits et informations sur le statut

Code article du modèle	KFP 1500V40M
Model-Serie	KFP
Assortiment	KERN
Type de produit	Balances industrielles
Groupe de produits	Plates-formes

Type d'utilisation du produit

Pièce de rechange;Article principal

Code EAN (Modèle)	4045761493889
Modèle prédécesseur	KFP 1500V40M-2024a
Numéro de tarif douanier	90318080
Pays d'origine	CN

Données techniques - Primaire

Portée Max	1500 kg
------------	---------

Lecture	500 g
Valeur de vérification (e)	500 g
Charge minimale (Min)	10 kg
Poids net	146 kg
Dimensions plateforme de pesée (L×P×H)	1500×1250×85 mm

Données techniques - Construction

Plaque de pesage du matériau	inox
Pieds à vis pivotants	yes
Surface de pesée (d)	1500×1250 mm
Dimensions du plateau de pesée (L×P)	1500×1250 mm
Plate-forme de protection IP	IP67
Cellule de charge avec protection IP	IP68

Données techniques - Système de mesure

connexion de la cellule de charge	6-Leiter
-----------------------------------	----------

Données techniques - Emballage et expédition

Dimensions de l'emballage (L×P×H)	1615×1330×345 mm
Poids brut	205 kg
Poids net	150 kg
Mode d'expédition	Transporteur
Composant de l'emballage - en poids - carton	1,1 kg

Composant d'emballage - par poids - bois	53,9 kg
Délai de livraison	2 d

Données techniques - Vérification

Vérification par KERN possible	yes
--------------------------------	-----

FONCTIONS

Standard



Factory



ACCESSOIRES

Modèle	Description
<u>BFN-A01</u>	Rampe KERN BFN-A01
<u>BFN-A02</u>	Cadre de fosse KERN BFN-A02
<u>BFN-A03</u>	Paire de plaques d'assise KERN BFN-A03

SERVICES

Modèle	Description
<u>965-230</u>	Homologation / Évaluation de la conformité selon NAWI (2014/31/UE) KERN 965-230
<u>965-232</u>	Homologation / Évaluation de la conformité selon NAWI (2014/31/UE) KERN 965-232
<u>965-413</u>	Assemblage des composants (> 350 kg - 1500 kg) 965-413
<u>963-130</u>	Étalonnage DAkkS KERN 963-130
<u>970-113</u>	Extension de garantie KERN (+2 ans) 970-113

PIÈCES DÉTACHÉES

Modèle	Description
<u>RNFN-1002</u>	Cellule de charge KERN RNFN-1002
<u>RKFPV20-8002</u>	Libellule RKFPV20-8002
<u>RKFP-5003</u>	Câble RKFP-5003
<u>RKFP-8005</u>	Pied réglable RKFP-8005
<u>RKFP-2003</u>	RKFP-2003
<u>RNFN-1003</u>	Cellule de charge KERN RNFN-1003

DONNÉES RELATIVES AU PRODUIT

Nom du modèle	Portée Max	Lecture	Valeur de vérification (e)	Charge minimale (Min)	Poids net	Dimensions plateforme de pesée (L×P×H)
<u>KFP 150V30LM</u>	150 kg	5 g	50 g	1 kg	24,3 kg	650×500×136 mm
<u>KFP 60V30LM</u>	60 kg	2 g	20 g	400 g	13,3 kg	500×400×117 mm
<u>KFP 60V30XLM</u>	60 kg	2 g	20 g	400 g	22 kg	650×500×136 mm

Nom du modèle	Portée Max	Lecture	Valeur de vérification (e)	Charge minimale (Min)	Poids net	Dimensions plateforme de pesée (L×P×H)
<u>KFP 150V20LM</u>	60 kg; 150 kg	5 g	20 g; 50 g	400 g; 1 kg	18,8 kg	650×500×139 mm
<u>KFP 150V20M</u>	60 kg; 150 kg	5 g	20 g; 50 g	400 g; 1 kg	6,58 kg	500×400×127 mm
<u>KFP 150V30LM-2022e</u>	150 kg	10 g	50 g	1 kg	20,5 kg	650×500×139 mm
<u>KFP 150V30M</u>	150 kg	10 g	50 g	1 kg	9,8 kg	500×400×120 mm
<u>KFP 150V30SM</u>	150 kg	10 g	50 g	1 kg	9,35 kg	400×300×111 mm
<u>KFP 15V20LM</u>	6 kg; 15 kg	500 mg	2 g; 5 g	40 g; 100 g	6,3 kg	400×300×117 mm
<u>KFP 15V20M</u>	6 kg; 15 kg	500 mg	2 g; 5 g	40 g; 100 g	3,8 kg	300×240×109 mm
<u>KFP 15V30M</u>	15 kg	1 g	5 g	100 g	7,9 kg	300×240×107 mm
<u>KFP 300V20M</u>	150 kg; 300 kg	10 g	50 g; 100 g	1 kg; 2 kg	18,8 kg	650×500×139 mm
<u>KFP 300V30M</u>	300 kg	20 g	100 g	2 kg	20,5 kg	650×500×139 mm
<u>KFP 30V20M</u>	15 kg; 30 kg	1 g	5 g; 10 g	20 g	6,3 kg	400×300×117 mm
<u>KFP 30V20SM</u>	15 kg; 30 kg	1 g	5 g; 10 g	100 g; 200 g	3,8 kg	300×240×109 mm
<u>KFP 30V30M</u>	30 kg	2 g	10 g	200 g	7,2 kg	400×300×111 mm
<u>KFP 30V30SM</u>	30 kg	2 g	10 g	200 g	5 kg	300×240×107 mm
<u>KFP 3V20M</u>	3 kg	100 mg	1 g	20 g	3,3 kg	230×230×106 mm
<u>KFP 600V20AM</u>	600 kg	20 g	200 g	4 kg	41,8 kg	800×600×192 mm
<u>KFP 60V20LM</u>	30 kg; 60 kg	2 g	10 g; 20 g	200 g; 400 g	9,8 kg	500×400×127 mm
<u>KFP 60V20M</u>	30 kg; 60 kg	2 g	10 g; 20 g	200 g; 400 g	6,3 kg	400×300×117 mm

Nom du modèle	Portée Max	Lecture	Valeur de vérification (e)	Charge minimale (Min)	Poids net	Dimensions plateforme de pesée (L×P×H)
<u>KFP 60V30LM-2022e</u>	60 kg	5 g	20 g	400 g	9,8 kg	500×400×120 mm
<u>KFP 60V30M</u>	60 kg	5 g	20 g	400 g	7,2 kg	400×300×111 mm
<u>KFP 60V30XLM-2022e</u>	60 kg	5 g	20 g	400 g	20,5 kg	650×500×139 mm
<u>KFP 6V20LM</u>	6 kg	200 mg	1 g; 2 g	20 g; 40 g	3,8 kg	300×240×109 mm
<u>KFP 6V20M</u>	6 kg	200 mg	1 g; 2 g	20 g; 40 g	4,4 kg	230×230×106 mm
<u>KFP 6V40M</u>	6 kg	500 mg	1 g; 2 g	20 g	6,52 kg	300×240×107 mm
<u>KFP 15V40M</u>	15 kg	1 g	2 g; 5 g	40 g	4,8 kg	300×240×107 mm
<u>KFP 15V40LM</u>	15 kg	1 g	2 g; 5 g	40 g	6,1 kg	400×300×111 mm
<u>KFP 30V40M</u>	30 kg	2 g	5 g; 10 g	100 g	7,7 kg	400×300×111 mm
<u>KFP 30V40LM</u>	30 kg	2 g	5 g; 10 g	100 g	10,2 kg	500×400×120 mm
<u>KFP 60V40M</u>	60 kg	5 g	10 g; 20 g	200 g	9,1 kg	400×300×123 mm
<u>KFP 60V40LM</u>	60 kg	5 g	10 g; 20 g	200 g	10,2 kg	500×400×126 mm
<u>KFP 150V40M</u>	150 kg	10 g	20 g; 50 g	400 g	11,7 kg	500×400×126 mm
<u>KFP 150V40LM</u>	150 kg	10 g	20 g; 50 g	400 g	20 kg	650×500×139 mm
<u>KFP 300V40M</u>	300 kg	20 g	50 g; 100 g	1 kg; 2 kg	20 kg	650×500×139 mm
<u>KFP 30V20LM</u>	15 kg; 30 kg	1 g	5 g; 10 g	20 g	10,53 kg	500×400×127 mm
<u>KFP 1500V20NM</u>	1500 kg	500 g	500 g	10 kg	147 kg	1500×1250×85 mm
<u>KFP 1500V20SNM</u>	1500 kg	500 g	500 g	10 kg	96 kg	1000×1000×85 mm

Nom du modèle	Portée Max	Lecture	Valeur de vérification (e)	Charge minimale (Min)	Poids net	Dimensions plateforme de pesée (L×P×H)
<u>KFP 1500V40M</u>	1500 kg	500 g	500 g	10 kg	146 kg	1500×1250×85 mm
<u>KFP 1500V40SM</u>	1500 kg	500 g	500 g	10 kg	95 kg	1000×1000×85 mm
<u>KFP 3000V20LNM</u>	3000 kg	1 kg	1 kg	20 kg	172 kg	1500×1500×85 mm
<u>KFP 3000V20NM</u>	3000 kg	1 kg	1 kg	20 kg	147 kg	1500×1250×85 mm
<u>KFP 3000V40M</u>	3000 kg	1 kg	1 kg	20 kg	145 kg	1500×1250×85 mm
<u>KFP 6000V20M</u>	6000 kg	2 kg	2 kg	40 kg	223 kg	1500×1500×123 mm
<u>KFP 600V20NM</u>	600 kg	200 g	200 g	4 kg	147 kg	1500×1250×85 mm
<u>KFP 600V20SNM</u>	600 kg	200 g	200 g	4 kg	95 kg	1000×1000×85 mm
<u>KFP 600V40SM</u>	600 kg	200 g	200 g	4 kg	95 kg	1000×1000×85 mm