

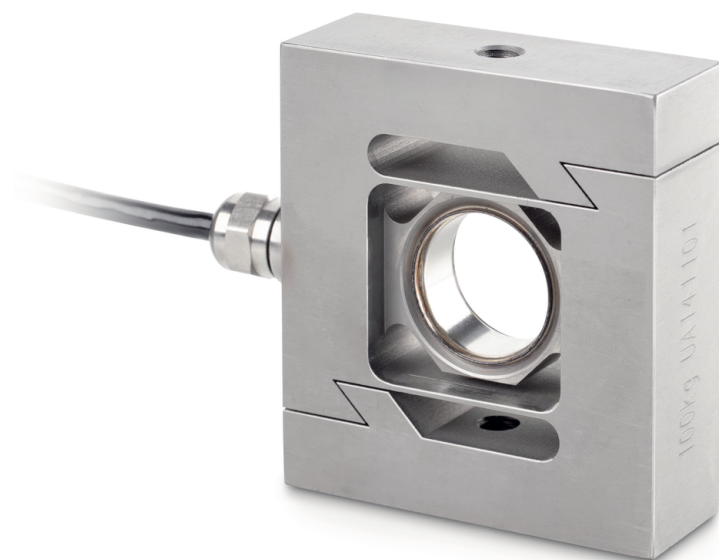
## BROCHURE DEL PRODOTTO

---

# SAUTER CS 50-3P2

Data: 29.04.2025

ITALIANO



Cella di carico/di misura della forza "S" in acciaio inossidabile

---

### CONTACT

KERN & SOHN GmbH  
Ziegelei 1  
72336 Balingen  
Germany

Telefono : +49 7433 9933-0  
Fax : +49 7433 9933-149  
Email : [info@kern-sohn.com](mailto:info@kern-sohn.com)  
Web : [www.kern-sohn.com](http://www.kern-sohn.com)



Scansiona qui per maggiori  
informazioni

## VETRINA DEI PRODOTTI



## DESCRIZIONE

- Conforme RoHS
- Campo di applicazione: Misurazione del peso e pressione
- Adatto per bilance sospese, bilance per silo, banchi di prova per forze e altri tipi di bilance

## SPECIFICHE TECNICHE

### Codici articolo, gruppi di prodotti e informazioni sullo stato

Modello codice articolo	CS 50-3P2
Modello-Serie	CS P2
Assortimento	Sauter
Tipologia di prodotto	Celle di misura
Gruppo di prodotti	Celle di carico a S
Tipo di utilizzo del prodotto	Articolo principale;Accessori/Servizi
Codice EAN (Modello)	4045761232556
Numero di tariffa doganale	90249000
CE Label	sì

### Dati tecnici - Primario

Direzione della forza	compressione;trazione
Classe OIML	C3
Capacità di pesatura	50 kg
Max (N)	500 N

### Dati tecnici - Costruzione

Protezione IP	IP68
Materiale	acciaio inossidabile
Dimensioni (L×P×H)	92×86×50 mm
Lunghezza del cavo	6 m
Forza di montaggio in entrata	Foro filettato M8

Forza di montaggio in uscita      Foro filettato M8



## Dati tecnici - Sistema di misura

Uscita di fondo scala      2 mV/V

errore combinato      0,023%

connessione della cella di carico      4-conduttori

applicazioni di misura      forza;massa

Option



## Dati tecnici - Condizioni ambientali

Temperatura di utilizzo (min)      -10 °C

Temperatura di utilizzo (max)      40 °C

## Dati tecnici - Imballaggio e spedizione

Dimensioni imballo (L×P×H)      205×170×60 mm

Peso lordo      1,6 kg

Peso netto      1,4 kg

Metodo di spedizione      Servizio pacchi

Componenti dell'imballaggio - in peso - cartone      109 g

Tempo di consegna      1 d

## Dati tecnici - Verifica

Risoluzione cella di carico (e)      3000 e

## FUNZIONI

Standard

## ACCESSORI

Modello	Descrizione
YKV-01	IoT-Line Trasmettitore digitale di pesata KERN YKV-01
CJ P2	Scalota di distribuzione SAUTER CJ P2
CJ P4PG	Scalota di distribuzione SAUTER CJ P4PG
CJ P4	Scalota di distribuzione SAUTER CJ P4
FS TKZ	Valigia-custodia per il trasporto FS TKZ
CE WT4-Y1	Trasmettitore di pesata analogico SAUTER CE WT4-Y1
CE WT2-Y4	Trasmettitore di pesata analogico SAUTER CE WT2-Y4

## SERVIZI

Modello	Descrizione
963-161	Calibrazione DAkKS 963-161
963-261	Calibrazione DAkKS 963-261
963-361	Calibrazione DAkKS 963-361
FS 402	Adattatore SAUTER FS 402
963-161V	Calibrazione DAkKS 963-161V
963-2611V	Calibrazione DAkKS 963-2611V
963-261V	Calibrazione DAkKS 963-261V
963-3611V	Calibrazione DAkKS 963-3611V
963-361V	Calibrazione DAkKS 963-361V
970-017	Estensione della garanzia (+3 anni) KERN 970-017

## DATI RELATIVI AL PRODOTTO

Nome del modello	Direzione della forza	Classe OIML	Capacità di pesatura	Max (N)
CS 5000-3P2	compressione;trazion e	C3	5000 kg	50 kN
CS 7500-3P2	compressione;trazion e	C3	7500 kg	75 kN
CS 2000-3P2	compressione;trazion e	C3	2000 kg	20 kN
CS 50-3P2	compressione;trazion e	C3	50 kg	500 N

Nome del modello	Direzione della forza	Classe OIML	Capacità di pesatura	Max (N)
CS 100-3P2	compressione;trazione	C3	100 kg	1 kN
CS 250-3P2	compressione;trazione	C3	250 kg	2,5 kN
CS 500-3P2	compressione;trazione	C3	500 kg	5 kN