



**KERN & Sohn GmbH**

Ziegelei 1  
D-72336 Balingen  
Correo electrónico:  
info@kern-sohn.com

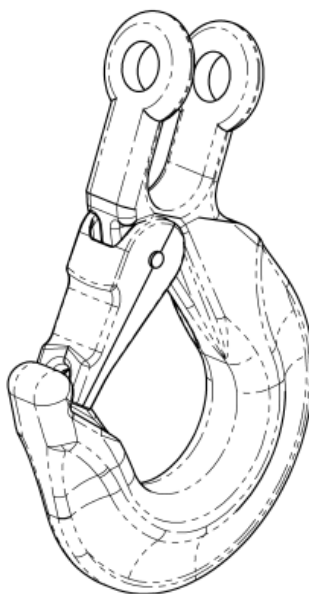
Tel.: +49-[0]7433-9933-0  
Fax: +49-[0]7433-9933-149  
Internet: www.kern-sohn.com

# Instrucciones de instalación

## Gancho para básculas de grúa

### KERN HFD-A01 / -A02 / -A03

Versión 2.0  
2025-11  
es



HFD-A0x-IA-s-2520



# KERN HFD-A01 / -A02 / -A03

Versión 2.0 2025-11

## Instrucciones de instalación para ganchos

---

---

### Índice

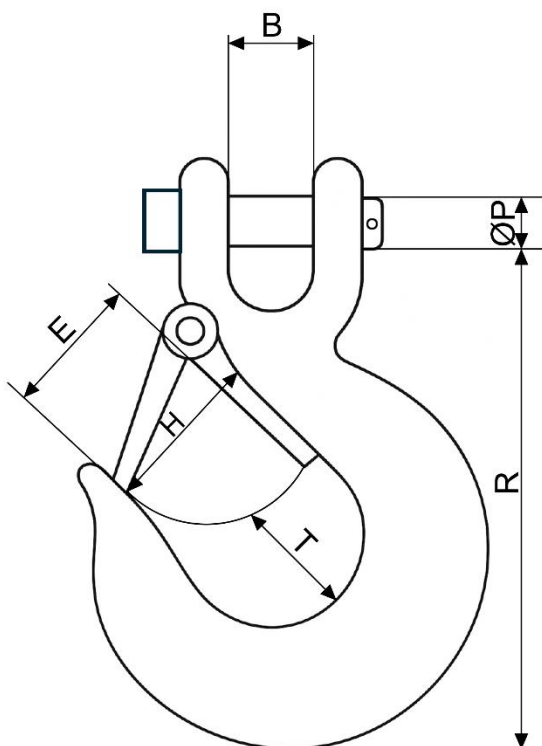
1	Generalidades .....	3
2	Dimensiones .....	3
3	Conjunto suministrado.....	4
4	Instalación .....	5
5	Mantenimiento y conservación regular .....	8

## 1 Generalidades

Estas instrucciones de instalación contienen todas las indicaciones necesarias para la instalación de ganchos en las básculas de grúa KERN HFD.

<b>HFD 600K-1</b>	HFD-A01
<b>HFD 1T-4</b>	
<b>HFD 3T-3</b>	HFD-A02
<b>HFD 6T-3</b>	HFD-A03
<b>HFD 10T-3</b>	

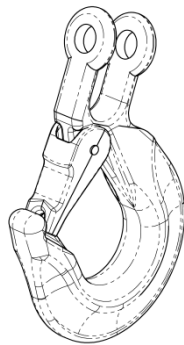
## 2 Dimensiones



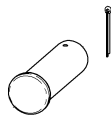
Artículo	Dimensiones mm						Peso kg
	B	E	P	R	T	H	
HFD-A01	19,5	33,0	16,0	101,6	32,0	45,0	1,4
HFD-A02	23,1	39,0	19,0	125,5	37,0	57,0	2,2
HFD-A03	33,3	46,0	25,4	154,5	38,0	62,0	5,5

### 3 Conjunto suministrado

- Ganchos con cierre de seguridad



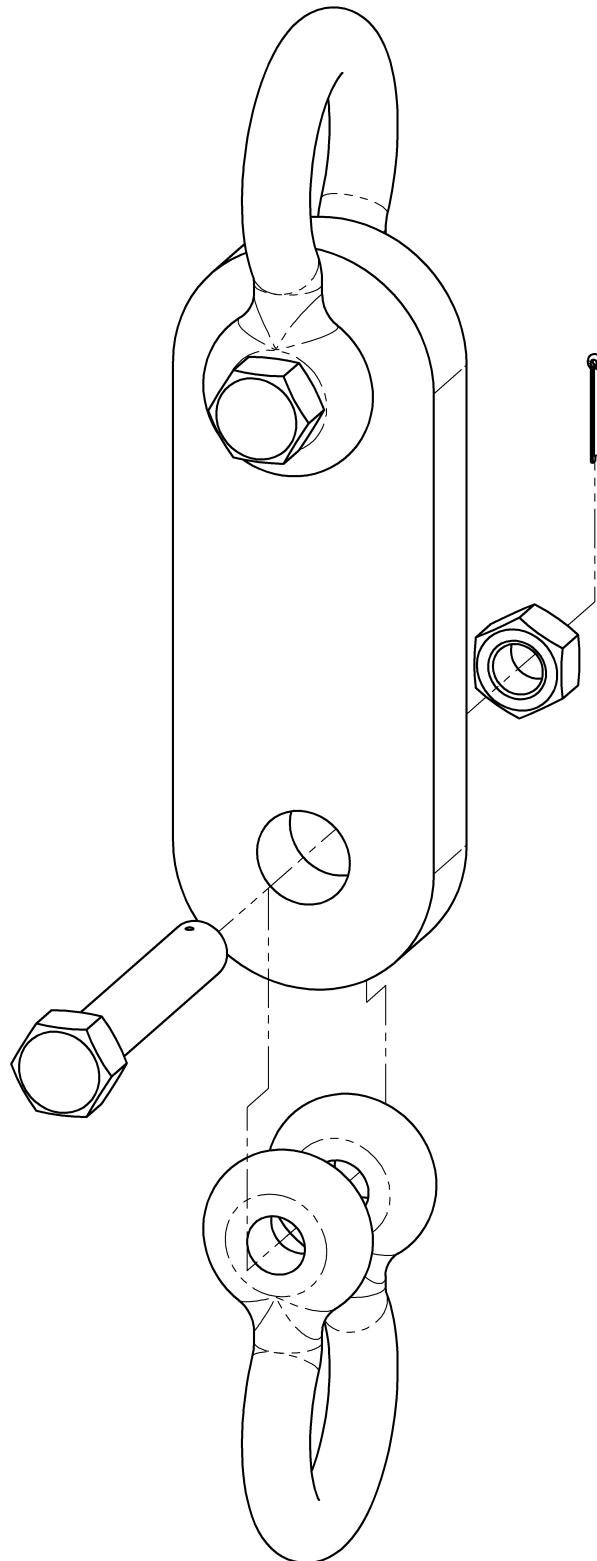
- Bulón y alburas



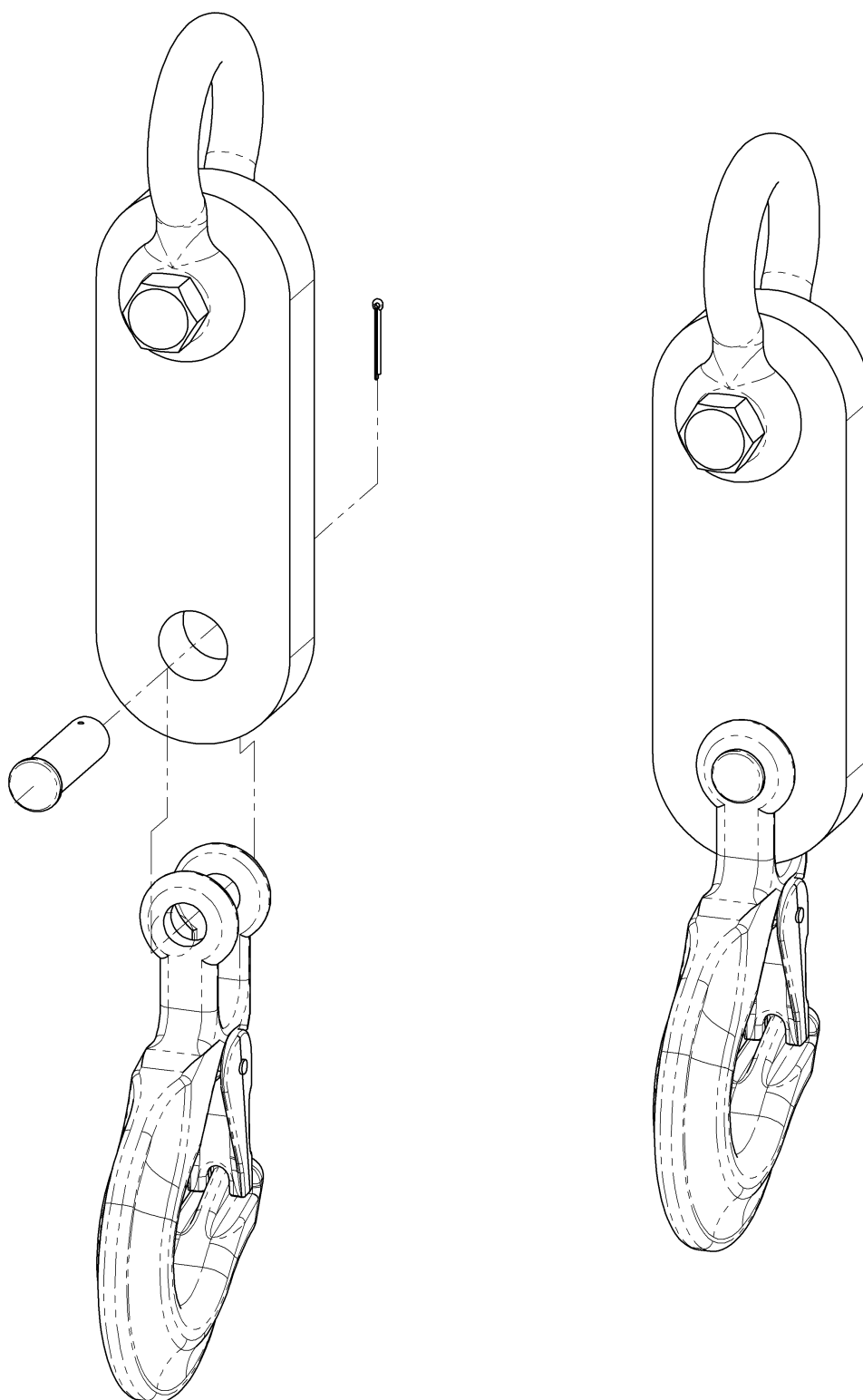
- Instrucciones de instalación

## 4 Instalación

1.

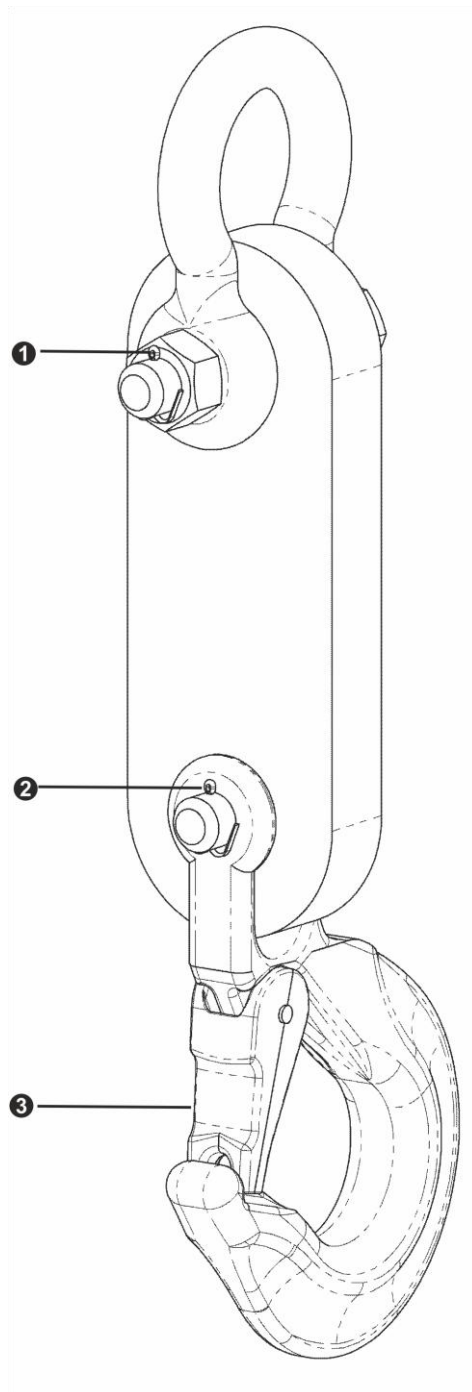


**2.**



### Controlar después del montaje si

- 1 el bulón roscado del grillete inferior y superior está completamente entornillado y la tuerca está asegurada mediante la clavija.
- 2 el bulón está asegurado mediante la clavija
- 3 la eclisa de seguridad funciona correctamente



## **5 Mantenimiento y conservación regular**

Puede dar mantenimiento sólo un especialista con experiencia profunda en el tratamiento de básculas de grúa y equipo de acoplamiento de cargas.

- + Controlar regularmente si los medios de ataque utilizados presentan rasgos de usura, como p.ej. deformación plástica, daños mecánicos (desniveles), ranuras, fisuras, corrosión y torsión.
- + Controlar el montaje de la eclisa de seguridad al gancho, además controlar la ausencia de imperfectos y el funcionamiento perfecto.
- + Los soportes de carga de los que se conozca una sobrecarga u otras influencias dañinas, deben excluirse de un uso ulterior o sea que se pueden reutilizar sólo después de una inspección.