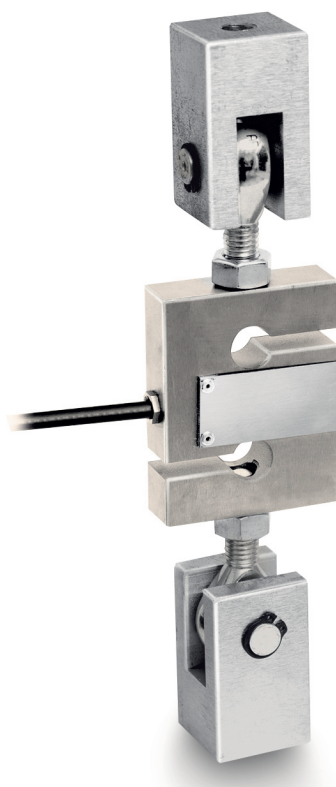


SAUTER CE Q12

Date: 29.01.2025

FRANCAIS



Dispositif de traction pour capteur "S" M12×1,75, charge maximale 2850 kg

CONTACT

 Adresse

KERN & SOHN GmbH
Ziegelei 1
72336 Balingen
Germany

 Téléphone et fax

Téléphone : +49 - [0] 7433 - 9933 - 0
Fax : +49 - [0] 7433 - 9933 - 149

 Internet

Courriel : info@kern-sohn.com
Web : www.kern-sohn.com

DESCRIPTION

Dispositif de traction CE Q.12

SPÉCIFICATIONS

Codes d'article, groupes de produits et informations sur le statut

Code article du modèle	CE Q.12
Model-Serie	CE
Assortiment	Sauter
Type de produit	Cellules de mesure
Groupe de produits	Accessoires
Type d'utilisation du produit	Accessoires/DL
Code EAN (Modèle)	404576 122 1673
Date de début prévue	2019-1HJ
Numéro de tarif douanier	84239010
Modèle en voie de disparition	yes

Données techniques - Emballage et expédition

Composant de l'emballage - par poids - plastique	5 g
Délai de livraison	1 d

FONCTIONS

Standard

