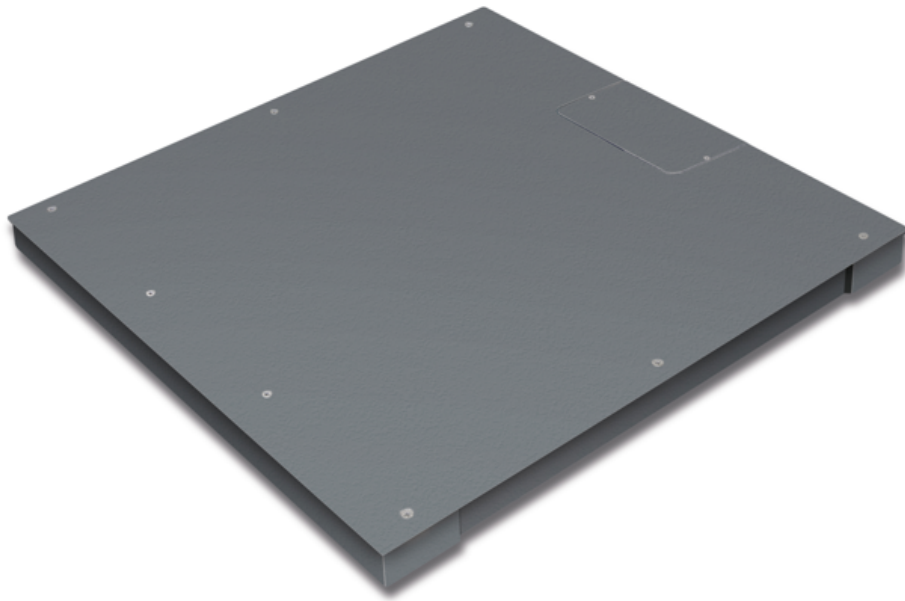


# KERN KFP 600V20NM

Plattform: Wägeplatte Edelstahl, Unterbau Stahl lackiert, silikonbeschichtete Aluminium-Wägezelle mit Staub- und Spritzwasserschutz IP65



## Artikelcodes, Produktgruppen & Statusinformationen

Modell-Artikel-Code	KFP 600V20NM
Modell-Reihe	KFP
Sortiment	KERN
Produkt Segment	Industriewaagen
Produktgruppe	Plattformen
Produkt-Verwendungsart	Ersatzteil;Hauptartikel
EAN-Code (Modell)	4045761493940
Vorgängermodell	KFP 600V20NM-2.024a; KIP 600V20M
Geplanter Starttermin	2026-1HJ
Zolltarifnummer	90318080
Herkunftsland	CN

## Technische Daten - Primär

Wägekapazität	600 kg
Ablesbarkeit	200 g
Eichwert (e)	200 g
Mindestlast (Min)	4 kg
Nettogewicht	147 kg
Abmessungen Wägeplattform (B×T×H)	1.500×1.250×85 mm

## Technische Daten - Konstruktion

Material-Wägeplatte	Stahl, pulverbeschichtet
Drehbare Schraubenfüße	Yes
Wägefläche (d)	1.500×1.250 mm

## Funktionen

Standard

Abmessungen der Wägeplatte (B×T) 1.500×1.250 mm

IP-geschützte Plattform IP67

IP-Schutz Wägezelle IP67

## Technische Daten - Messsystem

Anschluss der Wägezelle 6-Leiter

## Technische Daten - Verpackung & Versand

Abmessungen Verpackung (B×T×H) 1.615×1.330×345 mm

Bruttogewicht 200 kg

Nettogewicht 150 kg

Versandart Spedition

Verpackungsbestandteil - nach Gewicht - Karton 1.020 g

Verpackungsbestandteil - nach Gewicht - Holz 49.980 g

Lieferzeiten 2 d

## Technische Daten - Verifizierung

Eichung durch KERN möglich Yes

# KERN KFP 600V20NM

Plattform: Wägeplatte Edelstahl, Unterbau Stahl lackiert, silikonbeschichtete Aluminium-  
Wägezelle mit Staub- und Spritzwasserschutz IP65



Factory

