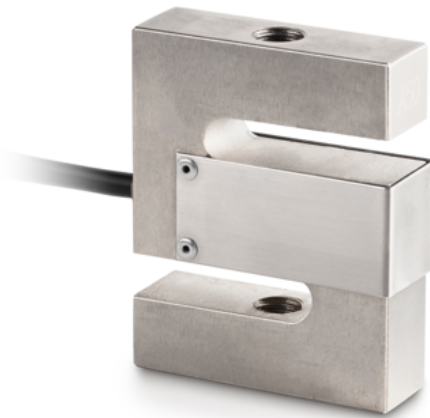


KERN CS 100-3Q1

6-Leiter "S"-Messzelle aus vernickeltem Stahl für Kraft- und Massemessung

KERN[®]



Artikelcodes, Produktgruppen & Statusinformationen

Modell-Artikel-Code	CS 100-3Q1
Modell-Reihe	CS Q1
Sortiment	Sauter
Produkt Segment	Messzellen
Produktgruppe	S-Form Lastzellen
Produkt-Verwendungsart	Hauptartikel;Zubehör/DL
EAN-Code (Modell)	4045761222007
Geplanter Starttermin	2019-1HJ
Zolltarifnummer	90249000
CE Label	Ja

Technische Daten - Primär

Kraftrichtungen	Druck;Zug
OIML-Klasse	C3
Wägekapazität	100 kg
Max (N)	1 kN

Technische Daten - Konstruktion

IP-Schutz	IP67
Werkstoff	Stahl, vernickelt
Abmessungen	80×62,1×19 mm
Kabellänge	5 m
Montagekraft innen	Gewindebohrung M12
Montagekraft auswärts	Gewindebohrung M12

Technische Daten - Spannungsversorgung

Funktionen

Standard

Erregerspannung min.	10 V
Erregerspannung max.	15 V

Technische Daten - Messsystem

Skalenendwert Ausgang	2 mV/V
kombinierter Fehler	0,017%
Anschluss der Wägezelle	6-Leiter
Messanwendungen	Kraft;Masse

Technische Daten - Verpackung & Versand

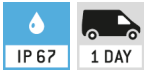
Abmessungen Verpackung (B×T×H)	250×155×60 mm
Bruttogewicht	0,90 kg
Nettogewicht	0,80 kg
Versandart	Paketdienst
Verpackungsbestandteil - nach Gewicht - Karton	242 g
Verpackungsbestandteil - nach Gewicht - Kunststoff	5 g
Lieferzeiten	1 d

Technische Daten - Verifizierung

Auflösung Wägezelle (e)	3000 e
-------------------------	--------

KERN CS 100-3Q1

6-Leiter "S"-Messzelle aus vernickeltem Stahl für Kraft- und Massemessung



Option

