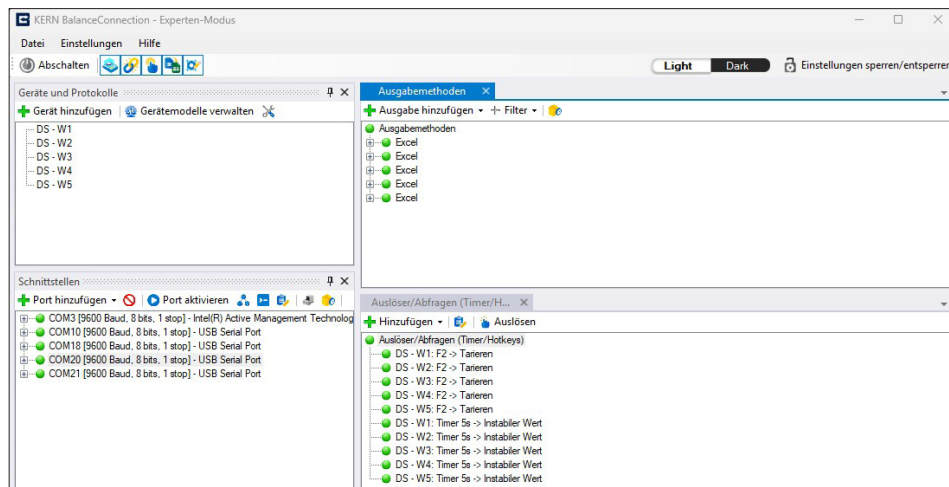
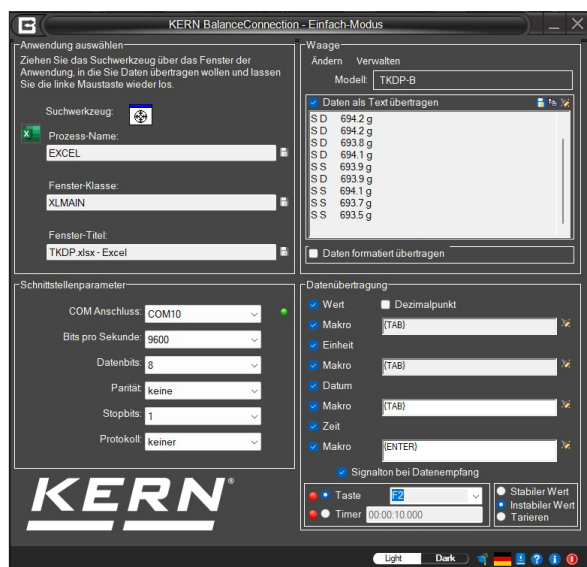


KERN Software BalanceConnection SCD-4.0

Registrazione o trasmissione flessibile dei valori di misurazione, in particolare anche con Microsoft® Excel



Visualizzazione completa di dispositivi, uscite, interrogazioni, interfacce, ecc. direttamente nella finestra di output



Avvio del programma e configurazione rapida dell'interfaccia RS-232/USB

Scoprite altri dettagli e i relativi accessori online!

Avete domande?

Il team del nostro centro di competenza Industria 4.0 è lieto di aiutarvi:
e-mail: etsales@kern-sohn.com

Suggerimento: Oppure scaricate una versione demo gratuita del software BalanceConnection:
<http://balanceconnection.kern-sohn.com/demo>

Caratteristiche

- Per i sistemi operativi Windows 10, 11, -.NET Framework 4.8.1 richiesto
- Supporta bilance e strumenti di misurazione con RS-232, RS-485, Bluetooth, rete LAN oppure WiFi (TCP/UDP/IP)
- Massima flessibilità di formattazione della stampa (sequenza a piacere, formattazione e arrotondamento), in particolare su richiesta anche registrazione di data e ora per ogni valore trasmesso
- Numero discrezionale di apparecchi/interfacce collegabili, anche registrazione contemporanea e sincronizzata di più bilance
- Richiesta mediante tasti o a tempo di valori di misurazione o attivazione di funzioni dell'apparecchio anche per registrazioni continue

- I protocolli di interfaccia delle bilance KERN (configurazione standard) sono già predefiniti
- Il rispettivo cavo d'interfaccia è compreso ordinando contemporaneamente una bilancia KERN
- Numerose e varie opzioni di trasmissione e registrazione:
 - Microsoft® Excel/Access/Word in primo o in secondo piano
 - Altra applicazione Windows (tramite simulazione tasti), p. es. software di spedizioni o sistema ERP (SAP, Sage, ...)
 - Archiviazione file (p. es. come testo o come file CSV)
 - Stampa su stampante per testi o per etichette
 - Stampe di schermate come visualizzazione grande, diagramma di andamento (curva di essiccazione nei misuratori d'umidità, istogramma, ...)

Vantaggi

- Gli errori di battitura, possibili nella trasmissione manuale, sono esclusi
- Registrazione automatica, p.e. per applicazioni di lunga durata
- Supporta processi conformi alla GLP
- Utilizzabile ad ampio spettro per settore e applicazione
- Disponibile anche come comoda licenza da scaricare subito
- Materiale in dotazione:
Link per scaricare 1 licenza