

## PRODUKTBROSCHÜRE

---

# SAUTER TI-ACL

Datum: 10.03.2026

DEUTSCH



Hebelprüfstand für reproduzierbare Härteprüfungen mit Grundplatte aus Glas

---

### KONTAKT

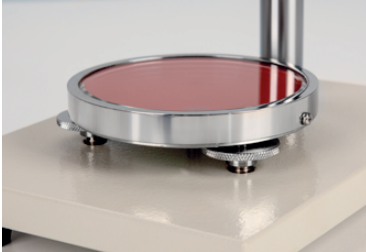
KERN & SOHN GmbH  
Ziegelei 1  
72336 Balingen  
Germany

Telefon : +49 7433 9933-0  
Fax : +49 7433 9933-149  
E-Mail : [info@kern-sohn.com](mailto:info@kern-sohn.com)  
Web : [www.kern-sohn.com](http://www.kern-sohn.com)



Scannen Sie hier für  
weitere Informationen

## PRODUKT-SCHAUFENSTER



### BESCHREIBUNG

- Geeignet zur Shore-Härteprüfung von Kunststoffen, Leder etc.
- Glasplatte: Hohe Messgenauigkeit durch die stärkere Härte der Grundplatte aus Glas
- Mechanischer Aufbau: Robustes Design ermöglicht präzise Messbewegungen
- Nivelliereinrichtung: Zur präzisen Ausrichtung der Grundplatte, z. B. für inhomogene Prüfobjekte
- Härtemessgerät nicht im Lieferumfang enthalten
- Bedienung:
  1. Das Härteprüfgerät SAUTER HDA/HD0 wird in hängender Position angebracht
  2. Das Prüfobjekt wird auf den runden Prüftisch direkt unter die Messspitze des Härteprüfgeräts gelegt
  3. Durch Herabdrücken des Hebels wird das Prüfungsgewicht freigegeben, welches dann mit seinem Gewicht (vgl. Prüfkraft Härtemessung) die Messspitze in das Prüfobjekt eindrückt
- Die Genauigkeit des Messergebnisses ist mit diesem Prüfstand etwa 25 % höher als bei einer Handmessung

### SPEZIFIKATIONEN

#### Artikelcodes, Produktgruppen & Statusinformationen

Modell-Artikel-Code	TI-ACL
Modell-Reihe	TI
Sortiment	Sauter
Produkt Segment	Härteprüfung

Produktgruppe	Shore-Härteprüfgeräte
Produkt-Verwendungsart	Hauptartikel;Zubehör/D L
EAN-Code (Modell)	4045761206502
Zolltarifnummer	90248000
Herkunftsland	CN

## Technische Daten - Primär

Härteskalen Shore A

## Technische Daten - Konstruktion

Material Gehäuse Metall, lackiert

## Technische Daten - Messsystem

Prüfkraft Härtemessung 10 N

## Technische Daten - Umweltbedingungen

Maximale Lagertemperatur 40 °C

Minimale Lagertemperatur -10 °C

## Technische Daten - Verpackung & Versand

Abmessungen Verpackung (B×T×H) 355×255×180 mm

Bruttogewicht 7 kg

Nettogewicht 6 kg

Versandart Paketdienst

UN-Nummer kein Gefahrgut

Verpackungsbestandteil - nach Gewicht - Karton 650 g

Verpackungsbestandteil - nach Gewicht - Styropor 650 g

Lieferzeiten 1 d

## FUNKTIONEN

Standard



## ERSATZTEILE

Modell	Beschreibung
<u>TI-A01</u>	Zubehör SAUTER TI-A01
<u>TI-A02</u>	Zubehör KERN TI-A02
<u>RTI-9000</u>	RTI-9000