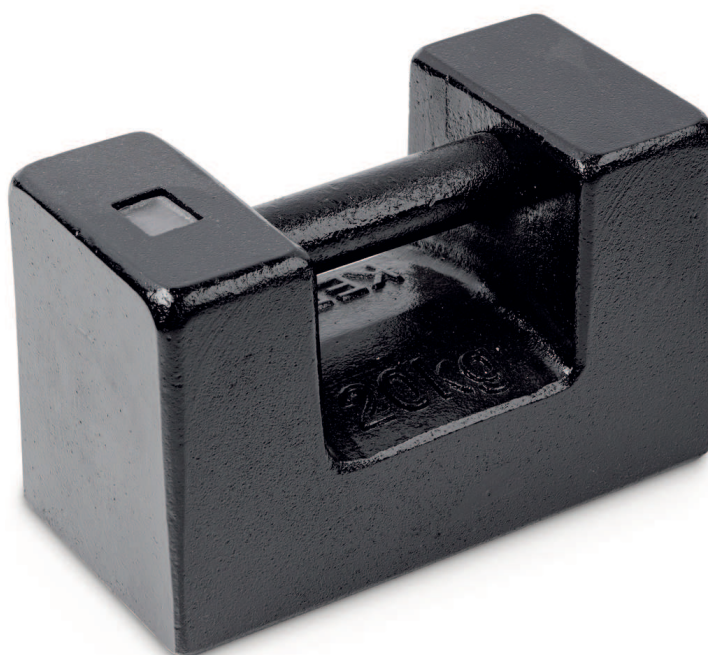


BROCHURE PRODUIT

KERN 356-88

Date: 19.09.2025

FRANCAIS



Poids individuel, Classe OIML M2, 20 kg, Bloc, fonte laqué

CONTACT

KERN & SOHN GmbH
Ziegelei 1
72336 Balingen
Germany

Téléphone : +49 7433 9933-0
Fax : +49 7433 9933-149
E-Mail : info@kern-sohn.com
Web : www.kern-sohn.com



Cliquez ici pour plus
d'informations

SPÉCIFICATIONS

Codes d'article, groupes de produits et informations sur le statut

Code article du modèle	356-88
Model-Serie	356
Assortiment	KERN
Type de produit	Poids d'essai
Groupe de produits	OIML M2 Poids de test
Type d'utilisation du produit	Article principal;Accessoire/service
Code EAN (Modèle)	404576 1248274
Modèle prédécesseur	356-88-2020a
Numéro de tarif douanier	84239090

Données techniques - Primaire

Valeur nominale	20 kg
Tolérance (OIML)	3 g
Boîtier aluminium	346-080-600

Données techniques - Construction

Dimensions (L×P×H)	230×115×139 mm
Matériau	fonte laquée

Données techniques - Système de mesure

Nominal value	20 kg
Classe OIML	M2
OIML conform	yes
Tolerance (OIML)	3 g

Density (kg/m ³)	7 100
Volume (cm ³)	28 16,9014

Données techniques - Emballage et expédition

Dimensions de l'emballage (L×P×H)	230×115×139 mm
Poids brut	20 kg
Poids net	20 kg
Mode d'expédition	Service de colis
Composant de l'emballage - par poids - plastique	0 g
Délai de livraison	1 d

Données techniques - Vérification

Vérification possible	yes
-----------------------	-----

Services en option

DAkkS Calibrage	962-645
-----------------	---------

FONCTIONS

Standard



ACCESSOIRES

Modèle	Description
346-080-600	Étui à protection en aluminium KERN 346-080-600

SERVICES

Modèle	Description
962-645	Étalonnage DAkkS KERN 962-645
962-645R	Réétalonnage DAkkS KERN 962-645R
952-645	Homologation KERN 952-645
920-350	Marquage par gravure au laser (marquage individuel) KERN 920-350
920-351	Marquage des poids de contrôle (derniers chiffres du numéro de série) KERN 920-351

DONNÉES RELATIVES AU PRODUIT

Nom du modèle	Valeur nominale	Tolérance (OIML)	Boîtier aluminium
356-86	5 kg	800 mg	346-060-600
356-76	5 kg	800 mg	346-060-600
356-77	10 kg	1,6 g	346-070-600
356-87	10 kg	1,6 g	346-070-600
356-88	20 kg	3 g	346-080-600
356-78	20 kg	3 g	346-080-600
356-79	50 kg	8 g	-
356-89	50 kg	8 g	-