

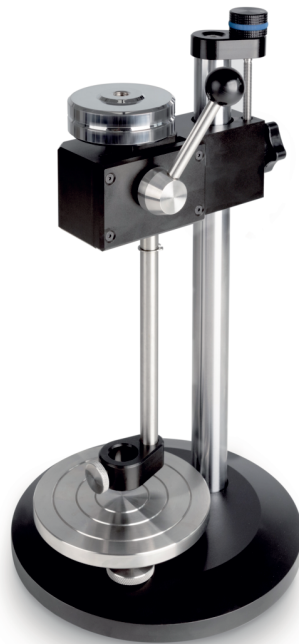
## BROCHURE PRODUIT

---

# SAUTER TI-HEA

Date: 11.03.2026

FRANCAIS



Banc d'essai pour des essais de dureté répétitifs Shore A et D

---

### CONTACT

KERN & SOHN GmbH  
Ziegelei 1  
72336 Balingen  
Germany

Téléphone : +49 7433 9933-0  
Fax : +49 7433 9933-149  
E-Mail : [info@kern-sohn.com](mailto:info@kern-sohn.com)  
Web : [www.kern-sohn.com](http://www.kern-sohn.com)



Cliquez ici pour plus  
d'informations

## DESCRIPTION

- Banc d'essai de haute qualité pour les essais de dureté Shore des plastiques dans l'industrie et les laboratoires
- Un banc d'essai pour deux échelles de dureté: Il suffit de visser le poids supplémentaire TI-HE sur le banc d'essai TI-HEA pour qu'il soit également adapté aux essais de dureté Shore D, voir accessoires
- Plaque d'acier, réglable pour des mesures précises
- Attachement de nivellement : pour un exacte nivellement du plateau de base en acier, p. ex. pour objets d'essai non homogènes
- Construction mécanique : Le design robuste permet des mouvements de mesure précis
- La précision du résultat de mesure est plus exacte avec ce banc d'essai à celle d'une mesure manuelle
- La facilité d'utilisation permet des résultats de mesure reproductibles:  
Utilisation :
  1. Le duromètre SAUTER HEA est suspendu
  2. Le banc d'essai se règle à l'aide de 2 mécanismes vissés sous le duromètre Shore
  3. L'objet à contrôler est posé sur la table d'essai ronde directement sous la pointe de mesure du duromètre
  4. L'abaissement du levier libère le poids de contrôle, qui enfonce alors par son poids la pointe de mesure dans l'objet à contrôler
- Duromètre non inclus

## SPÉCIFICATIONS

### Codes d'article, groupes de produits et informations sur le statut

Code article du modèle	TI-HEA
Model-Serie	TI
Assortiment	Sauter
Type de produit	Essais de dureté
Groupe de produits	Duromètres (Shore)
Type d'utilisation du produit	Article principal;Accessoire/ser vice
Code EAN (Modèle)	404576 1366 176

Numéro de tarif douanier 90248000

Pays d'origine CN

### Données techniques - Primaire

Echelles de dureté Shore A

### Données techniques - Construction

Matériau du boîtier acier, laqué

### Données techniques - Système de mesure

Test force Hardness measurement	10 N
---------------------------------	------

## Données techniques - Conditions environnementales

Température maximale de stockage	40 °C
----------------------------------	-------

## Données techniques - Emballage et expédition

Dimensions de l'emballage (L×P×H)	250×250×400 mm
-----------------------------------	----------------

Poids brut	7 kg
------------	------

Poids net	6 kg
-----------	------

Mode d'expédition	Service de colis
-------------------	------------------

Numéro UN	Pas de marchandises dangereuses
-----------	---------------------------------

Composant de l'emballage - en poids - carton	340 g
--	-------

Composant de l'emballage - par poids - styromousse	340 g
--	-------

Délai de livraison	1 d
--------------------	-----

## FONCTIONS

Standard
----------



## ACCESSOIRES

Modèle	Description
<b>TI-HE</b>	Poids supplémentaire SAUTER TI-HE

## SERVICES

Modèle	Description
<u>970-104</u>	Extension de garantie KERN (+2 ans) 970-104