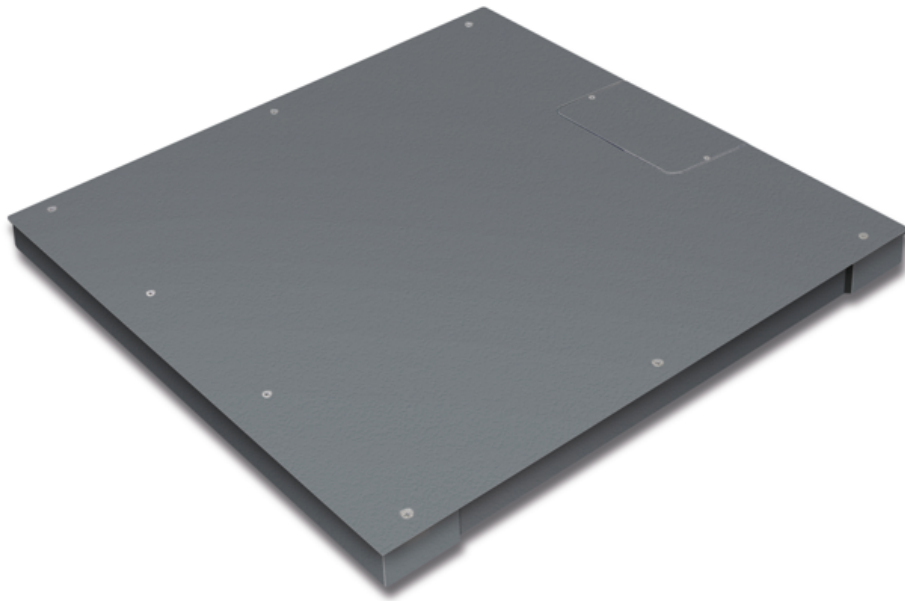


# KERN KFP 1500V20NM

Plateforme : Plateau de pesée inox, structure en acier laqué, capteur en aluminium à revêtement silicone avec protection contre la poussière et l'eau IP65

# KERN®



## Codes d'article, groupes de produits et informations sur le statut

Code article du modèle	KFP 1500V20NM
Model-Serie	KFP
Assortiment	KERN
Type de produit	Balances industrielles
Groupe de produits	Plates-formes
Type d'utilisation du produit	Pièce de rechange;Article principal
Code EAN (Modèle)	4045761493803
Modèle prédécesseur	KFP 1.500V20NM-2.024a; KIP 1.500V20EM; KIP 1.500V20M
Date de début prévue	2026-1HJ
Numéro de tarif douanier	90318080
Pays d'origine	CN

## Données techniques - Primaire

Capacité de pesage	1.500 kg
Lisibilité	500 g
Valeur de vérification (e)	500 g
Charge minimale (Min)	10 kg
Poids net	147 kg
Dimensions plateforme de pesée (L×P×H)	1.500×1.250×85 mm

## Données techniques - Construction

Plaque de pesage du matériau	Acier à revêtement de poudre
Pieds à vis pivotants	Yes

## Les fonctions

Surface de pesée (d)	1.500×1.250 mm
Dimensions du plateau de pesée (L×P)	1.500×1.250 mm
Plate-forme de protection IP	IP67
Cellule de charge avec protection IP	IP67

## Données techniques - Système de mesure

connexion de la cellule de charge	6-Leiter
-----------------------------------	----------

## Données techniques - Emballage et expédition

Dimensions de l'emballage (L×P×H)	1.615×1.330×360 mm
Poids brut	200 kg
Poids net	150 kg
Mode d'expédition	Transporteur
Composant de l'emballage - en poids - carton	1.040 g
Composant d'emballage - par poids - bois	50,96 kg
Délai de livraison	2 d

## Données techniques - Vérification

Vérification par KERN possible	Yes
--------------------------------	-----

# KERN KFP 1500V20NM



Plateforme : Plateau de pesée inox, structure en acier laqué, capteur en aluminium à revêtement silicone avec protection contre la poussière et l'eau IP65

## Standard



## Factory

