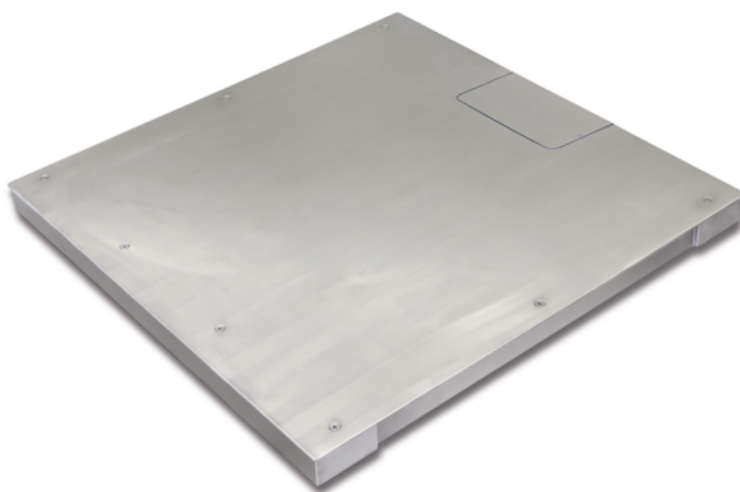


# KERN KFP 1500V40M

Plattform: komplett aus Edelstahl



## Artikelcodes, Produktgruppen & Statusinformationen

Modell-Artikel-Code	KFP 1500V40M
Modell-Reihe	KFP
Sortiment	KERN
Produkt Segment	Industriewaagen
Produktgruppe	Plattformen
Produkt-Verwendungsart	Ersatzteil;Hauptartikel
EAN-Code (Modell)	4045761493889
Vorgängermodell	KFP 1.500V40M-2.024a
Geplanter Starttermin	2026-1HJ
Zolltarifnummer	90318080
Herkunftsland	CN

## Technische Daten - Primär

Wägekapazität	1.500 kg
Ablesbarkeit	500 g
Eichwert (e)	500 g
Mindestlast (Min)	10 kg
Nettogewicht	146 kg
Abmessungen Wägeplattform (B×T×H)	1.500×1.250×85 mm

## Technische Daten - Konstruktion

Material-Wägeplatte	Edelstahl
Drehbare Schraubenfüße	Yes
Wägefläche (d)	1.500×1.250 mm

## Funktionen

Standard

Abmessungen der Wägeplatte (B×T) 1.500×1.250 mm

IP-geschützte Plattform IP67

IP-Schutz Wägezelle IP68

## Technische Daten - Messsystem

Anschluss der Wägezelle 6-Leiter

## Technische Daten - Verpackung & Versand

Abmessungen Verpackung (B×T×H) 1.615×1.330×345 mm

Bruttogewicht 205 kg

Nettogewicht 150 kg

Versandart Spedition

Verpackungsbestandteil - nach Gewicht - Karton 1,1 kg

Verpackungsbestandteil - nach Gewicht - Holz 53,9 kg

Lieferzeiten 2 d

## Technische Daten - Verifizierung

Eichung durch KERN möglich Yes

# KERN KFP 1500V40M

Plattform: komplett aus Edelstahl



Factory

