

FOLLETO DEL PRODUCTO

**KERN
SET-04**

Fecha: 18.03.2025

ESPAÑOL

Software EasyTouch

SET-04

Density

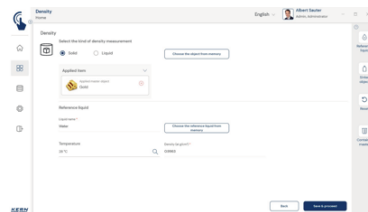
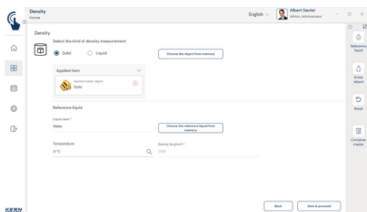
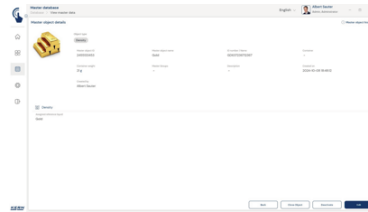
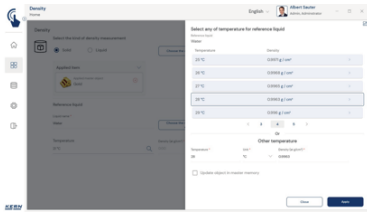
EasyTouch Density – Función de determinación de la densidad

CONTACT

KERN & SOHN GmbH
Ziegelei 1
72336 Balingen
Germany

Teléfono : +49 7433 9933-0
Fax : +49 7433 9933-149
E-mail : info@kern-sohn.com
Web : www.kern-sohn.com

ESCAPARATE DE PRODUCTOS



DESCRIPCIÓN

- Nota: El requisito para este set es el programa básico SET-01 Base
- Guiado especialmente sencillo y con asistencia gráfica para la determinación de la densidad de sólidos y líquidos, cálculo directo y visualización de la densidad
- La función de densidad permite la determinación profesional de las densidades de sólidos y líquidos con arreglo al principio gravimétrico de Arquímedes. Con este fin se suele utilizar una balanza de precisión con una resolución de $[d] = 0,01 \text{ g}$ o $0,001 \text{ g}$, o bien una balanza analítica de $[d] = 0,1 \text{ mg}$ y un juego de determinación de densidad
- Para las muestras que, por su tamaño o forma, no caben en el platillo de muestras o en la probeta del juego de densidad, se recomienda determinar la densidad con una balanza con dispositivo de pesaje oculto debajo
- Determinación de la densidad de un sólido por el impulso de flotación: Se pueden seleccionar medios líquidos predefinidos, así como definir medios líquidos personalizados con su densidad específica a una temperatura determinada. Esto significa que los medios líquidos personalizados se pueden actualizar con temperatura s individuales y densidades también específicas
- Determinación de las densidades de los líquidos mediante cuerpos sumergibles especiales (opcional) con un volumen definido. También se puede crear cuerpos sumergibles y guardar en la memoria de datos maestros

- El Flujo de trabajo predefinido ayuda al usuario a determinar paso a paso la densidad. De este modo se reducen al mínimo los errores durante el proceso de trabajo
- Función de impresión en el ordenador y función de escaneo de códigos de datos: La utilización de KERN EasyTouch en un entorno de Windows® o Android™ permite aprovechar plenamente la infraestructura de periféricos del ordenador o tableta. Especialmente, una impresora estándar de Windows y una impresora de etiquetas de un ordenador permiten imprimir numerosos recibos de pago o etiquetas adhesivas compactas con el resultado del conteo, de forma personalizada
- Identificación segura: Ofrece la posibilidad de guardar cada resultado de densidad con un número de identificación inequívoco (identificación de objeto dinámico) y un nombre identificativo (nombre de objeto dinámico)

Opciones

- Función de almacenamiento de datos central Save Server (SET-10) para guardar adicionalmente todos los datos de medición en un directorio central y local del servidor. Aquí se guardan los datos de medición de todos los sistemas de pesaje EasyTouch conectados, así como de todas las funciones EasyTouch que haya instaladas. Especialmente los usuarios con varios sistemas de pesaje disfrutan de la ventaja de tener todos los datos de pesaje consolidados en una sola base de datos, pudiendo buscar en una única tabla los distintos datos de medición de varias balanzas. Los datos guardados en la memoria de Save Server están también a salvo de manipulaciones y no se pueden modificar
- Set para la determinación de la densidad reequipables para la balanza de precisión KERN utilizada. KERN le ayuda con mucho gusto en la selección
- Cuerpo sumergible para determinar las densidades de líquido con un volumen definido, KERN YDB-A04

Información sobre licencias

- Alcance de la licencia: Una licencia puede emplearse en cuatro terminales como máximo (ordenadores, portátiles o tabletas) simultánea e independientemente
- Usuarios: Con una licencia se pueden crear tantos usuarios como se desee, sin límite alguno
- Balanzas: Con su licencia puede crear y emplear un número ilimitado de balanzas
- Comunicación con el terminal de balanzas: La o las balanzas se pueden comunicar por una conexión en serie, USB, Bluetooth, Ethernet o por WiFi con un ordenador, portátil o tableta

ESPECIFICACIONES

Códigos de artículo, grupos de productos e información de estado

Modelo de código de artículo	SET-04
Serie de modelos	ETS

Surtido	KERN
Tipo de producto	Software
Grupo de productos	EasyTouch
Tipo de uso del producto	Artículo principal;Accesorio/servicio

Código EAN (Modelo)	4045761360471
Modelo predecesor	SET-04-2021a
Número del arancel aduanero	85234910

Datos técnicos - Embalaje y envío

Plazo de entrega	1 d
------------------	-----

FUNCIONES

Standard



Option



PROGRAMAS INFORMÁTICOS

Modelo	Descripción
SET-10	KERN EasyTouch SET-10 Save Server
SET-14	KERN EasyTouch SET-14 Individual Print
SET-411	KERN EasyTouch SET-411 Hotkeys