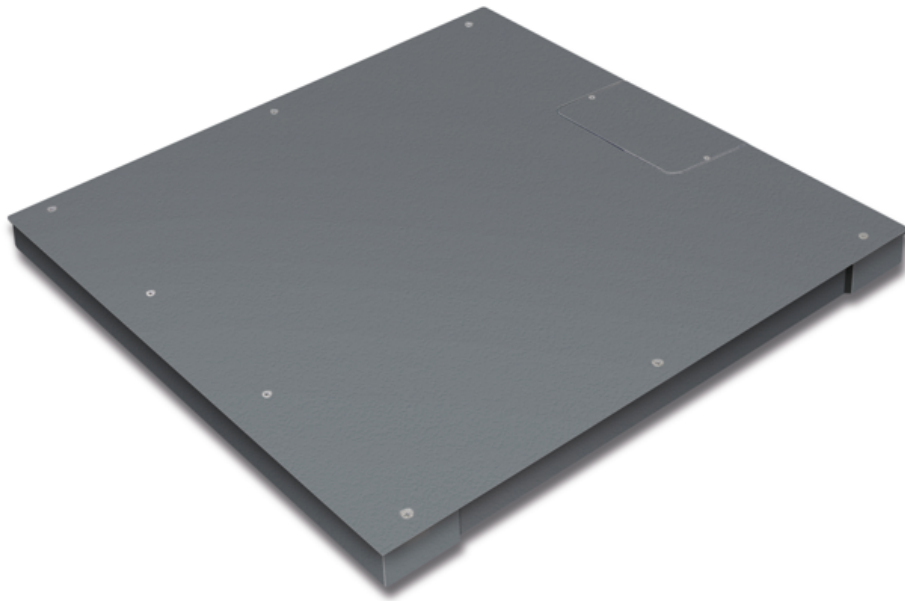


# KERN KFP 1500V20SNM

**KERN**<sup>®</sup>

Plataforma: plato de pesaje acero inoxidable, base de acero barnizado, célula de pesaje de aluminio recubierta de silicona con IP65 contra polvo y salpicadura de agua



## Códigos de artículo, grupos de productos e información de estado

Modelo de código de artículo	KFP 1500V20SNM
Serie de modelos	KFP
Surtido	KERN
Tipo de producto	Balanzas industriales
Grupo de productos	Plataformas
Tipo de uso del producto	Pieza de recambio;Artículo principal
Código EAN (Modelo)	4045761493810
Modelo predecesor	KFP 1.500V20SNM-2.024a; KIP 1.500V20SM
Fecha de inicio prevista	2026-1HJ
Número del arancel aduanero	90318080
País de origen	CN

## Datos técnicos - Primarios

Capacidad de pesada	1.500 kg
Legibilidad	500 g
Valor de verificación (e)	500 g
Carga mínima (Min)	10 kg
Peso neto	96 kg
Dimensiones plataforma de pesaje (AnxPxAl)	1.000×1.000×85 mm

## Datos técnicos - Construcción

Plato de pesaje del material	Acero con revestimiento en polvo
Pies de tornillo giratorios	Yes

## Funciones

Superficie de pesaje (d)	1.000×1.000 mm
Dimensiones del plato de pesaje (An×Pr)	1.000×1.000 mm
Plataforma de protección IP	IP67
Célula de carga con protección IP	IP67

## Datos técnicos - Sistema de medición

conexión de la célula de carga	6-Leiter
--------------------------------	----------

## Datos técnicos - Embalaje y envío

Dimensiones del embalaje (An×Pr×Al)	1.115×1.080×350 mm
Peso bruto	135 kg
Peso neto	100 kg
Método de envío	Transporte
Componente de embalaje - por peso - cartón	720 g
Elementos de embalaje - por peso - madera	35.280 g
Plazo de entrega	2 d

## Datos técnicos - Verificación

Verificación por KERN posible	Yes
-------------------------------	-----

# KERN KFP 1500V20SNM



Plataforma: plato de pesaje acero inoxidable, base de acero barnizado, célula de pesaje de aluminio recubierta de silicona con IP65 contra polvo y salpicadura de agua

## Standard



## Factory

