

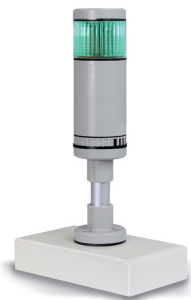


**Ampio display
KERN YKD-A02**

Dati tecnici

Con massime dimensioni, altezza cifre 3" (76 mm). Display luminoso a LED rosso, per facile lettura del valore di pesata anche da grandi distanze o in condizioni d'illuminazione sfavorevoli. Predisposto per il montaggio a parete. 6 segmenti, collegamento a rete di serie (230 V, EUR/GB). Collegamento a bilancia tramite interfaccia dati RS-232. Dimensioni LxPxA 541x55x180 mm.

Per la serie UFA



**Lampada luminosa
KERN CFS-A03**

Dati tecnici

Per rendere più facile pesate con tolleranza, tramite segnale ottico. LED a tre colori, rosso, verde, giallo. Alimentazione dalla bilancia tramite RS-232. Dimensioni LxPxA 100x180x300 mm.

Per le serie BID, CDS, CKE, CPB-N, DS, FCB, FKB, IFS, IFC, IOC, IXC, KFB-TM, KFN-TM, KIB-TM, NFC, SFB, SXC, UFA, UFC



**Kit adattatore per alimentatore
KERN YKA-02**

Dati tecnici

Di standard UE a GB/US/AUS/CH ecc. Quattro pezzi. Idoneo per apparecchi con classe di protezione II (senza contatto di terra). Idoneo per spina profilo euro



**Doppia interfaccia dati RS-232
KERN CFS-A04**

Dati tecnici

Cavo separato a "Y", ad esempio per collegare contemporaneamente una stampante ed una lampada luminosa.

Per le serie CFS, CPB-N, KFB-TM, UFA, SFB



**Adattatore RS-232/USB
KERN AFH 12**

Dati tecnici

Per il collegamento di periferiche con porta USB, compatibile con tutte le bilance e gli strumenti di misura con uscita RS-232.

Si prega di ordinare contemporaneamente il cavo di interfaccia RS-232 appropriato per la bilancia

Materiale in dotazione: Convertitore, CD con driver