

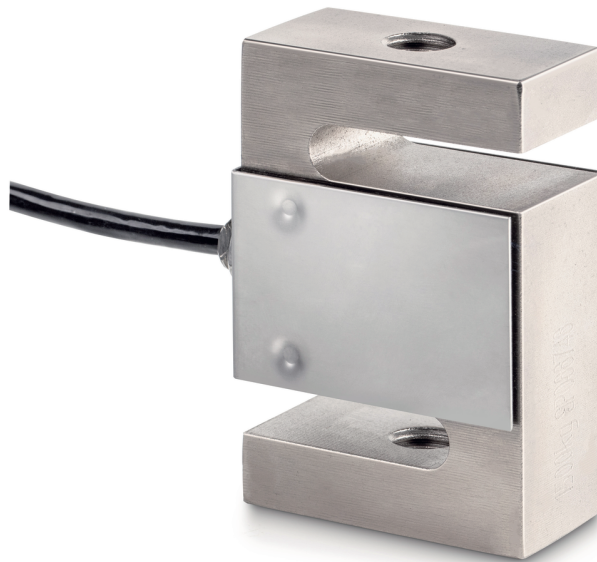
## PRODUKTBROSCHÜRE

---

# SAUTER CS 2000-3P1

Datum: 22.09.2025

DEUTSCH



4-Leiter "S"-Messzelle aus vernickeltem Stahl für Kraft- und Massemessung

---

### KONTAKT

KERN & SOHN GmbH  
Ziegelei 1  
72336 Balingen  
Germany

Telefon : +49 7433 9933-0  
Fax : +49 7433 9933-149  
E-Mail : [info@kern-sohn.com](mailto:info@kern-sohn.com)  
Web : [www.kern-sohn.com](http://www.kern-sohn.com)



Scannen Sie hier für  
weitere Informationen

## BESCHREIBUNG

- RoHS konform
- Anwendungsgebiet: für Zug- und Druckkraftmessungen
- Geeignet für Hängewaagen, Trichterwaagen und andere Wiegevorrichtungen sowie Kraftmessungen und Prüfstände

## SPEZIFIKATIONEN

### Artikelcodes, Produktgruppen & Statusinformationen

Modell-Artikel-Code	CS 2000-3P1
Modell-Reihe	CS P1
Sortiment	Sauter
Produkt Segment	Messzellen
Produktgruppe	S-Form Lastzellen
Produkt-Verwendungsart	Hauptartikel;Zubehör/D L
EAN-Code (Modell)	404576 122 1482
Zolltarifnummer	90249000
CE Label	yes

### Technische Daten - Primär

Kraftrichtungen	Druck;Zug
OIML-Klasse	C3
Wägekapazität	2000 kg
Max (N)	20 kN

### Technische Daten - Konstruktion

IP-Schutz	IP67
Werkstoff	Stahl, vernickelt
Abmessungen (B×T×H)	76,2×101,6×27,2 mm

Kabellänge	6 m
Montagekraft innen	Gewindebohrung M20x1,5
Montagekraft auswärts	Gewindebohrung M20x1,5

### Technische Daten - Spannungsversorgung

Erregerspannung min.	5 V
Erregerspannung max.	12 V

### Technische Daten - Messsystem

Skalenendwert Ausgang	2 mV/V
kombinierter Fehler	0,02%
Anschluss der Wägezelle	4-Leiter
Messanwendungen	Kraft;Masse

### Technische Daten - Umweltbedingungen

Betriebstemperatur (min)	-10 °C
Betriebstemperatur (max)	40 °C

### Technische Daten - Verpackung & Versand

Abmessungen Verpackung (B×T×H)	200×170×60 mm
Bruttogewicht	1,6 kg
Nettogewicht	1,4 kg
Versandart	Paketdienst
Verpackungsbestandteil - nach Gewicht - Karton	110 g
Lieferzeiten	1 d

## Technische Daten - Verifizierung

Auflösung Wägezelle (e)	3000 e
-------------------------	--------

## FUNKTIONEN

Standard
----------



Option
--------



## ZUBEHÖR

Modell	Beschreibung
YKV-01	IoT-Line Digitaler Wägetransmitter KERN YKV-01
CJ P2	Junctionbox SAUTER CJ P2
CE R20	Gelenkkopf SAUTER CE R20
CE RR20	Gelenkkopf SAUTER CE RR20
CJ P4PG	Junctionbox SAUTER CJ P4PG
FS 405	Stecker SAUTER FS 405
CJ P4	Junctionbox SAUTER CJ P4
FS TKZ	Transportkoffer SAUTER FS TKZ
CE WT1-Y1	Analoger Wägetransmitter SAUTER CE WT1-Y1
CE WT3-Y1	Analoger Wägetransmitter SAUTER CE WT3-Y1

Modell	Beschreibung
CE WT4-Y1	Analoger Wägetransmitter SAUTER CE WT4-Y1
CE WT1-Y2	Analoger Wägetransmitter SAUTER CE WT1-Y2
CE WT2-Y4	Analoger Wägetransmitter SAUTER CE WT2-Y4
CE WT1-Y4	Analoger Wägetransmitter SAUTER CE WT1-Y4
CJ X468	Junctionbox SAUTER CJ X468
CJ X467	Junctionbox SAUTER CJ X467

## DIENSTLEISTUNGEN

Modell	Beschreibung
965-414	Zusammenbau Komponenten (> 1500 kg - 2900 kg) 965-414
961-164	Werkskalibrierung KERN 961-164
961-264	Werkskalibrierung KERN 961-264
961-364	Werkskalibrierung KERN 961-364
961-164V	Werkskalibrierung KERN 961-164V
961-364V	Werkskalibrierung KERN 961-364V
970-014	Garantieverlängerung (+3 Jahre) KERN 970-014

## ANDERE MODELLE IN DIESER PRODUKTFAMILIE.

Modell	Kraftrichtungen	OIML-Klasse	Wägekapazität	Max (N)
CS 25-3P1	Druck;Zug	C3	25 kg	250 N
CS 50-3P1	Druck;Zug	C3	50 kg	500 N
CS 100-3P1	Druck;Zug	C3	100 kg	1 kN
CS 150-3P1	Druck;Zug	C3	150 kg	1,5 kN
CS 250-3P1	Druck;Zug	C3	250 kg	2,5 kN
CS 500-3P1	Druck;Zug	C3	500 kg	5 kN
CS 600-3P1	Druck;Zug	C3	600 kg	6 kN
CS 750-3P1	Druck;Zug	C3	750 kg	7,5 kN
CS 1000-3P1	Druck;Zug	C3	1000 kg	10 kN
CS 1500-3P1	Druck;Zug	C3	1500 kg	15 kN
CS 2000-3P1	Druck;Zug	C3	2000 kg	20 kN
CS 2500-3P1	Druck;Zug	C3	2500 kg	25 kN
CS 5000-3P1	Druck;Zug	C3	5000 kg	50 kN

Modell	Kraftrichtungen	OIML-Klasse	Wägekapazität	Max (N)
CS 7500-3P1	Druck;Zug	C3	7500 kg	75 kN
CS 10000-3P1	Druck;Zug	C3	10000 kg	100 kN
CS 15000-3P1	Druck;Zug	C3	15000 kg	150 kN
CS 20000-3P1	Druck;Zug	C3	20000 kg	200 kN
CS 30000-3P1	Druck;Zug	C3	30000 kg	300 kN