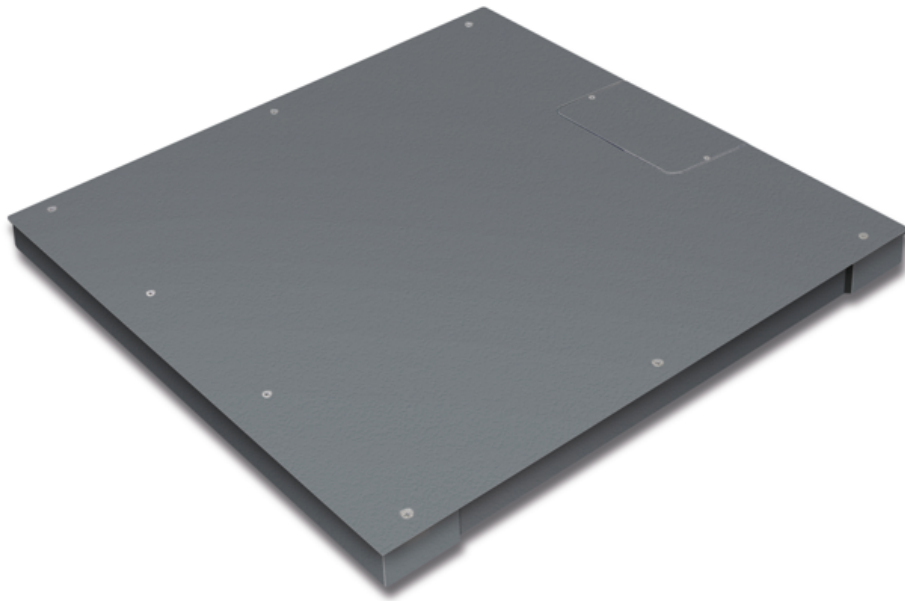


KERN KFP 3000V20LNM

KERN[®]

Plataforma: plato de pesaje acero inoxidable, base de acero barnizado, célula de pesaje de aluminio recubierta de silicona con IP65 contra polvo y salpicadura de agua



Códigos de artículo, grupos de productos e información de estado

Modelo de código de artículo	KFP 3000V20LNM
Serie de modelos	KFP
Surtido	KERN
Tipo de producto	Balanzas industriales
Grupo de productos	Plataformas
Tipo de uso del producto	Pieza de recambio;Artículo principal
Código EAN (Modelo)	4045761493919
Modelo predecesor	KFP 3.000V20LNM-2.024a; KIP 3.000V20LM
Fecha de inicio prevista	2026-1HJ
Número del arancel aduanero	90318080
País de origen	CN

Datos técnicos - Primarios

Capacidad de pesada	3.000 kg
Legibilidad	1 kg
Valor de verificación (e)	1 kg
Carga mínima (Min)	20 kg
Peso neto	172 kg
Dimensiones plataforma de pesaje (AnxPxAl)	1.500x1.500x85 mm

Datos técnicos - Construcción

Plato de pesaje del material	Acero con revestimiento en polvo
Pies de tornillo giratorios	Yes

Funciones

Superficie de pesaje (d)	1.500x1.500 mm
Dimensiones del plato de pesaje (AnxPr)	1.500x1.500 mm
Plataforma de protección IP	IP67
Célula de carga con protección IP	IP67

Datos técnicos - Sistema de medición

conexión de la célula de carga	6-Leiter
--------------------------------	----------

Datos técnicos - Embalaje y envío

Dimensiones del embalaje (AnxPrxAl)	1.615x1.580x360 mm
Peso bruto	235 kg
Peso neto	175 kg
Método de envío	Transporte
Componente de embalaje - por peso - cartón	1.240 g
Elementos de embalaje - por peso - madera	60,76 kg
Plazo de entrega	2 d

Datos técnicos - Verificación

Verificación por KERN posible	Yes
-------------------------------	-----

KERN KFP 3000V20LNM



Plataforma: plato de pesaje acero inoxidable, base de acero barnizado, célula de pesaje de aluminio recubierta de silicona con IP65 contra polvo y salpicadura de agua

Standard



Factory

