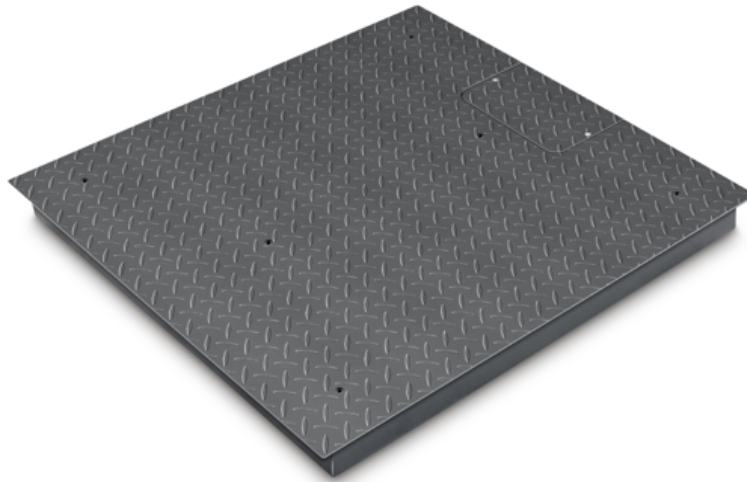


KERN KFP 6000V20M

Plateforme : Plateau de pesée inox, structure en acier laqué, capteur en aluminium à revêtement silicone avec protection contre la poussière et l'eau IP65

KERN®



Codes d'article, groupes de produits et informations sur le statut

Code article du modèle	KFP 6000V20M
Model-Serie	KFP
Assortiment	KERN
Type de produit	Balances industrielles
Groupe de produits	Plates-formes
Type d'utilisation du produit	Pièce de rechange;Article principal
Code EAN (Modèle)	4045761493933
Modèle prédécesseur	KFP 6.000V20M-2.024a
Date de début prévue	2026-1HJ
Numéro de tarif douanier	90318080
Pays d'origine	CN

Données techniques - Primaire

Capacité de pesage	6.000 kg
Lisibilité	2 kg
Valeur de vérification (e)	2 kg
Charge minimale (Min)	40 kg
Poids net	223 kg
Dimensions plateforme de pesée (L×P×H)	1.500×1.500×123 mm

Données techniques - Construction

Plaque de pesage du matériau	Acier à revêtement de poudre
Pieds à vis pivotants	Yes
Surface de pesée (d)	1.500×1.500 mm

Les fonctions

Standard

Dimensions du plateau de pesée (L×P) 1.500×1.500 mm

Plate-forme de protection IP IP67

Cellule de charge avec protection IP IP67

Données techniques - Système de mesure

connexion de la cellule de charge 6-Leiter

Données techniques - Emballage et expédition

Dimensions de l'emballage (L×P×H) 1.615×1.580×360 mm

Poids brut 290 kg

Poids net 225 kg

Mode d'expédition Transporteur

Composant de l'emballage - en poids - carton 1.280 g

Composant d'emballage - par poids - bois 62,72 kg

Délai de livraison 2 d

Données techniques - Vérification

Vérification par KERN possible Yes

KERN KFP 6000V20M



Plateforme : Plateau de pesée inox, structure en acier laqué, capteur en aluminium à revêtement silicone avec protection contre la poussière et l'eau IP65



Factory

